



Notice d'utilisation

**Support mural**

F 18 - 28"

Nous vous remercions d'avoir acheté ce produit. Afin de garantir une installation correcte de ce support mural, veuillez lire attentivement cette notice avant la première utilisation.

## CONSIGNES DE SECURITÉ

Avant l'installation de ce produit, il est important de lire et de comprendre parfaitement les instructions d'installation afin d'éviter les blessures corporelles et les dommages matériels. Gardez ces instructions d'installation dans un endroit facilement accessible pour les consulter ultérieurement.

- Les consignes de sécurité doivent être suivies tout au long de l'installation de ce produit. Utilisez un équipement de sécurité et des outils adaptés pour la procédure d'installation afin d'éviter les blessures corporelles.
- Il est impératif de se tenir à une procédure d'installation correcte. Celle-ci doit être réalisée par deux personnes qualifiées. Le non-respect des instructions d'installation peut entraîner de graves blessures corporelles, liées à la chute ou à la mauvaise manipulation de l'écran.
- Si l'appareil devait être vendu ou cédé à une autre personne, assurez-vous que la notice d'utilisation l'accompagne et qu'aucune pièce ne soit défectueuse.
- Ce support mural est capable de supporter une charge maximale de 30 kg pour les téléviseurs ayant une diagonale d'écran de 18" à 28" maximum. Assurez-vous que la structure du mur soit capable de supporter une telle charge.
- Le poids du téléviseur ne doit pas dépasser la capacité de charge maximale du support.
- Avant de débiter l'installation, vérifiez la composition de votre mur. Ne pas installer sur une brique ancienne et mal scellée, sur une surface en plâtre ou sur un panneau en bois.
- Ne pas installer sur une structure qui est sujette à vibration, mouvement ou pouvant subir un impact. Le non-respect peut entraîner l'endommagement de l'écran ou l'endommagement de la surface du support.
- Ne pas installer dans un lieu de passage, afin d'éviter les chocs et les blessures (au dessus d'un lit, d'une chaise, d'une porte, dans un couloir...).
- Ne pas installer près d'un chauffage, d'une cheminée, de la lumière directe du soleil, de l'air conditionné ou de toutes autres sources de chaleur directe. Le non-

respect peut entraîner l'endommagement de l'écran et peut augmenter le risque d'incendie.

- Un mois après l'installation, vérifiez que toutes les vis soient bien serrées, et que la plaque soit correctement fixée au mur. Vérifiez ensuite tous les deux mois.



La visserie fournie avec ce support mural est destinée exclusivement à une fixation sur un mur constitué de briques pleines ou en béton. Pour une installation sur tout

autre support (bois, briques creuses, surface en plâtre, acier...), veuillez contacter un installateur professionnel agréé, et utiliser du matériel approprié.

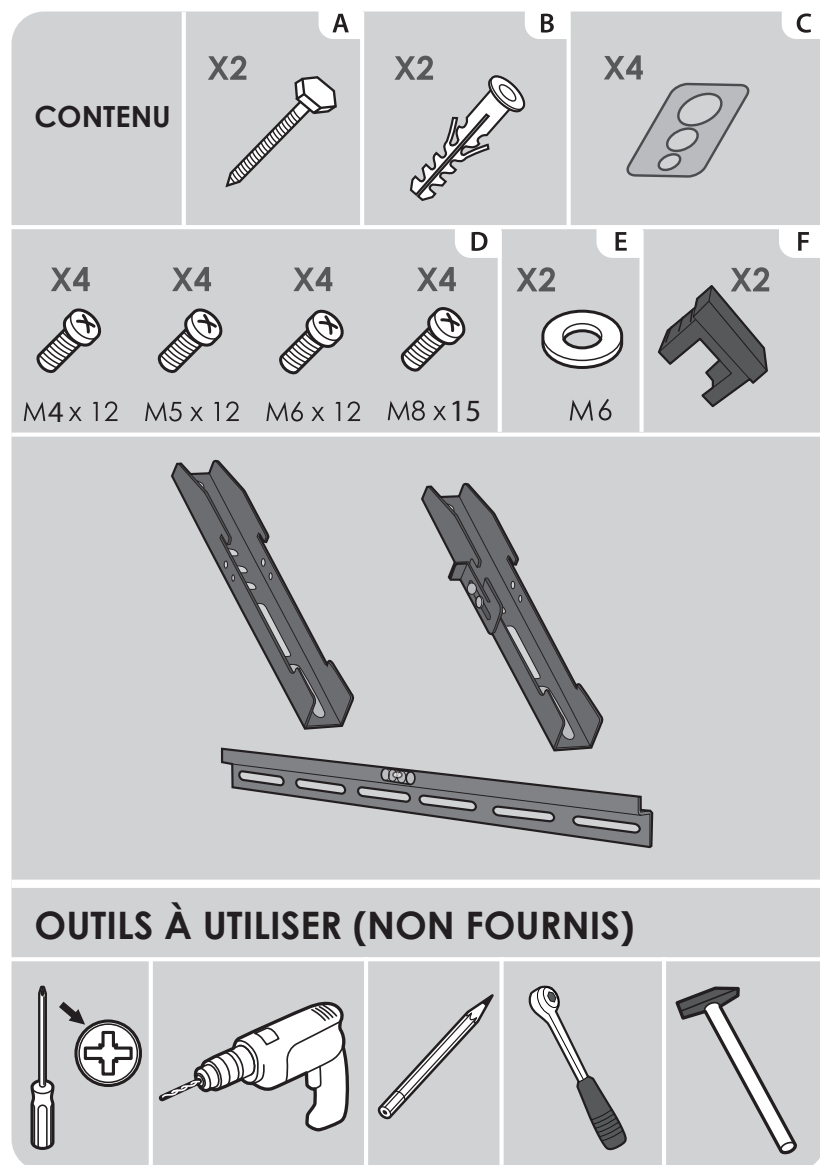
- Vérifiez le positionnement du câblage électrique lorsque vous installez ou lorsque vous manipulez le support mural, afin d'éviter tout pincement ou dégradation des câbles.
- Éloignez les enfants lors de l'installation, et veillez à ce qu'ils ne puissent pas jouer avec l'appareil par la suite.
- Les matériaux d'emballage (papier d'emballage, polystyrène) peuvent s'avérer dangereux pour les enfants : il y a un risque de suffocation. Ne laissez pas les matériaux d'emballage à la portée des enfants !

### Entretien et nettoyage

- Pour un bon entretien, veuillez essuyer régulièrement les éléments du support mural avec un tissu sec.
- Au moindre doute quant à l'installation, contactez votre installateur professionnel.

## CONTENU DE L'EMBALLAGE

Afin d'assurer une installation optimale, ce kit comprend diverses vis de différents diamètres et longueurs. Vérifiez qu'aucune pièce ne soit manquante ou défectueuse. Ne jamais monter de pièces défectueuses.

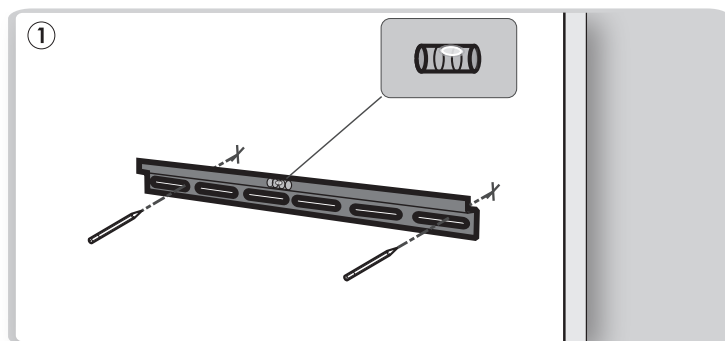


## CARACTÉRISTIQUES TECHNIQUES

	Normes VESA compatibles	75 x 75 100 x 100 200 x 100 200 x 200 400 x 200
	Poids maximum supporté	30 kilos
	Taille d'écran	18" - 28" 46 cm - 71 cm
	Distance mur / écran	30 mm
	Nombre de personnes conseillées pour l'installation	1
	Temps approximatif d'installation	20 minutes

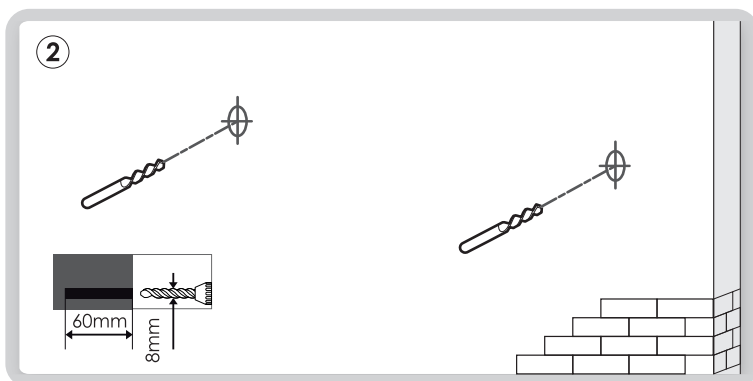
## INSTALLATION

Sourcing & Création décline toute responsabilité quant aux dommages survenant à la suite de montage ou d'utilisation non conformes.



① Commencez par positionner la barre de support contre le mur en utilisant le niveau à bulle pour la tenir droite. Vérifiez régulièrement l'aplomb de l'installation.

Marquez deux trous sur le mur, qui seront utilisés pour fixer le support, et mettez la barre de côté.

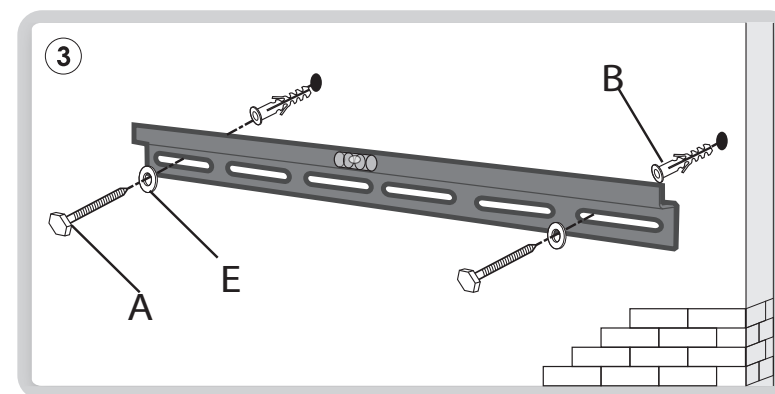


② Percez les trous en utilisant une perceuse électrique et une mèche à béton de 8 mm.

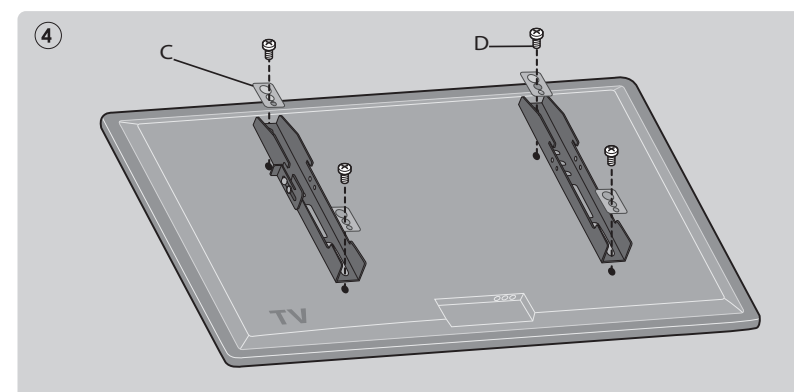
La visserie fournie avec ce support mural est destinée exclusivement à une fixation sur un mur constitué de briques pleines ou en béton. Pour une installation sur tout autre support (bois, briques creuses, surface en plâtre, acier...), veuillez contacter un installateur professionnel agréé, et utiliser du matériel approprié.

③ Insérez une cheville à béton (B) dans chaque trou. Si nécessaire, vous pouvez utiliser un marteau pour taper légèrement sur chaque cheville, afin qu'elles soient au même niveau que le mur. Une fois les chevilles en place, placez la barre de maintien. Fixez les tirefonds (A) sur les axes filetés, sans oublier les deux rondelles (E).

- Ne serrez pas complètement avant que toutes les vis soient en place.
- Ne serrez pas exagérément les vis. Cela peut endommager le mur sans aucune nécessité.



④ Recouvrez ensuite une surface stable et plane d'un chiffon doux. Placez le téléviseur face vers le bas sur le chiffon doux. Localisez les points de montage filetés situés au dos de l'écran. Déterminez le diamètre de vis qui correspond aux points de montage du téléviseur, en tentant de les visser à la main sans forcer. Consultez également la notice d'utilisation de votre téléviseur.

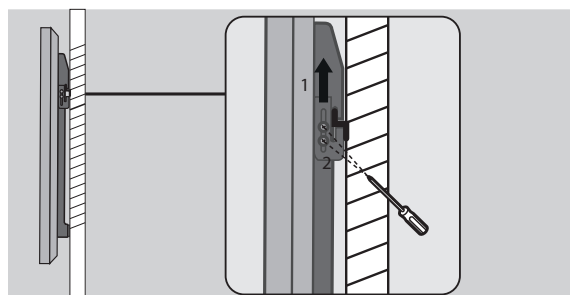
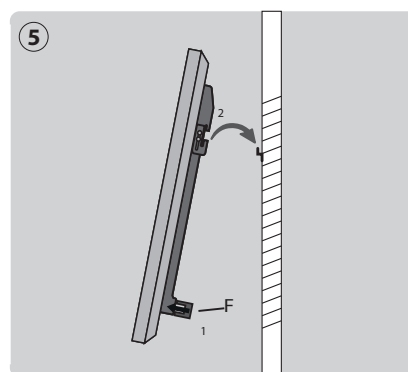


Attachez les deux bras à l'écran en alignant les trous de chaque bras avec les inserts filetés du panneau arrière de votre écran, sans oublier de placer les entretoises universelles (C). Ces entretoises s'adaptent aux différentes tailles de vis fournies, afin d'assurer un serrage optimal. Insérez ensuite les vis à travers les quatre trous, et tournez-les dans le sens des aiguilles d'une montre à l'aide d'un tournevis cruciforme, jusqu'à ce qu'elles soient complètement enfoncées.

L'utilisation de câbles coudés peut s'avérer nécessaire selon la disposition de la connectique au dos de votre téléviseur.

⑤ Pour terminer l'installation au mur de votre écran, placez le téléviseur sur la barre murale, puis abaissez-le délicatement jusqu'à atteindre sa position finale.

Les cales en caoutchouc (F) fournies vous permettent de positionner le bas du téléviseur contre le mur, sans risquer d'endommager ni le mur ni le téléviseur.



Pour verrouiller le téléviseur, et éviter qu'il ne se décroche de manière accidentelle, faites glisser le dispositif de blocage vers le haut, comme indiqué sur le schéma ci-contre, et serrez les deux vis de maintien à l'aide d'un tournevis cruciforme.

Si vous souhaitez retirer le téléviseur, effectuez l'opération dans l'ordre inverse.

## ENTRETIEN ET NETTOYAGE

- Veuillez vérifier que les vis soient correctement fixées tous les 2 mois.
- Au moindre doute quant à l'installation, contactez votre installateur professionnel.

Toutes les informations, dessins, croquis et images dans ce document relèvent de la propriété exclusive de SOURCING & CREATION. SOURCING & CREATION se réserve tous les droits relatifs à ses marques, créations et informations. Toute copie ou reproduction, par quelque moyen que ce soit, sera jugée et considérée comme une contrefaçon.

All information, designs, drawings and pictures in this document are the property of SOURCING & CREATION. SOURCING & CREATION reserves all rights to its brands, designs and information. Any copy and reproduction through any means shall be deemed and considered as counterfeiting.

Conditions de garantie :

Ce produit est garanti contre toute défaillance résultant d'un vice de fabrication ou de matériau. Cette garantie ne couvre pas les vices ou les dommages résultant d'une mauvaise installation, d'une utilisation incorrecte, ou de l'usure normale du produit. La durée de garantie est spécifiée sur la facture d'achat.



Faites un geste  
eco-citoyen. Recyclez  
ce produit en fin de vie



Sourcing & Création  
21 avenue de l'Harmonie,  
F-59650 Villeneuve d'Ascq Cedex

Fabriqué en R.P.C.