

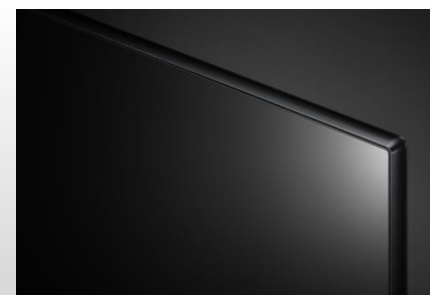
Technologie NanoCell

Les écrans NanoCell sont dotés de nanoparticules directement intégrées dans la dalle. Ces nanoparticules absorbent la lumière non nécessaire pour améliorer la richesse et la précision des couleurs.



Processeur α7 Gen 2

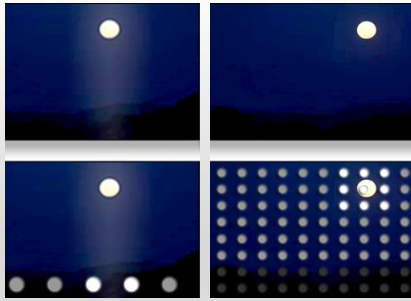
Développé par LG, le processeur α7 est le cerveau de TV. La qualité d'image est optimisée : les couleurs sont plus riches et les scènes plus détaillées.



3 Side Cinema Screen

Avec un seul bord en bas de l'écran, profitez d'un TV avec un design très épuré pour une immersion dans l'image toujours plus grande.

Ces caractéristiques sont soumises à titre indicatif et peuvent, dans un souci d'amélioration, être modifiées sans préavis.
Pièces détachées indispensables à l'utilisation du produit disponibles 2 ans à compter de la date d'achat du client final.



Full LED Local Dimming

Avec la technologie Full LED, les LED sont positionnées à l'arrière et couvrent l'intégralité de l'écran. Le rétroéclairage est géré par zones de l'écran. Cette technologie permet la restitution de noirs beaucoup plus profonds sans perte de détails. Le contraste est ainsi nettement supérieur à celui d'un téléviseur Edge LED.



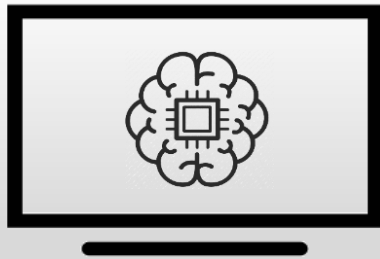
Dolby Atmos

La meilleure expérience sonore avec votre téléviseur. Profitez d'un son cinéma dans votre salon.



Dolby Vision

C'est le format HDR le plus avancé. Pour une qualité d'image saisissante avec une luminosité spectaculaire et des couleurs incroyables.



AI Picture

Conçu à partir d'une vaste base de données de millions de points, l'algorithme de Deep Learning permet de reconnaître la source de l'image afin de l'optimiser grâce à l'Intelligence Artificielle. Le traitement de l'image est donc spécialement adapté en fonction de la qualité du contenu.



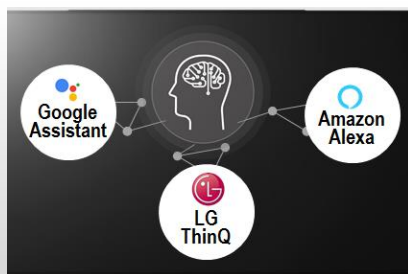
AI Sound

Transforme un son 2.0 en un son surround virtuel 5.1 pour une meilleure immersion sonore. Le processeur optimise la sortie du son en fonction du type de contenu : clarté des voix pour le JT télévisé, amplification des effets sonores pour les films...



AI Brightness

Le TV utilise le capteur de lumière ambiante pour mesurer les niveaux d'éclairage de la pièce afin d'ajuster automatiquement la luminosité de l'écran. Les images HDR sont plus dynamiques et plus détaillées même dans une pièce très lumineuse.



Intelligences Artificielles

Les smart TV LG intègrent 3 Intelligences Artificielles :
 - ThinQ pour vous simplifier la navigation et le paramétrage de votre TV au quotidien via la reconnaissance vocale.
 - Google Assistant et Amazon Alexa* pour faire des recherches encore plus poussées et contrôler vos objets domotiques compatibles.

*Disponible courant 2019

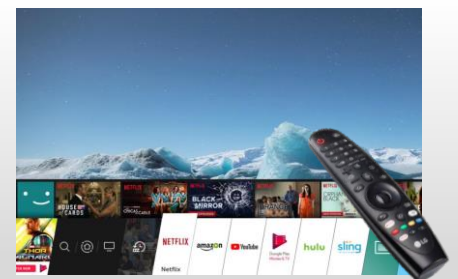
HDMI 2.1

HIGH-DEFINITION MULTIMEDIA INTERFACE



HDMI 2.1

La norme HDMI 2.1 supporte une bande passante maximale de 48 Gb/s, soit 2,6 fois plus que le HDMI 2.0 qui se limite à 18 Gb/s. Cette bande passante permet de transporter des flux vidéos 4K à 120 Hz et de laisser transiter des sons non compressés via l'HDMI eARC.



webOS 4.5

Spécialement conçu pour les TVs, webOS 4.5 offre une expérience de navigation totalement optimisée avec la Magic Remote. Fluide, rapide et puissant, tout devient plus pratique grâce à webOS. Accédez à tous vos contenus avec les applications comme Netflix, Amazon Prime Video, Rakuten, RMC Sport, Bein Sport, Spotify, Molotov...

Sans oublier

TM200 (Refresh Rate 100Hz), Magic Remote, VRR et ALLM, Compatibilité Apple Airplay 2 et Homekit (par MAJ courant 2019), Bluetooth 5.0, Prise casque, WISA Sound, HFR, LG Home Dashboard...

Ces caractéristiques sont soumises à titre indicatif et peuvent, dans un souci d'amélioration, être modifiées sans préavis.
 Pièces détachées indispensables à l'utilisation du produit disponibles 2 ans à compter de la date d'achat du client final.

LG NanoCell TV 49SM9000PLA.AEU



IMAGE		FORMATS RECONNUS	
CATEGORIE	NanoCell TV 4K UHD	Audio	AC4, AC3(Dolby Digital), EAC3, HE-AAC, AAC, MP2, MP3, PCM, DTS, DTS-Express, WMA, apt-X (Refer to manual)
Taille de l'écran en pouces (cm)	49" (123 cm)	Vidéos	VC-1 Advanced Profile (except WMVA); Xvid(except 3 warp-point GMC), H.264/AVC, Motion Jpeg, H.265/HEVC, MPEG-2, MPEG-4, VP8, VP9, MPEG-1, RV30, RV40
Définition	3840*2160 (4K UHD)	Compatibilité SHVC	Oui (4K@60p, 10bit)
Technologie écran	LED / LCD	Compatibilité HEVC	Oui (4K@120P, 10 Bit)
Nano Cell Display	Oui	Compatibilité VP9	Oui (4K@60P, 10bit)
Trumotion/Taux de rafraichissement	TM200 (Refresh Rate 100Hz)	CONFORT	
Index de qualité d'image (PMI)	PMI 3800 Refresh Rate 100Hz	Verrouillage parental	Oui
Gestion du rétroéclairage	Full Led Local Dimming	Guide électronique des programmes (EPG)	Oui
Processeur Vidéo	α7 Gen 2 Intelligent Processor	Télétexte	Oui (2000 / pages)
Upscaler	4K Upscaler	Sous-titres	Oui
Deep Learning Picture (Amélioration de l'image en fonction du contenu)	Oui	CONNECTIVITÉ	
AI Brightness (Ajustement de l'image en fonction de la lumière ambiante)	Oui	Entrées HDMI (Arrière/Côté)	4 (Côté)
Réduction du bruit	Oui, en 4 étapes	Norme HDMI	HDMI 2.1
Précision des couleurs	True Color Accuracy	ARC (Audio Return Channel)	Oui (HDMI 2)
Object Depth Enhancer (Amélioration de la profondeur de champ)	Oui	Norme ARC	eARC
Espace Colorimétrique Etendu (WCG)	Nano Cell Color Pro	Port USB (Arrière/Côté)	1 (Arrière) / 2 (Côté)
Billion Rich Color	Oui	Port Ci+	Ci+ 1.4
Ultra Luminance	Ultra Luminance Pro	Prise antenne	2 (Arrière, RF/Sat)
HDR	4K Cinema HDR	Entrée composite (AV)	Oui
Compatibilité HDR10	Oui	Entrée composante (Y/Pb/Pr) + Audio	Non
Compatibilité HDR HLG	Oui	Entrée Péritel	Non
Compatibilité HDR Dolby Vision	Oui	Sortie audio numérique optique	Oui
Compatibilité Advanced HDR by Technicolor	Oui	Sortie casque / Jack 3.5 mm	Oui
Upscaler HDR	Oui	Bluetooth	Oui (V5.0)
Dynamic Tone Mapping	HDR Dynamic Tone Mapping	Port Ethernet RJ45 (LAN)	Oui
3D	Non	Port RS-232C (Control / SVC)	Non
VRR (Variable Refresh Rate)	Oui	Wifi (type)	Oui (802.11ac)
ALLM (Auto Low Latency Mode)	Oui	Compatibilité WiSA Speakers	Oui
4K HFR (120 IPS)	Oui (HDMI & USB)	CARACTERISTIQUES AUDIO	
DESIGN		Surround Mode	Dolby Surround / Ultra Surround
Couleur	Light Black Pearl	Puissance Audio (WF : Caisson Basses)	40W (10W + 10W / WF : 20W)
Cadre	3 Cinema Screen	Système d'enceintes	2.2 ch
Type de pied	Crescent Stand	Barre de son intégrée	Non
SMART TV		Compatible Enceinte et Casque bluetooth	Oui
Smart TV	Oui	LG Sound Sync Wireless (connexion audio sans-fil)	Oui
Plateforme Smart TV	webOS 4.5	Bluetooth Audio Playback	Oui
Processeur Smart TV	Quad	Paramétrage automatique audio (one touch sound tuning)	Oui
Intelligence Artificielle		Son simultané TV/Casque	Oui (via sortie Optique ou Prise Casque)
ThinQ	Oui	TECHNOLOGIES	
Google Assistant	Oui	Décodeur Dolby Atmos	Oui
Amazon Alexa	Oui (Via MAJ courant 2019)	Décodeur DTS	Oui
Home Dashboard	Oui	DTS Virtual X	Non
Compatibilité LG Smart Speaker WK7, WK9	Oui	AI Sound	Oui
Compatibilité Apple Airplay2	Oui (Via MAJ courant 2019)	Amplification des voix (Clear Voice)	Clear Voice III
Compatibilité Miracast / WIDI	Oui	ASC Adaptative Sound Control (mode sonore automatique)	Non
Fonctionnalités		ACCESSOIRES	
Navigateur internet	Oui	ACCESSOIRES INCLUS	
360 VR	Oui	Télécommande	Oui (Magic Remote Incluse)
Quick Access (Raccourci télécommande)	Oui	Accroche Murale Incluse	Non
Music Player	Oui	ACCESSOIRES EN OPTION	
Mode Galerie	Oui	Accroche Murale LG	LSW240
Application Smartphone	Oui	Compatible VESA	200 / 200
My Channels (Mes chaînes favorites)	Oui	ECO	
LG Content Store (catalogue d'applications)	Oui	Consommation IEC 62087 ed2 marche/veille	70 / 0,5 W
Multi-view (PAP)	Oui	Consommation annuel en marche	97 kWh/annuel
Usage avec Magic Remote	Oui (Magic Remote Incluse)	Alimentation	AC 100-240V 50-60Hz
Intelligent voice recognition	Oui	Classe énergétique (de A++ à E)	A+
Télécommande Universelle	Oui	ErP Tier 1 / Tier 2	300 / 240
FONCTIONS MULTIMEDIA		Quantité de mercure	0 mg
Network File Browser	Oui	Présence de plomb	Oui
Compatibilité Simlink (HDMI CEC)	Oui	INFORMATIONS COMPLEMENTAIRES	
Compatibilité clavier/souris/manette USB	Oui	Poids TV sans pied	14,1 Kg
Enregistrement via HDD externe	Oui	Poids TV avec pied	15,6 Kg
Timeshift (contrôle du direct)	Oui	Poids TV dans carton	18,6 Kg
Double Tuner	Non	Dimensions TV sans pied (LxlxH)	1096 / 62,5 / 638 mm
Mode Hotel	Oui	Dimensions TV avec pied (LxlxH)	1096 / 263,1 / 712 mm
RECEPTION		Dimensions du carton (LxlxH)	1197 / 175 / 810 mm
Tuner	DVB-T2/C/S2	Gencod EAN	8806098383269
HbbTV	Oui		
Canal Ready	Oui (CI+)		
Certifié Fransat	Oui (CI+)		

Ces caractéristiques sont soumises à titre indicatif et peuvent, dans un souci d'amélioration, être modifiées sans préavis.
Pièces détachées indispensables à l'utilisation du produit disponibles 2 ans à compter de la date d'achat du client final.