



CAMÉRA EXTÉRIEURE ARLO ESSENTIAL

Une caméra 2K facile à installer pour couvrir tous vos besoins en sécurité



La caméra de sécurité 4-en-1 pour sécuriser votre domicile de manière efficace.



Résolution 2K



Conversation en temps réel



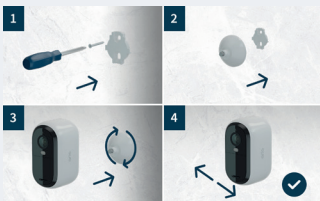
Projecteur lumineux puissant



Sirène puissante



Vision nocturne couleur



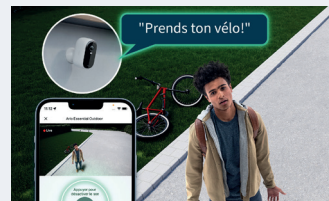
Facile à installer

Ouvrez l'emballage et passez à l'action avec le nouveau mode Bluetooth : procédez à l'installation rapide de votre appareil en quelques minutes, avec quelques vis seulement et aucun fil.



Vidéo réaliste

La résolution 2K vous propose des vidéos proches de la réalité pour que vous puissiez voir ce qui se passe autour de votre domicile.



Conversation en temps réel

Le haut-parleur et le micro intégrés vous permettent de parler à vos proches et vos visiteurs, ou de dissuader les intrus, comme si vous étiez sur place.



Projecteur lumineux puissant

Éclairiez votre propriété jusqu'à 7 mètres de distance avec un projecteur lumineux. Laissez-le s'allumer automatiquement lorsqu'un mouvement est détecté ou allumez-le manuellement à partir de l'application, pour que les intrus ne puissent plus se dissimuler.



Abonnement Arlo Secure

Les abonnements Arlo Secure vous permettent de bénéficier d'un accès au stockage dans le cloud et de consulter l'historique de vos vidéos pendant 60 jours via l'application.



Protection contre le vol

Nous prenons votre protection au sérieux. C'est pourquoi chaque abonnement Secure comprend une protection contre le vol gratuite. Bien qu'il s'agisse d'une situation peu courante, en cas de vol de votre caméra, nous la remplaçons gratuitement.



Résistant aux intempéries

Résistant à la pluie, au soleil, au vent et à la neige. Notre boîtier en polycarbonate très résistant (un matériau utilisé dans la conception du verre pare-balles) signifie que votre caméra est en mesure de fonctionner à des températures de -20 °C à 45 °C.



Sirène puissante

Effrayez les intrus avec la sirène connectée intégrée de 80 dB, qui peut être entendue jusqu'à 30 mètres. Laissez-la se déclencher automatiquement si un mouvement est détecté ou allumez-la depuis l'application pour un déclenchement rapide.



Contenu du kit de 2 caméras :

- (2) Caméra Arlo Essential Outdoor
- (1) Câble de chargement USB
- (2) Kit de fixation mural et de vis
- (1) Guide de démarrage rapide
- (1) Autocollant de sécurité



À qui s'adresse la caméra Arlo Essential Outdoor ?

- Le client novice en matière de sécurité à domicile.
- Le client à la recherche d'un système de sécurité simple et complet.
- Le client conscient des coûts, mais qui souhaite quand même de la qualité.



Comment installer et connecter la caméra ?

- La caméra Arlo Essential Outdoor peut être positionnée à l'aide du kit de fixation mural et de vis.
- Connectée et contrôlée via votre smartphone.
- Se connecte à un réseau Wi-Fi 2.4 Ghz par l'intermédiaire de l'application Arlo.

CONSEIL



Faites des économies sur vos factures d'énergie et ne vous souciez plus de recharger votre caméra en vous procurant le panneau solaire Arlo Essential pour une recharge continue.

arlo | Secure

Un niveau de protection supplémentaire pour votre domicile.

- Stockage dans le cloud
- Assurance de protection contre le vol
- IA avancée
- Réaction rapide



En savoir plus sur Arlo.com



Durée de vie de la batterie et accessoires

- La durée de vie de la batterie Arlo Essential Outdoor est de 6 mois avec une utilisation moyenne.
- Pour la recharger, il suffit de retirer la caméra et de la brancher au câble USB-C inclus dans la boîte.
- La batterie vous inquiète ? Arlo Essential XL présente jusqu'à 4 fois plus d'autonomie.



Pourquoi la caméra Arlo Essential Outdoor est-elle le meilleur choix ?

- Plus besoin d'un système de vidéosurveillance compliqué grâce à la vidéo couleur réaliste en direct.
- Parlez et écoutez vos visiteurs comme s'ils étaient en face de vous grâce à l'audio bidirectionnel.
- Détectez les mouvements et recevez des alertes en temps réel
- Effrayez les intrus grâce à l'alarme anti-intrusion intégrée et au projecteur lumineux.

Aidez votre client à construire son système de sécurité à domicile.

La caméra Arlo Essential Outdoor est la caméra de sécurité d'entrée de gamme idéale. Pour les clients à la recherche d'une protection plus avancée, les caméras Arlo Pro 5 et Arlo Ultra 2 peuvent être mieux adaptées.

	CAMÉRA EXTÉRIÈRE ESSENTIAL	PRO 5	ULTRA 2
QUALITÉ D'IMAGE			
Résolution vidéo	2K	2K	4K
Angle de vue	130°	160°	130°
Vision nocturne	Couleur	Couleur	Couleur
HDR	×	✓	✓
FONCTIONS DE SÉCURITÉ			
Détection de mouvements	Mouvement	Mouvement et audio	Mouvement et audio
Audio bidirectionnel	✓	✓	✓
Suppression du bruit	Réduction du bruit et de l'écho	Réduction du bruit et de l'écho	Réduction du bruit et de l'écho
Projecteur intégré	✓	✓	✓
Sirène	✓	✓	✓
PERFORMANCES			
Station de base requise	Optionnel	Optionnel	✓
Stockage local	USB via station de base	USB via station de base	Micro SD via station de base
Autonomie de la batterie	4-6 mois	8 mois	6 mois
Batterie amovible	×	✓	✓

Protection à 360°



Sonnettes vidéo



Caméras de sécurité



Caméra avec projecteur

Le saviez-vous ?

Les experts pensent que les caméras de sécurité peuvent être plus efficaces pour dissuader les cambrioleurs qu'un système d'alarme !

arlo

arlo | Caméra intérieure Essential

Caméra de surveillance intérieure 2K pour une protection complète de votre domicile.



Résolution 2K



Conversation en temps réel



Détection de mouvements



Sirène puissante



Champ de vision



Vidéo réaliste

La résolution 2K vous propose des vidéos proches de la réalité pour que vous puissiez voir ce qui se passe chez vous.



Facile à installer

Sortez votre caméra de l'emballage et procédez à l'installation via le nouveau mode Bluetooth. Branchez simplement la caméra et suivez les instructions pour protéger votre maison 24h/24 et 7j/7.



Conversation en temps réel

Le haut-parleur et le micro intégrés vous permettent de parler à vos proches et à vos animaux de compagnie, ou de dissuader les cambrioleurs, comme si vous y étiez présent.



Intégration à des systèmes domotiques

Les caméras Arlo sont toutes compatibles avec la plupart des assistants vocaux, y compris Alexa et Google Home pour un contrôle rapide et mains libres de votre système de surveillance.



Abonnement Arlo Secure

Les abonnements Arlo Secure vous permettent de bénéficier d'un accès au stockage dans le cloud et de consulter l'historique de vos vidéos pendant 60 jours via l'application.



Protection automatique de l'objectif

Désactivez votre caméra et le bouclier de protection automatique masquera entièrement l'objectif, vous garantissant ainsi une totale intimité. Il se réouvre en quelques secondes lorsque vous activez votre caméra à partir de l'application.



Détection des personnes et des animaux

Avec la détection avancée de l'IA, vous ne voyez que ce que vous souhaitez voir. Grâce à la détection des personnes, des animaux, des colis et des véhicules, vous pouvez filtrer vos alertes ou les classer par ordre de priorité en fonction de ce qui est le plus important.



Sirène puissante

Effrayez les intrus avec la sirène connectée intégrée de 80 dB, qui peut être entendue jusqu'à 30 mètres. Laissez-la se déclencher automatiquement si un mouvement est détecté ou allumez-la depuis l'application pour un déclenchement rapide.



Contenu de la boîte du kit de 2 caméras :

- (2) Essential Caméra intérieur
- (2) Adaptateur électrique
- (2) Kit de fixation murale et de vis
- (1) Guide de démarrage rapide
- (1) Autocollant de sécurité



À qui s'adresse la caméra intérieure Arlo Essential ?

- Les clients qui viennent d'arriver sur le marché de la sécurité domestique ou qui ne connaissent pas Arlo
- Les clients souhaitant:
 1. Protéger leur domicile contre les intrus
 2. Détecter les urgences chez eux
 3. Surveiller leurs animaux de compagnie et leur famille pendant leur absence



Comment installer et connecter

- Se connecte et se contrôle depuis votre smartphone
- Connexion directe au Wi-Fi (réseau 2,4 GHz) via l'application Arlo
- Installez le système vous-même en le branchant simplement sur une prise secteur

CONSEIL



Utilisez la plaque de montage pour fixer la caméra au mur afin qu'elle puisse surveiller toute la pièce

arlo | Secure

Un niveau de protection supplémentaire pour votre domicile.

- Stockage dans le cloud
- Assurance de protection contre le vol
- IA avancée
- Réaction rapide



En savoir plus sur Arlo.com



Comment fonctionne l'obturateur de l'objectif "Protection de la vie privée" ?

- Lorsque la caméra est en mode désarmé, l'obturateur se ferme au-dessus de l'objectif et les fonctions vidéo et audio sont désactivées.
- Lorsqu'elle est en mode armé, l'obturateur se soulève automatiquement et la caméra commence à surveiller.

CONSEIL



Vous pouvez utiliser la géolocalisation de votre téléphone pour armer et désarmer la caméra de sorte que l'obturateur se ferme lorsque vous rentrez chez vous et s'ouvre automatiquement lorsque vous partez.

Pourquoi Arlo Essential est-elle la meilleure caméra intérieure?

- Recommandée par Verisure, le numéro 1 des fournisseurs d'alarme de sécurité en Europe.
- Une caméra intérieure qui vous permet de contrôler votre confidentialité, pour une tranquillité d'esprit totale.
- Toutes les fonctions de caméra de sécurité d'extérieur les plus populaires d'Arlo sont maintenant disponibles pour l'intérieur.



Aidez votre client à sélectionner un système de sécurité pour son domicile

La caméra intérieure Arlo Essential vous aide à protéger votre domicile de l'intérieur. Pour les clients recherchant une sécurité plus complète, les caméras Arlo offrent une protection à 360 degrés.

	CAMÉRA INTÉRIEURE ESSENTIAL	CAMÉRA EXTÉRIEURE ESSENTIAL	SONNETTE VIDÉO
QUALITÉ D'IMAGE			
Résolution vidéo	2K	2K	2K
Angle de vue	110°	130°	180°
Vision nocturne	Noir et blanc	Couleur	Noir et blanc
HDR	×	×	✓
FONCTIONS DE SÉCURITÉ			
Détection de mouvements	Mouvement et audio	Mouvement	Mouvement
Audio bidirectionnel	✓	✓	✓
Suppression du bruit	Réduction du bruit et de l'écho	Réduction du bruit et de l'écho	Réduction du bruit et de l'écho
Projecteur intégré	×	✓	×
Sirène	✓	✓	✓
PERFORMANCES			
Station de base requise	Optionnel	Optionnel	Optionnel
Stockage local	USB via station de base	USB via station de base	USB via station de base
Autonomie de la batterie	Câble électrique	4-6 mois	4-6 mois
Batterie amovible	n/a	×	×

Protection à 360°



Sonnettes vidéo



Caméras de sécurité



Caméra avec projecteur

