

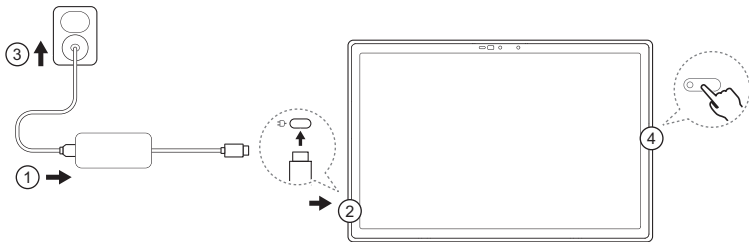
IdeaPad Duet 5 (12", 7)

Lenovo



Get it started

Prise en main | Erste Schritte | Aan de slag | Operazioni preliminari | Γρήγορα αποτελέσματα | بدء الاستخدام



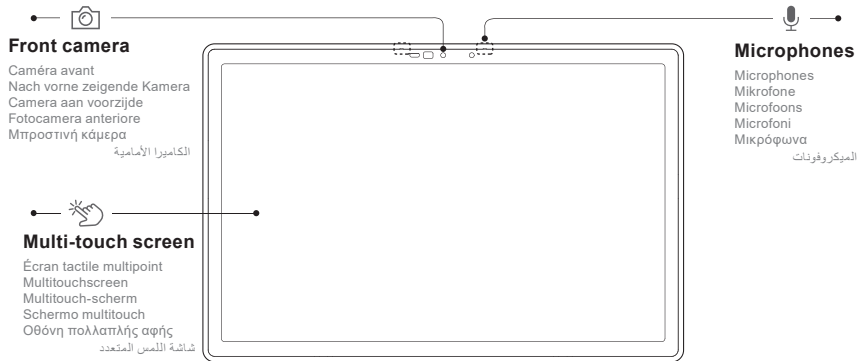
Selected models may come with a wall-mounted ac power adapter. Product illustration may not be exactly the same as the actual product. I Certains modèles peuvent être fournis avec un boîtier d'alimentation mural. L'illustration du produit peut ne pas représenter exactement le produit réel. I Ausgewählte Modelle werden ggf. mit einem Netzteil zur Wandmontage geliefert. Möglicherweise sieht Ihr Produktmodell etwas anders aus als die Produktabbildung. I Bepaalde modellen worden geleverd met een netvoedingsadapter die aan de muur is bevestigd. Mogelijk zijn de productafbeeldingen niet exact hetzelfde als die voor het feitelijke product. I Alcuni modelli possono essere dotati di un adattatore di alimentazione CA montato a parete. Il prodotto raffigurato potrebbe non essere esattamente uguale al prodotto reale. I Επιλεγμένα μοντέλα ενδέχεται να συνοδεύονται από επιπρόχιο μετασχηματιστή εναλλασσόμενου ρεύματος. Το πραγματικό προϊόν ενδέχεται να μην είναι ακριβώς το ίδιο με το προϊόν που εμφανίζεται στην εικόνα. I قد تأتي الطرز المحددة مع محول طاقة تيار متردد يتم تركيبه في مقبس الحائط. قد لا يكون الرسم التوضيحي للمنتج هو نفسه المنتج الفعلي بالضغط.

* For selected models | Sur certains modèles | Für ausgewählte Modelle | Voor bepaalde modellen | Per alcuni modelli | Σε επιλεγμένα μοντέλα | لطرز محددة



Overview

Présentation | Überblick | Overzicht | Panoramica | Επισκόπηση | نظرة عامة

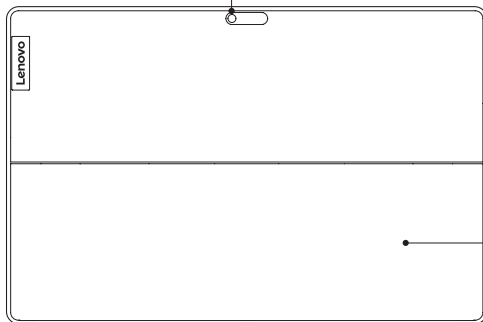




Rear camera

Caméra arrière
Nach hinten zeigende Kamera
Camera aan de achterzijde
Fotocamera posteriore
Πίσω κάμερα

الكاميرا الخلفية



Kickstand

Béquille
Klappständer
Standaard
Cavalletto laterale
Στήριγμα

محور الحركة



Scan the *User Guide* QR code and read the statement on USB transfer rates. | Scannez le code QR du *Guide d'utilisation* pour lire la déclaration sur les taux de transfert USB. | Scannen Sie den QR-Code für das *Benutzerhandbuch* und lesen Sie den Hinweis zur USB-Übertragungsrage. | Scan de *Gebruikersgids* QR-code en lees het bericht over USB-overdrachtssnelheden. | Eseguire la scansione del codice QR della *Guida per l'utente* e leggere le informazioni sulla velocità di trasferimento USB. | Σαρρώστε τον κωδικό QR του *Οδηγού χρήσης* και διαβάστε τη δήλωση σχετικά με τις ταχύτητες μεταφοράς του USB. | USB رمز QR الموجود في دليل المستخدم واقرا البيان حول معدل النقل عبر USB. |



Power (USB Type-C®) connector (always-on)

Connecteur d'alimentation (USB Type-C) (always-on)
Netzteilanschluss (USB Type-C) (Always-On)
Voedingsaansluiting (USB Type-C) (altijd aan)
Connettore di alimentazione (USB Type-C) (Always-On)
Υποδοχή τροφοδοσίας (USB Type-C) (always-on)
موصل الطاقة (USB Type-C) (always-on)



Power (USB Type-C) connector

Connecteur d'alimentation (USB Type-C)
Netzteilanschluss (USB Type-C)
Voedingsaansluiting (USB Type-C)
Connettore di alimentazione (USB Type-C)
Υποδοχή τροφοδοσίας (USB Type-C)
موصل الطاقة (USB Type-C)



Combo audio jack

Prise audio multifonction | Kombinationsaudioanschluss
Gecombineerde audio-aansluiting | Connettore audio combinato
Υποδοχή ήχου combo | مقبس الصوت المجمع



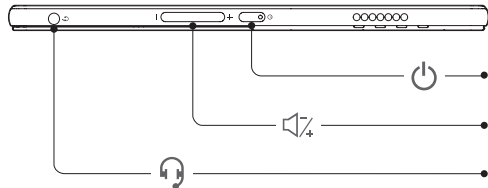
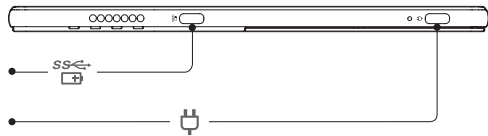
Volume buttons

Boutons de réglage du volume | Lautstärketasten
Volumeknoppen | Pulsanti di regolazione del volume
Κουμπιά ρύθμισης της έντασης ήχου | أزرار مستوى الصوت



Power button

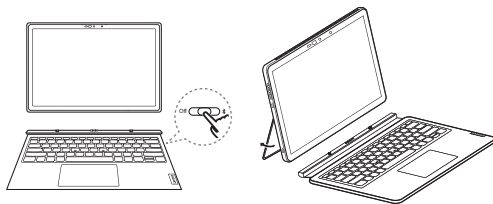
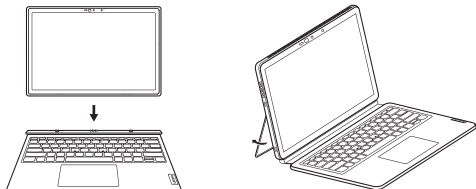
Bouton d'alimentation | Betriebsspannungsschalter
Aan/uit-knop | Pulsante di alimentazione
Κουμπί λειτουργίας | زر الطاقة





Bluetooth folio keyboard

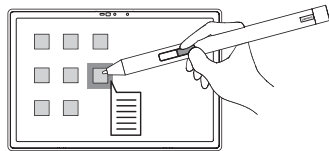
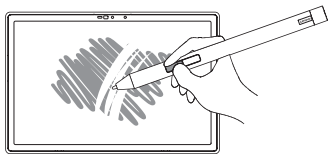
Έτσι clavier Bluetooth | Bluetooth Folio-Tastatur | Bluetooth-folietoetsenbord | Tastiera folio Bluetooth | Πληκτρολόγιο Bluetooth με αναδιπλούμενη θήκη | لوحة مفاتيح Bluetooth معحافظة



Adjust the kickstand to an angle for a more comfortable user experience. | Réglez la béquille pour obtenir une expérience utilisateur plus confortable. | Winkeln Sie den Klappständer an, um den Computer optimal zu verwenden. | Pas de hoek van de standaard naar wens aan voor een comfortabelere gebruikerservaring. | Regolare il kickstand su un angolo per un'esperienza utente più confortevole. | Ρυθμίστε το στήριγμα υπό γωνία για μια πιο άνετη εμπειρία χρήσης. | اضبط محور الحركة على زاوية للحصول على تجربة مستخدم مريحة أكثر.



Lenovo Active Pen 3



The default function of each button may vary in different applications. | La fonction par défaut de chaque bouton peut varier en fonction des applications. | Die Standardfunktion der einzelnen Tasten kann in verschiedenen Anwendungen unterschiedlich sein. | De standaardfunctie van elke knop kan variëren in verschillende toepassingen. | La funzione predefinita di ciascun pulsante può variare in base alle applicazioni. | Η προεπιλεγμένη λειτουργία κάθε κουμπιού μπορεί να διαφέρει ανάλογα με τις διάφορες εφαρμογές. | قد تختلف الوظيفة الافتراضية لكل زر باختلاف التطبيقات.

Specific absorption rate (SAR)

YOUR DEVICE MEETS INTERNATIONAL GUIDELINES FOR EXPOSURE TO RADIO WAVES.

Refer to the following for 10g SAR limit and maximum reported SAR values:

Item	Body-worn SAR	Limb SAR
10g SAR limit	2 W/kg	4 W/kg
Maximum SAR with 0 mm separation distance	0.801 W/kg	0.801 W/kg

For more information about SAR, refer to the *Safety and Warranty Guide* that came with your device.

European Union (EU) / United Kingdom (UK) — radio frequency and power

This radio equipment operates with the following frequency bands and maximum radio frequency power.

Technology	Frequency band [MHz]	Maximum transmit power
WLAN 802.11b/g/n/ax	2400 - 2483.5	< 20 dBm
WLAN 802.11a/n/ac/ax	5150 - 5725	< 23 dBm
WLAN 802.11a/n/ac/ax	5725 - 5875	< 13.98 dBm
WLAN 802.11ax	5945 - 6425	< 23 dBm
Bluetooth BR/EDR/LE	2400 - 2483.5	< 20 dBm

Note: Not all wireless bands may be enabled depending on your product configuration. Usage of this device is limited to indoor locations in the bands 5150–5350 MHz and 5945–6425 MHz.

Débit d'absorption spécifique (DAS)

VOTRE PÉRIPHÉRIQUE EST CONFORME AUX DIRECTIVES INTERNATIONALES RELATIVES À L'EXPOSITION AUX ONDES RADIOÉLECTRIQUES.

Reportez-vous aux rubriques suivantes pour la limite DAS 10 g et les valeurs DAS maximales mesurées :

Élément	DAS de corps	DAS membre
Limites DAS 10 g	2 W/kg	4 W/kg
Valeur DAS maximale avec distance de 0 mm	0,801 W/kg	0,801 W/kg

Pour plus d'informations sur le DAS (débit d'absorption spécifique), reportez-vous aux *Consignes de sécurité et déclaration de garantie* fournies avec votre périphérique.

Union européenne (UE) / Royaume-Uni (Royaume-Uni) - fréquence radio et alimentation

Cet équipement radio utilise les bandes de fréquences et l'alimentation à haute fréquence maximum suivantes :

Technologie	Bande de fréquence [MHz]	Niveau de puissance de transmission maximal
WLAN 802.11b/g/n/ax	2 400 - 2 483,5	< 20 dBm
WLAN 802.11a/n/ac/ax	5 150 - 5 725	< 23 dBm
WLAN 802.11a/n/ac/ax	5 725 - 5 875	< 13,98 dBm
WLAN 802.11ax	5 945 - 6 425	< 23 dBm
Bluetooth BR/EDR/LE	2 400 - 2 483,5	< 20 dBm

Remarque : toutes les bandes sans fil ne peuvent pas être activées selon la configuration de votre produit. Ce périphérique ne peut être utilisé qu'à l'intérieur, dans les bandes de fréquence de 5 150 à 5 350 MHz, et de 5 945 à 6 425 MHz.

Spezifische Absorptionsrate (SAR)

IHR GERÄT ERFÜLLT DIE INTERNATIONALEN RICHTLINIEN FÜR DIE BELASTUNG DURCH FUNKWELLEN.

Im Folgenden finden Sie Informationen zur SAR-Begrenzung (10 g) und maximal gemeldeten SAR-Werten:

Element	SAR am Körper getragen	SAR an Gliedmaßen
SAR-Begrenzung (10 g)	2 W/kg	4 W/kg
Maximaler SAR mit 0 mm Abstand	0,801 W/kg	0,801 W/kg

Weitere Informationen zur SAR finden Sie im Handbuch *Sicherheit und Garantie*, das mit Ihrer Einheit geliefert wurde.

Europäische Union (EU)/Vereinigtes Königreich (UK) – Funkfrequenz und -leistung

Dieses Funkgerät arbeitet mit den folgenden Frequenzbändern und der folgenden maximalen HF-Leistung.

Technologie	Frequenzband [MHz]	Maximale Übertragungsleistung
WLAN 802.11b/g/n/ax	2.400 - 2.483,5	< 20 dBm
WLAN 802.11a/n/ac/ax	5.150 - 5.725	< 23 dBm
WLAN 802.11a/n/ac/ax	5.725 - 5.875	< 13,98 dBm
WLAN 802.11ax	5.945 - 6.425	< 23 dBm
Bluetooth BR/EDR/LE	2.400 - 2.483,5	< 20 dBm

Hinweis: Je nach Produktkonfiguration sind möglicherweise nicht alle Frequenzbänder aktiviert. Die Verwendung dieser Einheit ist in den Frequenzbändern zwischen 5.150 und 5.350 MHz sowie zwischen 5.945 und 6.425 MHz auf die Verwendung in Innenbereichen beschränkt.

● **Specifieke absorptiesnelheid (SAR)**

DIT APPARAAT VOLDOET AAN DE INTERNATIONALE RICHTLIJNEN VOOR BLOOTSTELLING AAN RADIOGOLVEN.

Zie het onderstaande voor de 10 g SAR-limiet en de maximale gemeten SAR-waarden:

Item	SAR bij dragen op het lichaam	SAR op ledematen
10g SAR-limiet	2 W/kg	4 W/kg
Maximale SAR-waarde bij 0 mm afstand	0,801 W/kg	0,801 W/kg

Meer informatie over SAR vindt u in de *Handleiding veiligheid en garantie* die bij uw computer zit.

Europese Unie (EU) / Verenigd Koninkrijk (VK) — Radiofrequentie en stroomvoorziening

Deze radioapparatuur werkt met de volgende frequentiebanden en maximaal radiofrequentievermogen.

Technologie	Frequentieband [MHz]	Maximaal zendvermogen
WLAN 802.11b/g/n/ax	2400 - 2483,5	< 20 dBm
WLAN 802.11a/n/ac/ax	5150 - 5725	< 23 dBm
WLAN 802.11a/n/ac/ax	5725 - 5875	< 13,98 dBm
WLAN 802.11ax	5945 - 6425	< 23 dBm
Bluetooth BR/EDR/LE	2400 - 2483,5	< 20 dBm

Opmerking: mogelijk zijn niet alle draadloze banden ingeschakeld, afhankelijk van uw productconfiguratie. Gebruik van dit apparaat is beperkt tot binnenshuis in de banden 5150 - 5350 MHz en 5945 - 6425 MHz.

● **Requisito SAR (Specific Absorption Rate)**

IL DISPOSITIVO RISPETTA LE LINEE GUIDA INTERNAZIONALI SULL'ESPOSIZIONE ALLE ONDE RADIO.

Di seguito sono riportati il limite SAR per 10 g di tessuto e i valori SAR massimi segnalati:

Voce	SAR corporeo	SAR arti
Limite SAR di 10 g	2 W/kg	4 W/kg
SAR massimo con distanza minima di 0 mm	0,801 W/kg	0,801 W/kg

Per ulteriori informazioni su SAR, consultare la *Guida in materia di sicurezza e garanzia* fornita con il dispositivo.

Frequenza radio e alimentazione per l'Unione Europea (UE) / il Regno Unito (UK)

Questa apparecchiatura radio funziona con le bande di frequenza e la potenza a radiofrequenza massima indicate di seguito.

Technologie	Banda di frequenza [MHz]	Potenza di trasmissione massima
WLAN 802.11b/g/n/ax	2.400 - 2.483,5	< 20 dBm
WLAN 802.11a/n/ac/ax	5.150 - 5.725	< 23 dBm
WLAN 802.11a/n/ac/ax	5.725 - 5.875	< 13,98 dBm
WLAN 802.11ax	5.945 - 6.425	< 23 dBm
Bluetooth BR/EDR/LE	2.400 - 2.483,5	< 20 dBm

Nota: non tutte le bande wireless possono essere abilitate; ciò varia a seconda della configurazione del prodotto. L'utilizzo di questo dispositivo è limitato ad ambienti chiusi nelle bande comprese tra 5.150 - 5.350 MHz e 5.945 - 6.425 MHz.

● **Ειδικός ρυθμός απορρόφησης (SAR)**

Η ΣΥΣΚΕΥΗ ΣΑΣ ΠΛΗΡΟΙ ΤΙΣ ΔΙΕΘΝΕΙΣ ΚΑΤΕΥΘΥΝΤΗΡΙΕΣ ΟΔΗΓΙΕΣ ΣΧΕΤΙΚΑ ΜΕ ΤΗΝ ΕΚΘΕΣΗ ΣΤΑ ΡΑΔΙΟΚΥΜΑΤΑ.

Ανατρέξτε στα παρακάτω για το όριο των 10 g SAR και τις μέγιστες τιμές SAR που αναφέρθηκαν:

Στοιχείο	SAR για φορετές συσκευές	SAR άκρων
Όριο SAR για 10 g ιστού	2 W/kg	4 W/kg
Μέγιστη τιμή SAR σε απόσταση διαχωρισμού 0 mm	0,801 W/kg	0,801 W/kg

Για περισσότερες πληροφορίες σχετικά με τον SAR, ανατρέξτε στον *Οδηγό ασφάλειας και εγγύησης* που συνοδεύει τη συσκευή σας.

Ευρωπαϊκή Ένωση (EE) / Ηνωμένο Βασίλειο (HB) — ραδιοσυχνότητα και λειτουργία

Ο συγκεκριμένος ραδιοεοπλισμός λειτουργεί στις εξής ζώνες συχνοτήτων και με την εξής μέγιστη ισχύ ραδιοσυχνότητας.

Τεχνολογία	Ζώνη συχνοτήτων [MHz]	Μέγιστη ισχύς εκπομπής
WLAN 802.11b/g/n/ax	2.400 - 2.483,5	< 20 dBm
WLAN 802.11a/n/ac/ax	5.150 - 5.725	< 23 dBm
WLAN 802.11a/n/ac/ax	5.725 - 5.875	< 13,98 dBm
WLAN 802.11ax	5.945 - 6.425	< 23 dBm
Bluetooth BR/EDR/LE	2.400 - 2.483,5	< 20 dBm

Σημείωση: Μπορεί να μην είναι ενεργοποιημένες όλες οι ζώνες ασύρματης σύνδεσης, ανάλογα με τη διαμόρφωση του προϊόντος σας. Η χρήση αυτής της συσκευής περιορίζεται σε εσωτερικές τοποθεσίες στις ζώνες 5.150 - 5.350 MHz και 5.945 - 6.425 MHz.

For Barcode Position Only

Printed in China
PN: SP41J11923

First Edition (May 2022)
© Copyright Lenovo 2022.

IdeaPad, Lenovo and the Lenovo logo are trademarks of Lenovo. USB Type-C is a registered trademark of USB Implementers Forum. All other trademarks are the property of their respective owners.

LIMITED AND RESTRICTED RIGHTS NOTICE:

If data or software is delivered pursuant to a General Services Administration "GSA" contract, use, reproduction, or disclosure is subject to restrictions set forth in Contract No. GS-35F-05925.

