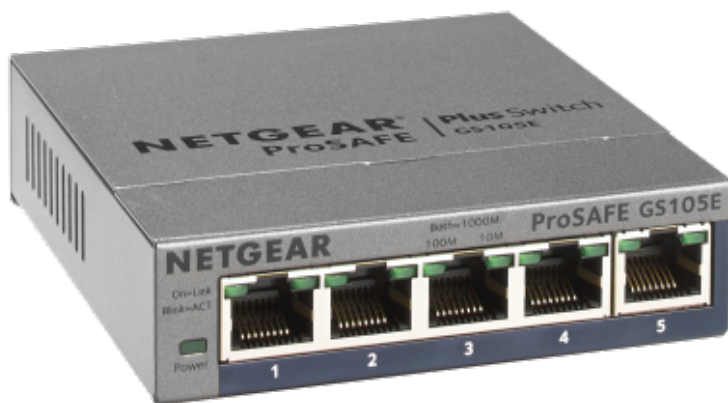


NETGEAR®

SWITCH WEB MANAGEABLE SERIE PLUS GS105Ev2

Modèle : GS105E-200PES



PRESENTATION



Contrôle et configuration Plug-and-Play

Aujourd'hui plus que jamais, les réseaux professionnels doivent fournir des performances et une fiabilité optimales pour permettre aux entreprises de mener à

bien leurs activités. Les entreprises doivent être en mesure de gérer un trafic en expansion, avec un nombre croissant d'applications comme les téléphones VoIP et les caméras IP sur leur infrastructure réseau. Elles doivent en outre disposer d'un réseau intelligent réseau permettant de séparer le trafic voix/vidéo du trafic de données et de les hiérarchiser. Toutefois, elles ne disposent pas toujours du budget ou de l'expertise requise pour gérer les switches manageables complexes.

Les smart switches Web manageables NETGEAR ProSAFE® Plus répondent à ce besoin croissant en offrant des fonctionnalités réseau fondamentales permettant d'optimiser les performances des réseaux professionnels. Il offre des connexions 10 Gigabit Ethernet plug-N-Play. Il est également livré avec des fonctions de configuration réseau de niveau 2 comme le VLAN, la QoS, l'IGMP snooping, l'agrégation de liens/ports sur les modèles de 16 ports ou plus, la limitation du débit et le contrôle du trafic. Les smart switches Web manageables NETGEAR Plus sont une évolution des switches plug-and-play non manageables. Ils augmentent la puissance de votre réseau pour un rapport coût/performance vraiment avantageux pour l'utilisateur.

Hiérarchisation de la voix/vidéo

Offrant une définition et une configuration QoS personnalisées, ces smart switches Web manageables Plus Gigabit permettent de détecter divers types de trafic réseau et d'affecter le niveau de priorité pertinent aux trafics sensibles aux latences comme la voix et la vidéo. Cela permet d'améliorer la qualité de service des applications concernées comme la VoIP, le broadcasting multimédia et la vidéoconférence.

Segmentation du réseau en plusieurs groupes

Ces smart switches Web manageables Plus Gigabit permettent en outre de répartir les réseaux étendus en groupes restreints pour une gestion optimale et une allocation des ressources ciblée sur un ou plusieurs groupes. Cette fonction améliore les performances globales, renforce la sécurité du trafic et optimise l'allocation des ressources du réseau.

Utilitaire de test de câble

Tous les smart switches Web manageables Gigabit sont dotés d'une fonction de diagnostic du câblage permettant de vérifier l'intégrité des câbles réseau en toute simplicité. En cas de problème, cette fonction identifie rapidement le point de défaillance du câble permettant une résolution rapide du problème.

Protocole IGMP Snooping pour un flux de trafic multimédia optimisé

Les smart switches Web manageables Plus Gigabit établissent une matrice d'allocation intelligente entre les liaisons et les flux multicast IP via l'écoute des communications IGMP entre hôtes et routeurs. Les smart switches Web manageables (Plus) Gigabit peuvent alors transférer le trafic multicast uniquement vers les liens pertinents et le détourner de ceux qui ne disposent pas d'un module d'écoute multicast. Le protocole IGMP Snooping permet d'optimiser les performances multicast sur les couches de niveau 2, caractéristique primordiale pour les applications multicast qui consomment beaucoup de bande passante comme l'IPTV.

FONCTIONNALITES

Gestion du trafic

- Gestion automatique de la vitesse et du mode Duplex
- Contrôle de flux 802.3x
- Client DHCP
- Gestion dynamique des adresses MAC
- VLAN IEEE802.1Q ou par ports
- QoS par WRR, priorité stricte ou les deux
- QoS par ports et IEEE 802.1p
- QoS par ToS (Type-of-Service)
- Prise en charge DSCP (GS105E et GS105PE uniquement)
- Limitation du débit
- Agrégation des liens/ports (LAG statiques sur 16 ports et 24 ports, LAG statiques et LACP sur 48 ports)

Efficacité multicast

- Protocole IGMP snooping v1, v2 et v3
- Blocage du trafic multicast inconnu
- Port pour router le trafic multicast statique

Fiabilité, performance et gestion des pannes

- Port mirroring pour gérer le trafic entrant et sortant
- Prise en charge Jumbo Frame
- Fonction de surveillance Broadcast Storm
- Utilitaire de test de câble
- Détection de boucle
- Prévention contre les attaques DoS
- Compatible IEEE 802.3az (Energy Efficient Ethernet - certains modèles)

- Economie d'énergie avec détection de câble court et mise hors tension automatique lorsque le port est en mode veille

Administration du switch

- Détection du switch sur MAC ou PC avec l'outil de détection de switch NETGEAR
- Configuration et administration par interface de navigateur Web
- Gérez ou déployez plusieurs switches avec l'utilitaire ProSAFE Plus (PC sous Windows nécessaire)
- Mise à niveau du firmware avec l'utilitaire ProSAFE Plus (TFTP) ou une interface sur navigateur Web
- Chargement de configuration (vers le serveur)
- Protection du système par mot de passe
- Prise en charge multilingue (varie en fonction du modèle, voir spécificités sur la fiche technique)

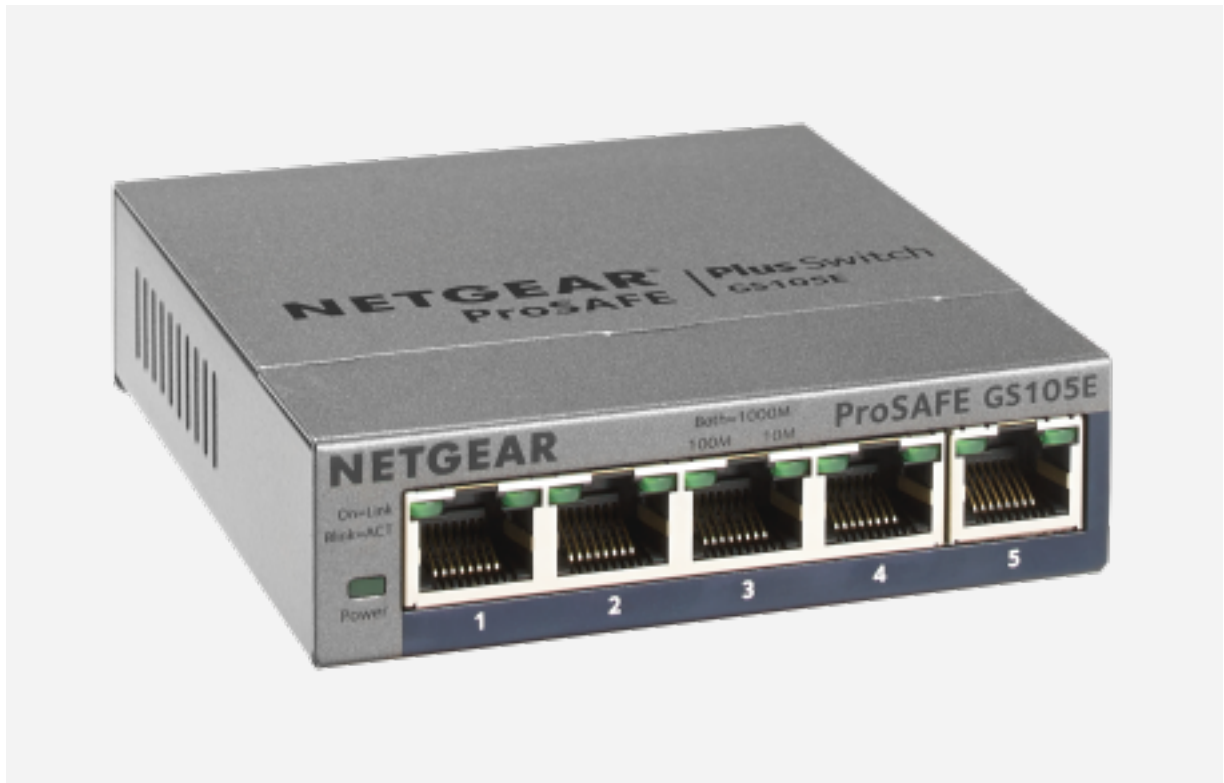
Garantie NETGEAR

- Ce produit est couvert par la [garantie](#) matérielle limitée NETGEAR® à la vie du produit au catalogue NETGEAR.
- Remplacement du matériel le jour ouvrable suivant. Cliquez [ici](#) pour obtenir plus d'informations sur la couverture, la disponibilité et les conditions générales.
- Assistance technique avancée ProSUPPORT par téléphone pendant 90 jours, disponible 24 h/24 et 7 j/7 (diagnostics à distance exécutés par nos experts techniques, pour une résolution rapide des problèmes techniques). La couverture ProSUPPORT peut être étendue dans le cadre de l'achat de contrats d'un an, de trois ou de cinq ans.
- Assistance technique avancée ProSUPPORT illimitée par chat, disponible 24 h/24 et 7 j/7.

Référence

GS105Ev2

Visuel Produit



Ports Gigabit

- 5

Port 10 Gbit/s

- N/A

Nombre de ports PoE

- N/A

Budget PoE total (Watts)

- 2,6 W

Entrées MAC max.

- 8 000

Capacité de la mémoire tampon

- 2 Mo

VLAN (nombre pris en charge)

- 64

Nombre de LAG et de membres

- N/A

Groupes multicast pris en charge

- 128

Nombre max. de ports source autorisés (unipoint)

- 4

Interne/Externe

- Externe

- Entrée : 12 V/1 A

Consommation max. (Watts)

- N/A

Ventilateurs

- 0

Niveau sonore à 25 °C (dBA)

- 0

Température de fonctionnement

- 0 à 50 °C

Durée de vie

- 2 531 294 heures

Poids (kg)

- 0,252 kg

Dimensions (L x P x H)

- 94 x 100 x 27 mm

Conformité électromagnétique (A ou B)

- B

