



Shark **SilkiPro** Straight

3-in-1 CeramicAir straightener
Lisseur à air avec plaque en céramique 3-en-1
3-In-1-ceramicair-glätteisen

How-to guides and stylist-approved tips & tricks

Guides pratiques et conseils et astuces
approuvés par les stylistes

Anleitungen und von Stylisten empfohlene
Tipps & Tricks



Shark SilkiPro Straight

3-in-1 Ceramic Air straightener

We made this so you can feel **confident, beautiful, and unapologetically YOU.**

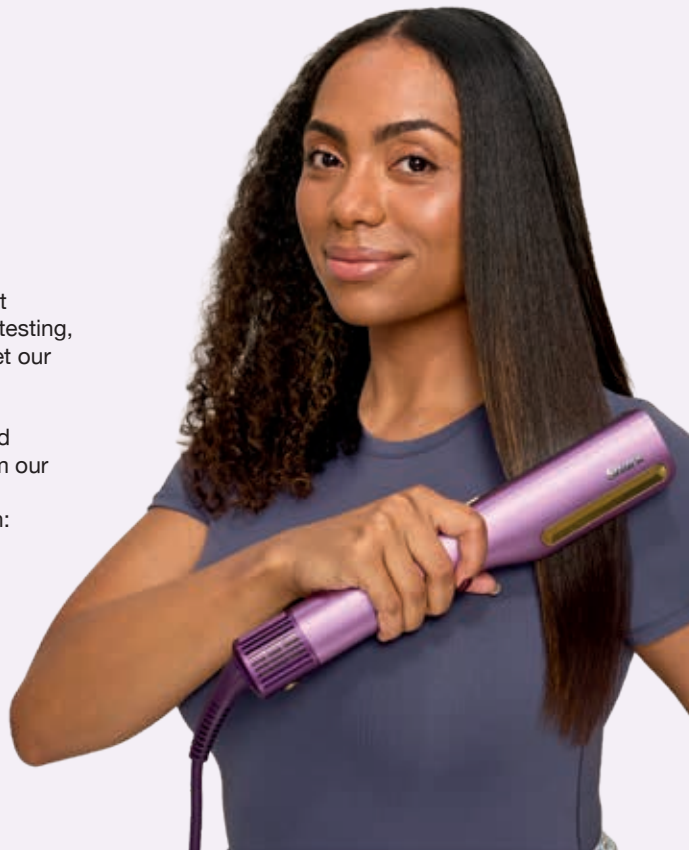
From day one, our goal was simple: create a tool that works for every hair type. We spent countless hours testing, learning, and perfecting every detail—not just to meet our standards, but to exceed yours.

What you've just unboxed is the result of passion and precision from a team that's obsessed with hair. From our product developers and engineers to designers and stylists, every decision started with one question: How will this make you feel your best?

We hope that every time you style with **Shark SilkiPro Straight**, you feel the dedication and care that went into bringing it to life.

Here's to great hair days,

The Shark Beauty Team



Get To Know Your SilkiPro Straight

Cool touch location

Silicone Strip
Gentle tension for easy styling



Air vents
Directional, high-velocity air for fast drying

Comb track
Attach and swap between combs

Heat Sense ceramic plates
Monitors temps 1000x per second and auto-adjusts for no heat damage.*



Airflow controls
Easily pause or adjust airflow

Temperature controls
Set and adjust heat settings

Swivel cord
Effortless styling no matter the angle



Integrated heat sensor measures and adjusts temperature for no heat-damage styling*

*in wet-to-dry mode | colours may vary

Meet your Smoothing Comb Collection

Accessory colours may vary



Line up the arrow on the wide tooth comb with the comb track to insert.

1. Line up and insert comb using the comb track
2. Comb is locked in place when you hear a click
3. Remove or swap combs by pulling the tabs (circled)

NOTE: Do not insert or swap combs AFTER dry mode usage to avoid damaging the unit and preventing unwanted burns.



Pre-dry



Wide-Tooth Comb

Helps rough-dry roots and detangle hair, making it ideal for prepping thick, curly, or coily hair

Wet mode + Dry mode



Gentle Comb

Gives a softer touch with less tension—perfect for a natural, straight look full of body and movement



Precision Comb

Designed for more tension and control, this comb helps guide each strand smoothly through the plates for a sleek, straight finish

Find Your Perfect SilkiPro Straight Settings

Customised recommendations for your hair type

Recommended heat settings

Type	Hair section	Wet setting	Dry setting
/ STRAIGHT	1.5 inch	Medium Heat High Flow	Medium Heat Low Flow
~ WAVY	1.5 inch	Medium Heat High Flow	Medium Heat Low Flow
🌀 CURLY	1 inch	High Heat High Flow	High Heat Low Flow
🌀 COILY	1 inch	High Heat High Flow	High Heat Low Flow

Plate temperatures

Temp	🛡️ Wet mode	Dry mode
HIGH	248°F / 120°C	428°F / 220°C
MEDIUM	230°F / 110°C	374°F / 190°C
LOW	212°F / 100°C	320°F / 160°C

Quieter Styling Sessions

Intuitive sensor automatically lowers airflow when you're not styling, for a quieter experience.

Energy-Saving Auto-Shutoff

After 3 minutes of inactivity, unit powers down to save energy and protect your styling surface.



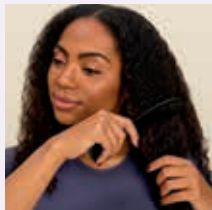
SilkiPro Straight's low-temperature plates (120°C in WET MODE) and precision airflow dry and style hair from wet to dry in one step with **no thermal hair damage**.

Getting Started With SilkiPro Straight

Step 1: Prep + Stretch + Section

Ideal For
100%
Wet Hair

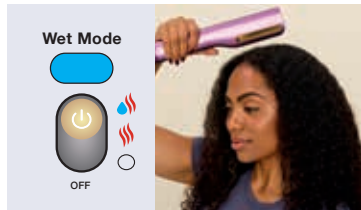
Wet



First, gently detangle wet hair and apply heat protectant.



Clamp SilkiPro Straight and push latch upwards to lock in place.



To rough dry, set to WET MODE and direct the airflow at your roots.



Lastly, section your hair.

-OR-

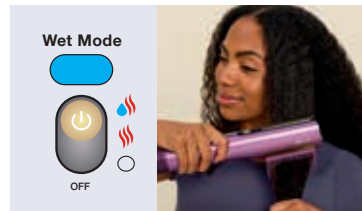
For additional stretching and detangling, use the Wide-Tooth Comb attachment.



Ideal when rough-drying roots and stretching thick, curly, or coily hair.



Lock your SilkiPro Straight after inserting the wide-tooth comb for a secure fit.

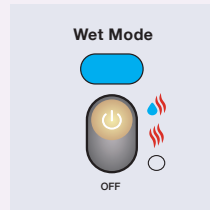


To stretch and dry, set to WET MODE and slowly slide Wide-Tooth comb through hair.

Step 2: Dry + Smooth

Ideal For
70%
Dry Hair

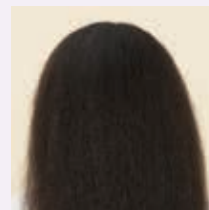
Wet



Before straightening, ensure that your hair is at least 70% dry. Then toggle the switch to WET MODE.



Clamp and glide SilkiPro Straight slowly down each section, keeping the airflow directed downward.



Wet-to-straight in as little as one pass.



Gentle Comb



Precision Comb

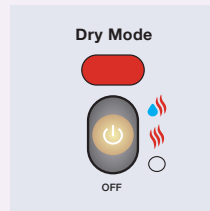
For additional control and silkiness in WET MODE or DRY MODE, use smoothing comb attachments.

See page 3 for more information.

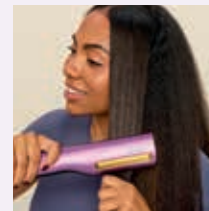
Step 3: Gloss Lock + Style

Ideal For
100%
Dry Hair

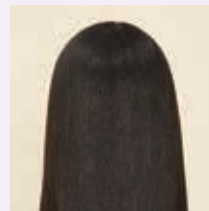
Dry



LED light will flash red when preheating and turn solid when ready



You can also use DRY MODE between washes to refresh your style.



A glossy, silky smooth finish.



For drying and smoothing damp hair

Wet Mode

NO HEAT DAMAGE



Wide-Tooth Comb
Prep & Stretch

Ideal for wet hair

For faster and smoother results, pre-dry and stretch with the wide-tooth comb before straightening.



Gentle Comb | Precision Comb
Smooth & Align

Ideal for damp + dry hair

For silkier and shinier results, use the gentle and precision combs to add tension and control in WET MODE and DRY MODE.



For locking in style, dry hair styling, and touch-ups

Dry Mode

Tips For Best Results



Clamp

Carefully place the straightener near the roots and clamp.

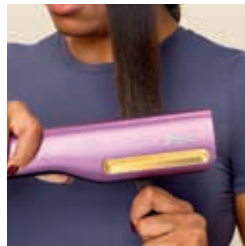


Glide

Hold hair taut at the ends. Glide the straightener slowly through to the ends.

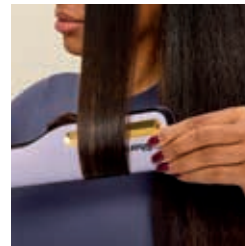


Tips For Styled Ends



Glide

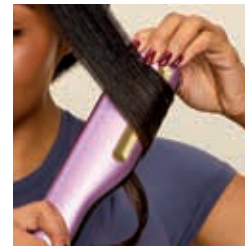
Focus on shaping ends of hair by keeping the straightener horizontal.



Curve

Flip straightener inward or outward to frame your face the way you prefer.

Tips For Curling



Clamp

Take a one-inch section of hair and position plates near roots, clamp down.



Curl

Rotate 180 degrees away from the face as you glide down the hair.

Stylist-Approved Tips For Wet Mode

Heat protectant is your hair's BFF

Apply heat protectant spray—it's the shield that keeps your hair strong, shiny, and damage free.

Detangle + section like a pro

Work in 1–2-inch sections for ultimate control and seamless, stress-free straightening.

Slow glide + fast results

Glide your straightener slowly and steadily for a single pass. Rushing means redoing.

Perfect prep step

Use WET MODE to stretch curly or coily hair, for the ideal base for braids or twist-outs.

Let it cool to lock it in

Hold the curl in your hands for a few seconds before letting go. It's the secret to a long-lasting shape.

Stylist-Approved Tips For Dry Mode

Focus on the finish

DRY MODE is your final step, not a do-over. Use it to smooth flyaways, add polish, and finesse the ends.

Flip, curve or curl—your call

DRY MODE gives control so get creative with movement. Try different angles of rotation to get different curls.

Less is more (really)

No need to hover. One smooth, intentional pass is all it takes in DRY MODE to lock in your look.



Style from wet to dry with **no heat damage**. Then lock in gloss with DRY MODE for all day shine.

Shark SilkiPro Straight

Lisseur à air avec plaque en
céramique 3-en-1

Nous l'avons conçu pour que vous vous sentiez **vous-même**, sans complexe, splendide et en confiance.

Dès le premier jour, notre objectif était simple : créer un accessoire adapté à chaque type de cheveux. Nous avons passé d'innombrables heures à tester, apprendre et perfectionner chaque détail, non seulement pour répondre à nos normes, mais aussi pour dépasser les vôtres.

Ce que vous venez de déballer est le résultat de la passion et de la précision du travail d'une équipe obsédée par les cheveux. De nos développeurs et ingénieurs de produits aux expert capillaire, chaque décision a commencé par une seule question : En quoi ce lisseur vous aidera-t-il à vous sentir au meilleur de vous-même ?

Nous espérons qu'à chaque utilisation de **Shark SilkiPro Straight**, vous ressentirez le dévouement et le soin qui ont contribué à lui donner vie.

Nous oeuvrons pour que vos cheveux soient resplendissants,

L'équipe Shark Beauty



Découvrez SilkiPro Straight

Point de contact Froid

Bande en silicone
Tension douce pour un coiffage rapide

Contrôle du flux d'air
Mettez en pause ou ajustez le flux d'air en toute facilité

Contrôle de la Température
Réglez et ajustez la température

Cordon rotatif
Plus besoin de repositionner grâce à la rotation à 360°



Sortie d'air
Air directionnel à grande vitesse pour un séchage rapide

Rainures du Peigne
Positionnez les peignes et passez de l'un à l'autre

Plaques en Céramique heat Sense
contrôle la température 1000 fois par seconde et s'ajuste automatiquement pour éviter tout dommage thermique*



Le capteur de chaleur intégré mesure et ajuste la température pour éviter les dommages thermiques*

* En mode Cheveux mouillés à secs.
La couleur du produit peut varier.



Alignez la flèche sur le peigne à dents larges avec la rainure du peigne pour l'insérer.

1. Alignez le peigne avec le rail du lisseur et insérez-le
2. Lorsque vous entendez et sentez un CLIC, le peigne est parfaitement sécurisé
3. retirez ou échangez les peignes en tirant sur les languettes (encerclées)

Remarque : n'insérez pas et n'échangez pas les peignes APRÈS l'utilisation du mode cheveux secs afin d'éviter d'endommager l'appareil et de prévenir les brûlures indésirables.



Pré-séchage



Peigne à dents larges

Sèche rapidement les racines et aide à démêler les cheveux, parfait pour préparer les cheveux épais, bouclés ou frisés

Mode cheveux mouillés + Mode cheveux secs



Peigne doux

Donne un toucher plus doux avec moins de tension, parfait pour un look lisse naturel, plein de volume et de mouvement







Peigne de précision

Conçu pour plus de tension et de contrôle, ce peigne guide chaque mèche en douceur à travers les plaques pour un fini plus lisse et brillant


Sélectionnez les réglages SilkiPro Straight adaptés

Recommandations personnalisées pour votre type de cheveux

Réglages de chaleur recommandés

Type	Section cheveux	Réglage cheveux Mouillés	Réglage cheveux Secs
 CHEVEUX LISSES	3,8 cm	Température moyenne Flux d'air élevé	Température moyenne Flux d'air faible
 CHEVEUX ONDULÉS	3,8 cm	Température moyenne Flux d'air élevé	Température moyenne Flux d'air faible
 CHEVEUX BOUCLÉS	2,5 cm	Température élevée Flux d'air élevé	Température élevée Flux d'air faible
 CHEVEUX FRISÉS	2,5 cm	Température élevée Flux d'air élevé	Température élevée Flux d'air faible

Températures des plaques

Température	 Mode cheveux Mouillés	Mode cheveux Secs
ÉLEVÉE	120°C	220°C
MOYENNE	110°C	190°C
BASSE	100°C	160°C

Expérience de coiffage plus silencieuse

Le capteur intuitif réduit automatiquement le flux d'air lorsque vous ne coiffez pas, pour profiter d'une expérience plus silencieuse.

Arrêt automatique pour réaliser des économies d'énergie

Après 3 minutes d'inactivité, l'appareil s'éteint pour économiser de l'énergie et protéger votre surface de coiffage.



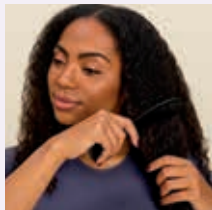
Les plaques à température basse du SilkiPro Straight (120 °C en MODE CHEVEUX MOUILLÉS) et le flux d'air de précision sèchent et coiffent en une seule étape, sans dommages thermiques.

Débuter avec le SilkiPro Straight

Étape 1 : préparer + étirer + séparer les cheveux

Idéal pour les cheveux mouillés à 100 %

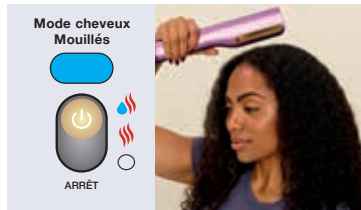
MOUILLÉS



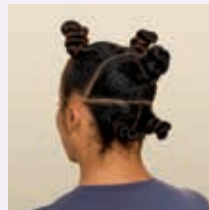
Commencez par démêler délicatement les cheveux et appliquez un protecteur thermique



Pincez le SilkiPro Straight et poussez le loquet vers le haut pour le verrouiller.



Pour un séchage rapide, choisissez le MODE CHEVEUX MOUILLÉS et dirigez le flux d'air vers vos racines.



Pour finir, séparez vos cheveux

-OU-

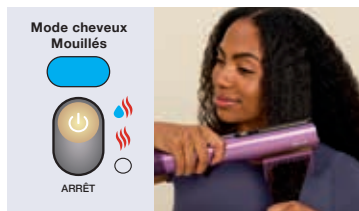
Pour étirer et démêler davantage, utilisez le peigne à dents larges.



Idéal pour sécher rapidement les racines ainsi que les cheveux épais, bouclés ou frisés



Verrouillez votre SilkiPro Straight après avoir inséré le peigne à dents larges pour qu'il reste bien en place



Pour étirer et sécher les cheveux, mettez en MODE CHEVEUX MOUILLÉS et faites glisser lentement le peigne à dents larges dans les cheveux.

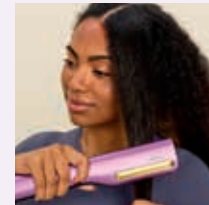
Étape 2 : séchage + lissage

Idéal pour les cheveux secs à 70 %

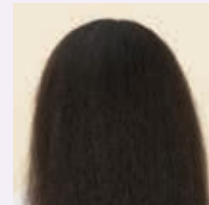
MOUILLÉS



Avant de lisser, assurez-vous que vos cheveux sont secs à au moins 70 %. Basculez ensuite l'interrupteur en MODE CHEVEUX MOUILLÉS



Pincez chaque mèche et faites glisser doucement le SilkiPro Straight vers le bas, en gardant le flux d'air dirigé vers le bas



Des cheveux mouillés lissés en un seul passage



Peigne doux



Peigne de précision

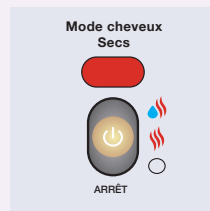
Pour plus de contrôle et de douceur en MODE CHEVEUX MOUILLÉS ou en MODE CHEVEUX SECS, utilisez les accessoires du peigne lissant.

Voir la page 3 pour plus d'informations.

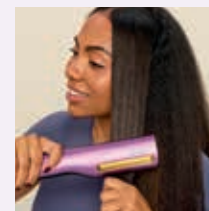
Étape 3 : gloss lock + coiffage

Idéal pour les cheveux secs à 100 %

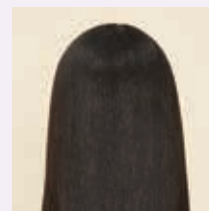
SECS



Le voyant LED clignotera en rouge lors du préchauffage et restera fixe lorsque l'appareil est prêt



Vous pouvez également utiliser le MODE CHEVEUX SECS entre deux lavages pour rafraîchir votre style.



Finition ultra-brillante et soyeuse



Pour sécher et lisser les cheveux humides

Mode cheveux mouillés

SANS
DOMMAGES
THERMIQUES



Pour fixer vos coiffures, coiffer les cheveux secs et faire des retouches

Mode cheveux secs



Peigne à dents larges
Préparez et étirez

Idéal pour les
Cheveux mouillés

Pour de meilleurs résultats plus rapides, pré-séchez et étirez avec le peigne à dents larges avant de lisser.

Astuces pour des résultats optimaux



Pincez

Placez avec précaution le lisseur près des racines et pincez.

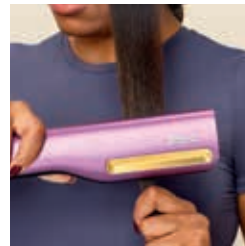


Faites glisser

Maintenez les cheveux bien tendus aux pointes. Faites glisser lentement le lisseur jusqu'aux pointes.

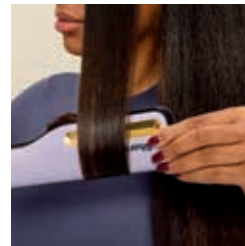


Astuce pour la touche finale



Faites glisser

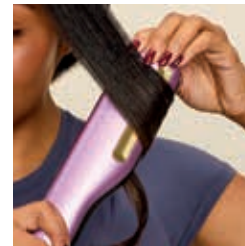
Concentrez-vous sur la mise en forme des pointes en maintenant le lisseur à l'horizontale.



Recourbez

Retournez le lisseur vers l'intérieur ou l'extérieur pour encadrer votre visage comme vous le souhaitez.

Conseils pour boucler



Faites pivoter

Tenez une mèche à 5 à 8 cm de votre cuir chevelu. Pivotez vers l'extérieur de votre visage.



Boucler

Tournez à 180 degrés loin du visage pendant que vous glissez le long des cheveux.



Peigne doux | peigne de précision

Lisser et aligner

Idéal pour les cheveux
Secs et humides

Pour des résultats plus soyeux et plus brillants, utilisez les peignes doux et précis pour ajouter de la tension et du contrôle en MODE CHEVEUX MOUILLÉS et en MODE CHEVEUX SECS

Conseils approuvés par les stylistes pour le mode cheveux mouillés

Le protecteur thermique est le meilleur ami de vos cheveux

Appliquez un protecteur thermique en spray : c'est la barrière qui maintient vos cheveux forts et brillants, tout en empêchant les dommages.

Démêlez et séparez comme un(e) pro

Travaillez par mèches de 2,5 à 5 cm pour un contrôle optimal, ainsi qu'un lissage parfait et sans effort.

Glissement lent et résultats rapides

Faites glisser votre lisseur lentement et régulièrement, pour ne nécessiter qu'un seul passage. Se précipiter, c'est devoir recommencer.

Étape pour une préparation parfaite

Utilisez le MODE CHEVEUX MOUILLÉS pour étirer les cheveux bouclés ou frisés et obtenir la base idéale pour les tresses ou les torsades.

Conseils approuvés par les stylistes pour le mode cheveux secs

Laissez refroidir pour fixer la coiffure

Maintenez la boucle avec votre main pendant quelques secondes avant de lâcher prise. C'est le secret d'une tenue longue durée.

Concentrez-vous sur la finition

Le MODE CHEVEUX SECS est la dernière étape, il ne s'agit pas de tout recommencer. Utilisez-le pour lisser les mèches rebelles, apporter de la brillance et soigner les pointes.

Tournez, courbez ou bouclez : à vous de choisir

Le MODE CHEVEUX SECS permet de laisser libre cours à votre créativité et à donner du mouvement. Essayez différents angles de rotation pour obtenir différentes boucles.

Moins, c'est (vraiment) plus

Pas besoin de s'attarder. Un seul passage fluide et maîtrisé suffit en MODE CHEVEUX SECS pour fixer votre coiffure.



Coiffez des cheveux mouillés à secs sans dommages thermiques. Puis fixez la brillance avec le MODE CHEVEUX SECS pour un éclat qui dure toute la journée.

Shark SilkiPro Straight

3-in-1-Ceramicair-Glätteisen

Wir haben dieses Gerät **entwickelt, damit du dich selbstbewusst, schön und einfach wie dein bestes Ich fühlen kannst.**

Unser Ziel war von Anfang an einfach: ein Tool zu entwickeln, das für jeden Haartyp funktioniert. Wir haben unzählige Stunden damit verbracht, jedes Detail zu testen – nicht nur, um unsere Standards zu erfüllen, sondern um deine zu übertreffen.

Was du gerade ausgepackt hast, ist das Ergebnis der Leidenschaft und Präzision eines Teams, das Hairstyling liebt. Von unseren Produktentwicklern und Ingenieuren bis hin zu Designern und Stylisten – jede Entscheidung begann mit einer Frage: Wie wirst du dich damit am besten fühlen?

Wir hoffen, dass du bei jedem Styling mit dem **Shark SilkiPro Straight** die Hingabe und Sorgfalt spürst, die in seine Entwicklung geflossen sind.

Auf tolle Haartage,

Das Shark Beauty Team



Lerne Deinen SilkiPro Straight Kennen

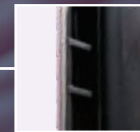
Cool-touchstelle

Silikonstreifen
Sanfte Spannung für
schnelleres Styling

Luftstromregelung
Luftstrom einfach pausieren
oder anpassen

Temperaturregelung
Temperaturstufen festlegen
und anpassen

Drehbares kabel
Kein Neupositionieren
dank 360°-Drehgelenk



Belüftungsöffnungen

Gerichteter
Hochgeschwindigkeits-
Luftstrom für schnelleres
Trocknen

Kammleiste

Kämme einfach
wechseln und
befestigen

**Keramikplatten Mit
heatsensetechnologie**

Passt die Temperatur
automatisch an, um
Hitzeschäden zu vermeiden†



Ein integrierter
Wärmesensor misst und
reguliert die Temperatur
für ein Styling ohne
Hitzeschäden

*im Nasshaar-Modus | Farben können abweichen



Richte den Pfeil auf dem Breitzahnkamm an der Kammschiene aus, um ihn einzusetzen.

1. Richte einen Kamm an der Kammschiene aus und setze ihn ein.
2. Wenn Du ein Klicken hörst, ist der Kamm eingerastet.
3. Entferne oder tausche Kämmen, indem Du an den Laschen (eingekreist) ziehst.

HINWEIS: Die Kämmen NICHT nach dem Trocknen einsetzen oder tauschen, um Schäden am Gerät und ungewollte Verbrennungen zu vermeiden



Vortrocknen



Breitzinkiger Kamm

Hilft, den Ansatz anzutrocknen und das Haar zu entwirren – ideal zur Vorbereitung von dickem, lockigem oder coily Haar.

Nasshaar-Modus + Trockenhaar-Modus



Präzisions Kamm

Dieser Kamm bietet mehr Spannung und Kontrolle und führt jede Strähne sanft durch die Platten – für ein geschmeidiges, glattes Finish.



Sanfter Kamm

Verleiht einen weichen Touch mit weniger Spannung – perfekt für einen natürlichen, glatten Look voller Bewegung

Finde deine perfekten SilkiPro Straight Einstellungen

Individuelle empfehlungen für deinen haartyp

Empfohlene temperatur-einstellungen

Typ	Haarsträhne	Nasseinstellung	Trockeneinstellung
/ GLATT	1.5 inch / 3.8cm	Mittlere Temperatur Starker Luftstrom	Mittlere Temperatur Leichter Luftstrom
~ WELIG	1.5 inch / 3.8cm	Mittlere Temperatur Starker Luftstrom	Mittlere Temperatur Leichter Luftstrom
🌀 LOCKIG	1 inch / 2.5cm	Hohe Temperatur Starker Luftstrom	Hohe Temperatur Leichter Luftstrom
🌀 COILY	1 inch / 2.5cm	Hohe Temperatur Starker Luftstrom	Hohe Temperatur Leichter Luftstrom

Plattentemperatur

Temperatur	Nasshaar-Modus	Trockenhaarmodus
HOCH	248°F / 120°C	428°F / 220°C
MITTEL	230°F / 110°C	374°F / 190°C
NIEDRIG	212°F / 100°C	320°F / 160°C

Leiseres Styling

Der intuitive Sensor reduziert den Luftstrom automatisch, wenn du gerade nicht stylst, und sorgt so für ein leiseres Erlebnis.

Energiesparende automatische Abschaltfunktion

Nach 3 Minuten Inaktivität schaltet sich das Gerät aus, um Energie zu sparen und deine Styling-Oberfläche zu schützen.



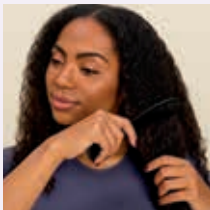
Die Niedrigtemperaturplatten von Silki (120 °C im NASSHAAR-MODUS) und der präzise Luftstrom trocknen und stylen dein Haar in einem Schritt **ohne thermische Haarschäden**.

Erste Schritte Mit SilkiPro Straight

Schritt 1: Vorbereiten + Dehnen + Abteilen

Ideal für 100 % nasses Haar

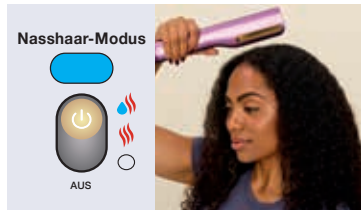
NASS



Zuerst das Haar vorsichtig entwirren.



Den SilkiPro Straight zusammenklemmen und den Riege nach oben schieben, um ihn zu arretieren.



Zum Antrocknen den NASSHAAR-MODUS wählen und den Luftstrom auf den Haaransatz richten



Das Haar in Partien abteilen und einen Hitzeschutz auftragen.

- ODER -

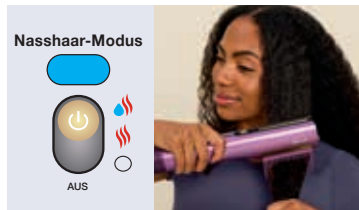
Zum zusätzlichen Dehnen und Entwirren den breitzinkigen Kammaufsatz verwenden.



Ideal zum Antrocknen des Ansatzes und zum Glätten von dickem, lockigem oder coily Haar



Den SilkiPro Straight verriegeln, nachdem du den breitzinkigen Kamm eingesetzt hast, damit er sicher sitzt.



Zum Dehnen und Trocknen den NASSHAAR-MODUS auswählen und den breitzinkigen Kamm durch das Haar ziehen

Schritt 2: Trocknen + Glätten

Ideal für 70 % trockenes Haar

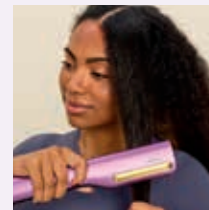
Nass



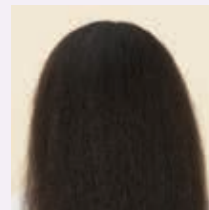
Nasshaar-Modus



Vor dem Glätten sicherstellen, dass das Haar zu mindestens 70 % trocken ist. Dann den Schalter in den NASSHAAR-MODUS schieben.



Jede Haarpartie einklemmen und den SilkiPro Straight langsam nach unten führen, der Luftstrom bleibt dabei nach unten gerichtet.



Von nass zu glatt in nur einem Durchgang*.

*im Nasshaar-Modus

Schritt 3: Gloss Lock + Stylen

Ideal für 100 % trockenes Haar

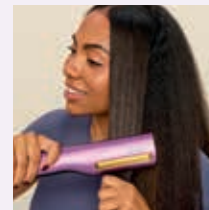
Trocken



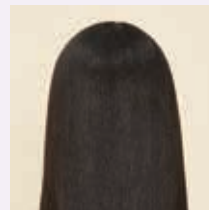
Trockenhaar-Modus



Die LED-Leuchte blinkt beim Vorheizen rot und leuchtet dauerhaft, wenn sie fertig ist.



Die LED-Leuchte blinkt beim Vorheizen rot und leuchtet dauerhaft, wenn sie fertig ist.



Glänzendes, seidiges Finish.



Sanfter kamm



Präzisions Kamm

Für zusätzliche Kontrolle und Geschmeidigkeit im NASSHAARMODUS oder TROCKENHAARMODUS die glättenden Kammaufsätze verwenden.

Siehe Seite 3 für weitere Informationen.



Zum trocknen und glätten von feuchtem haar

Nasshaar-Modus

KEINE
HITZESCHÄDEN



Breitzinkiger Kamm

Vorbereitung und Dehnung

Ideal für nasses haar

Für schnellere und glattere Ergebnisse das Haar vor dem Glätten mit dem breitzinkigen Kamm vortrocknen und glätten.



Sanfter Kamm | Präzisions Kamm
Glätten und Ausrichten

Ideal für feuchtes und trockenes haar

Für seidigere und glänzendere Ergebnisse verwende den sanften und den Präzisionskamm, um im NASSHAAR-MODUS und im TROCKENHAAR-MODUS für mehr Spannung und Kontrolle zu sorgen.

Tipps Für Optimale Ergebnisse



Einklemmen

Das Glätteisen vorsichtig in der Nähe des Haaransatzes ansetzen und das Glätteisen zuklemmen.

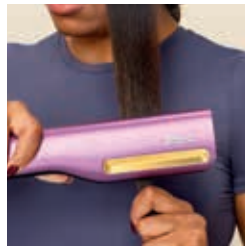


Gleiten

Das Haar an den Enden anfassen und straffen. Mit dem Glätteisen langsam bis zu den Spitzen gleiten.

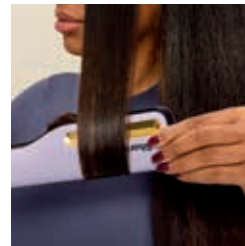


Tipps Für Ein Spitzen-Styling



Glide

Focus on shaping ends of hair by keeping the straightener horizontal.



Curve

Flip straightener inward or outward to frame your face the way you prefer.

Tipps Für Locken



Clamp

Take a one-inch section of hair and position plates near roots, clamp down.



Rotate

Rotate 180 degrees away from the face as you glide down the hair.

Von Stylisten Empfohlene Tipps Für Den Nasshaar-Modus

Dein Haar liebt Hitzeschutz

Trage Hitzeschutzspray auf, damit dein Haar kraftvoll, glänzend und frei von Haarschäden bleibt.

Entwirren und aufteilen wie ein Profi

Um die ultimative Kontrolle zu haben und problemlos glätten zu können, teile das Haar in Partien von 2,5-5 cm Breite auf.

Langsames Gleiten und schnelle Ergebnisse

Gleite mit deinem Glätteisen langsam und gleichmäßig in einer einzigen Bewegung durch das Haar. Bist du zu ungeduldig oder zu schnell, musst du die Strähne erneut glätten.

Perfekter vorbereitungsschritt

Verwende den NASSHAAR-MODUS, um coily Haar zu dehnen – als ideale Grundlage für Flechtfrisuren oder Twist-Outs.

Von Stylisten Empfohlene Tipps Für Den Trockenhaar-Modus

Kühl hält es länger

Halte die Locke einige Sekunden lang mit der Hand fest, bevor du sie loslässt. So bleibt sie lange in Form.

Das Finish zählt

Der TROCKENHAAR-MODUS ist dein letzter Schritt, kein Do-over. Verwende ihn, um fliegendes Haar zu glätten und deinem Look Glanz und Finesse zu verleihen.

Drehen, einrollen oder locken – deine Entscheidung

Der TROCKENHAAR-MODUS gibt dir die Kontrolle – werde kreativ und bringe Bewegung in deinen Style. Probiere verschiedene Drehwinkel aus, um verschiedene Lockentypen zu erhalten.

Weniger ist (wirklich) mehr

Du musst nicht darüber schweben schweben. Ein geschmeidiger, bewusster Zug reicht im TROCKENHAAR-MODUS aus, um deinen Look zu fixieren.



Stylen von nass bis trocken ohne Hitzeschäden. Dann Glanz versiegeln mit dem TROCKENHAAR-MODUS für ganztägigen Glanz.

Scan here for additional product support,
maintenance information, and multilingual guides.



FRENCH:
SCANNEZ ICI POUR
OBTENIR LA NOTICE
D'UTILISATION COMPLÈTE

GERMAN:
HIER SCANNEN, UM DIE
VOLLSTÄNDIGE ANLEITUNG
ZU ERHALTEN

ITALIAN:
SCANSIONA QUI
PER LE ISTRUZIONI
COMPLETE

SPANISH:
ESCANEA EL CÓDIGO
PARA VER EL MANUAL
DE INSTRUCCIONES
COMPLETO

DUTCH:
SCAN HIER VOOR
VOLLEDIGE INSTRUCTIES

SWEDISH:
SKANNA HÄR FÖR
FULLSTÄNDIGA
INSTRUKTIONER

PORTUGUESE:
LEIA O CÓDIGO QR
AQUI PARA OBTER
INSTRUÇÕES
COMPLETAS

FINNISH:
KATSO OHJEET
KOKONAISSUDESSAAN
SKANNAAMALLA TÄSTÄ

DANISH:
SCAN HER FOR ALLE
INSTRUKTIONER

NORWEGIAN:
SKANN HER FOR ALLE
INSTRUKSJONER

POLISH:
ZESKANUJ TUTAJ, ABY
ZOBACZYĆ PEŁNĄ
INSTRUKCJĘ OBSŁUGI

Shark
SilkiPro Straight
3-in-1 Ceramic Air straightener

Curated how-to videos and more
Tutorials
Videos mit Tipps und Tricks und mehr
FOR ALL HAIRKIND



SCAN HERE
SCANNEZ ICI
HIER SCANNEN



