

ROGUE® SE 525-1

[RSE525RSIBPK-1-A]

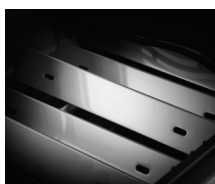
Noir

 < 26,1 kW

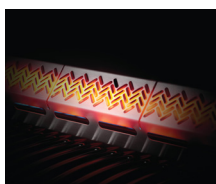


CARACTERISTIQUES

- Dimensions: 154 x 64 x 123 cm | 75 kg
- Surface de cuisson: 73 x 45 cm



Système de répartition de la chaleur à 2 niveaux en acier inoxydable



Brûleur arrière infrarouge en acier inoxydable



Boutons de commande éclairés



Grand brûleur latéral infrarouge **SIZZLE ZONE™**



Grilles **WAVE™** en fonte émaillée



Une tablette rabattable

ACCESSOIRES COMPATIBLES



Housse #61527



Kit rôti Heavy Duty (H.D.) #69912

**Taille et caractéristique du produit final pouvant différer légèrement*