

COUVERTURE CARTOGRAPHIQUE

Cartes installées (49 pays) : AD, AT, BE, BG, CH, CY, CZ, DE, DK, EE, ES, FI, FO, FR, GB, GI, GR, HR, HU, IE, IS, IT, LI, LT, LU, LV, MC, ME, MT, NL, NO, PL, PT, RO, RS, RU, SE, SI, SK, SM, TR, UA, VA, XK

Grands axes routiers : AL, BA, BY, MD, MK

COUVERTURE DE TOMTOM TRAFFIC

AD, AT, BE, CH, CZ, DE, DK, ES, FI, FR, GB, GI, GR, HU, IE, IT, LI, LU, MC, MT, NL, NO, PL, PT, SE, SI, SK, SM, TR, VA

Pour en savoir plus, rendez-vous sur tomtom.com/lifetime

COUVERTURE DU SERVICE ZONES DE DANGER TOMTOM

AD, AT, BE, BG, CZ, DE, DK, EE, ES, FI, FR, GB, GI, GR, HR, HU, IE, IT, LI, LU, LV, MC, MT, NL, NO, PL, PT, RO, RS, RU, SE, SI, SK, SM, UA, VA

CONTENU DU COFFRET

Le TomTom GO Basic inclut :

- TomTom GO Basic 5" ou 6"
- Fixation intégrée réversible
- Chargeur de voiture
- Câble USB
- Documentation



ACCESSOIRES RECOMMANDÉS



Chargeur multi-prises haute vitesse

Rechargez rapidement jusqu'à 3 appareils simultanément lors de vos déplacements. Compatible avec les appareils équipés d'un port USB, tels que les GPS et téléphones mobiles.



Housse de protection

Gardez votre GPS TomTom en parfait état. Cette housse de protection protège votre GPS des chocs et des rayures.

INFORMATIONS LOGISTIQUES

Nom	N° d'article	EAN	Poids de l'unité	Poids du coffret	Dimensions de l'unité	Dimensions du coffret	Détails de l'emballage	Quantité minimale de commande
GO BASIC 5" EU49	1BA5.002.00	0636926100410	209 g	459 g	14,45 x 9,05 x 2,38 cm	18,8 x 12,1 x 5,8 cm	10 unités par carton 7 coffrets par couche 4 couches par palette	10
GO BASIC 6" EU49	1BA6.002.00	0636926100397	280 g	511 g	16,25 x 10,48 x 2,38 cm			

©2018 TomTom N.V., Pays-Bas. TomTom® et le logo, entre autres, font partie des marques commerciales appartenant à TomTom N.V. ou l'une de ses filiales. Toutes les autres marques commerciales sont la propriété de leur détenteur respectif. TomTom N.V. décline toute responsabilité concernant les erreurs pouvant apparaître dans ce document. Les informations contenues dans le présent document sont susceptibles d'être modifiées sans préavis. Le nom et les logos Bluetooth SIG, Inc. et sont utilisés par TomTom sous licence. Les autres marques et noms de marque sont la propriété de leur détenteur respectif.

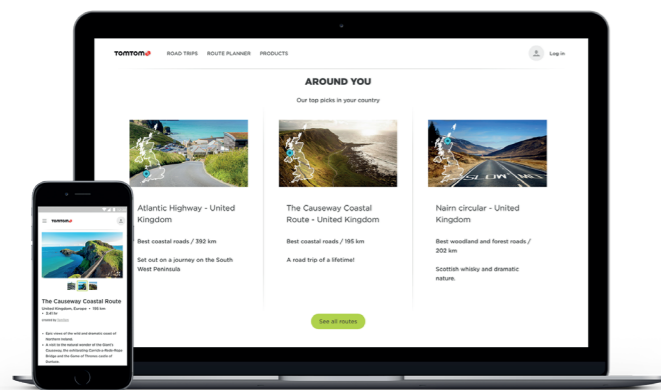
EN ROUTE POUR L'AVENTURE

Profitez de la navigation connectée pour votre prochain voyage





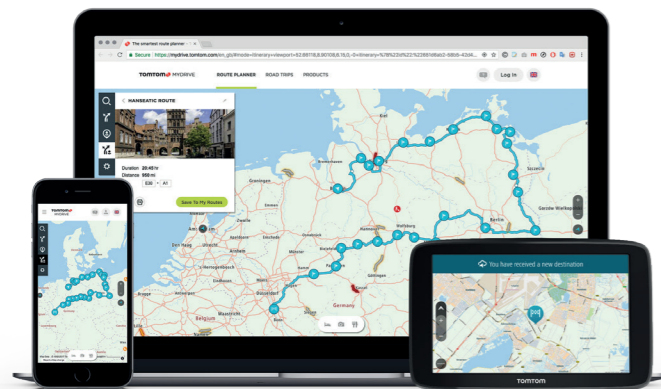
PLANIFIEZ VOTRE PROCHAIN VOYAGE



LAISSEZ-VOUS INSPIRER PAR LES PARCOURS PROPOSÉS PAR TOMTOM ROAD TRIPS

Prenez la route et suivez les meilleurs parcours au monde, proposés en exclusivité par TomTom. Nous avons présélectionné pour vous les meilleurs parcours. De l'étonnante côte amalfitaine à la célèbre route 66, faites votre choix parmi plus de 100 parcours sensationnels, qui vous permettront de découvrir les plus belles routes du monde.

Pour démarrer l'aventure, rendez-vous sur roadtrips.tomtom.com



PERSONNALISEZ VOTRE PARCOURS AVEC TOMTOM MYDRIVE

Utilisez le site Internet ou l'appli TomTom MyDrive pour planifier et modifier votre parcours idéal. Dénichez et réservez les meilleurs lieux de séjour et de restauration grâce aux avis TripAdvisor, et enfin intégrez-les à votre itinéraire. Synchronisez-les via Wi-Fi® sur votre GPS, et c'est parti !

Planifiez votre parcours sur mydrive.tomtom.com



PROFITEZ PLEINEMENT DE VOTRE BALADE AVEC TOMTOM GO BASIC

Détendez-vous et laissez votre GPS faire tout le travail. Laissez-nous vous guider et profitez pleinement de votre balade.



TOMTOM
GO BASIC

LE MEILLEUR DE L'ESSENTIEL

Mises à jour rapides via Wi-Fi® et notifications smartphone. Tout ce dont vous avez besoin pour vous concentrer sur la route tout en restant connecté. Vous bénéficierez en plus de la planification de parcours intelligente TomTom, du service TomTom Traffic à vie et de mises à jour de carte régulières. Avec TomTom Road Trips, trouvez l'itinéraire vous offrant les plus beaux panoramas, et connectez-vous à MyDrive pour modifier vos parcours et prévoir des activités sur votre trajet.

DÉCOUVRIR



TomTom Road Trips : découvrez les plus beaux parcours sélectionnés pour vous par TomTom.



Points d'intérêt : consultez les points d'intérêt autour de votre position.

PROFITER



Cartes d'Europe à vie* : roulez avec les cartes les plus récentes, sans frais supplémentaires.



3 mois de service Zones de danger : votre GPS vous envoie des alertes à l'approche d'une zone de danger ou d'une zone de radars de tronçon. À l'issue de la période d'essai, vous possédez la dernière mise à jour des zones de danger que vous avez téléchargée; si vous souhaitez bénéficier des futures mises à jour, vous pouvez souscrire à un abonnement payant sur le site de TomTom.



Processeur quad-core haute performance : démarrage, recherche de destinations, calcul de parcours... tout est plus rapide grâce au processeur amélioré.

RESTER CONNECTÉ



Mises à jour via Wi-Fi** : recevez les dernières cartes et mises à jour logicielles via le Wi-Fi intégré. Le tout sans ordinateur !



Services TomTom via smartphone** : activez les services LIVE, tels que TomTom Traffic, en connectant votre GPS à votre smartphone via l'appli TomTom MyDrive.



TomTom MyDrive : planifiez des parcours, vérifiez les infos trafic en temps réel et sauvegardez vos favoris à partir de votre smartphone, votre tablette ou votre PC.



Recherche rapide : dès la saisie des premières lettres, votre GPS vous propose une liste de destinations.



TomTom Traffic à vie* : pendant toute la durée de vie de votre GPS, recevez des itinéraires intelligents vous permettant d'éviter les embouteillages en temps réel.



Guidage avancé sur changement de voie : anticipez les sorties et intersections, grâce à des indications claires vous signalant la voie à prendre pour suivre l'itinéraire que vous avez planifié.



Écran tactile 13 cm (5") ou 15 cm (6") : meilleure vision, conduite simplifiée.



Messages smartphone : demandez à votre GPS de lire à voix haute les SMS reçus sur votre smartphone.

*TomTom Traffic à vie, services TomTom à vie et Cartographie à vie : bénéficiez des infos trafic et des services TomTom, et téléchargez chaque année au moins 4 mises à jour complètes de votre carte, pendant toute la durée de vie de votre produit. Une connexion à Internet et un compte TomTom MyDrive sont nécessaires pour télécharger les mises à jour. « À vie » désigne la durée de vie utile de l'appareil, c'est-à-dire la durée pendant laquelle TomTom continue d'assurer l'assistance de votre appareil, que ce soit en vous fournissant des mises à jour, des services, du contenu ou des accessoires. Un appareil arrive en fin de vie utile lorsqu'un ou plusieurs de ces services ne sont plus disponibles ou en l'absence de mise à jour de l'appareil pendant 36 mois ou plus. Pour en savoir plus, rendez-vous sur tomtom.com/lifetimemaps.

**Connecté via smartphone : recevez les infos trafic et les services TomTom via votre smartphone, grâce à la technologie de connexion sans fil Bluetooth®. Vous devez disposer d'un smartphone compatible et d'un forfait data. Des frais supplémentaires peuvent s'appliquer. Pour en savoir plus, rendez-vous sur tomtom.com/connect.