



Interprétations mémorables à l'écran, effets spéciaux à couper le souffle ou, plus simplement, nouvelle émission de télé-réalité, certaines scènes méritent un son de haute qualité. La barre de son XIO sublime vos soirées télévision grâce à une performance de qualité haute fidélité, conçue pour donner une fantastique dimension spatiale à votre son. Avec sa configuration 5.1.2, sa technologie audio spatial et ses 12 amplificateurs de classe D, la XIO a tout l'air d'une barre de son ; mais sa performance acoustique est si impressionnante qu'elle n'a rien à envier aux systèmes HiFi KEF classiques. Intégrant une foule d'innovations KEF, telles que l'Uni-Q® MX, le haut-parleur de graves P185 avec P-Flex, la technologie en instance de brevet Velocity Control (VECO), le Music Integrity Engine® (MIE) pour cinéma, sans oublier la compatibilité Dolby Atmos, DTS:X et Sony 360 Reality Audio, la XIO transforme la bande-son de vos films et programmes TV en paysages sonores tridimensionnels, riches et dynamiques, pour donner vie aux scènes qui défilent à l'écran, quoi que vous regardiez.

Un son de qualité cinéma

L'audio spatial haute fidélité pour une expérience qui transcende les limites du petit écran

Diffusant un son haute résolution ultra réaliste, la XIO vous fera vivre une expérience audio digne d'une salle de cinéma grâce à sa configuration 5.1.2. Trois haut-parleurs Uni-Q MX et deux haut-parleurs large bande créent une vaste scène sonore sur les principaux canaux, tandis que quatre haut-parleurs LF P185 produisent des graves profonds, mais parfaitement contrôlés. Deux haut-parleurs Uni-Q MX réservés aux canaux verticaux complètent l'expérience immersive. Grâce au Music Integrity Engine (MIE) pour cinéma de KEF, la XIO offre la compatibilité Dolby Atmos, DTS:X et Sony 360 Reality Audio, tandis que sa technologie d'upmixing avancée étend harmonieusement la scène sonore, convertissant les sources mono et stéréo en un environnement audio spatialisé d'une incroyable richesse.

Optimisation du son pour votre espace

Pour encore optimiser la performance, la technologie Intelligent Placement permet à la XIO de reproduire le meilleur son possible, quelle que soit sa position dans la pièce. La calibration intégrée adapte automatiquement le son généré, en tenant compte des objets à proximité de la barre de son. La XIO offre plusieurs modes d'installation pour une expérience sonore exceptionnelle, qu'elle soit fixée au mur ou sur une étagère. Le résultat est une performance acoustique sans compromis parfaitement adaptée à l'environnement immédiat, pour des soirées cinéma inoubliables.

Dialogues nets et clarté vocale exceptionnelle

La clarté des fréquences medium est cruciale à la qualité des moments passés devant la télévision, et avec la XIO, vous entendrez chaque réplique avec un niveau de détail remarquable. Le mode Dialogue disponible dans les réglages d'égalisation rehausse le registre des voix tout en réduisant les bruits de fond, pour assurer la parfaite netteté des dialogues. Grâce à sa performance acoustique exceptionnelle, la XIO assure une qualité sonore qui n'a rien à envier aux systèmes HiFi KEF classiques : qu'il s'agisse d'une conversation chuchotée ou de l'orchestration grandiose accompagnant une scène intense, chaque nuance est fidèlement reproduite.

Graves profonds et détaillés dans un profil ultrafin

Le boomer P185 de KEF, encore optimisé par la technologie KEF P-Flex, produit des graves profonds et détaillés, avec une clarté et une puissance rarement offertes par les barres de son. Grâce au design « racetrack » (18 cm x 5 cm), le profil reste ultrafin et offre une performance acoustique équivalente à celle d'un haut-parleur de 10 cm. Le coffret permet à deux haut-parleurs P185 d'être positionnés dos à dos, en configuration à annulation de force, pour réduire efficacement les vibrations mécaniques. Le résultat ? Une réponse en fréquence pure, des graves profonds,

Résumé des caractéristiques

- Configuration 5.1.2 et compatible avec les formats Audio spatial Dolby Atmos, DTS:X et Sony 360 Reality Audio
- 12 amplificateurs de classe D, son HiFi irréprochable avec une seule barre de son
- Performance supérieure dans les fréquences medium pour des dialogues d'une clarté parfaite
- Technologie d'upmixing pour convertir les sources mono/stéréo en multicanal
- Technologie Intelligent Placement (IPT) pour optimiser la performance acoustique, où que la barre de son soit placée
- Haut-parleur de grave P185 avec technologie P-Flex pour des graves profonds et précis dans un boîtier au profil ultrafin
- Haut-parleurs Uni-Q MX pour diffuser un son cristallin et précis dans toute la pièce
- Technologie Velocity Control (VECO) pour des graves parfaitement nets, sans distorsion
- Streamez votre musique depuis Spotify, Tidal, Qobuz, Deezer et plus encore
- Les options de connexion filaire incluent l'HDMI eARC, câble optique et sortie RCA pour caisson de basses
- Connexion sans fil à n'importe quel caisson de basses KEF avec le récepteur KW2 RX
- Contrôle complet via le clavier de commande, la télécommande ou l'appli KEF Connect
- Deux installations possibles : fixation murale ou posée sur une étagère/un meuble
- Disponible en Gris Argent ou Noir Ardoise



sans distorsion indésirable. Inspirée des caissons de basses primés KEF KC62 et KC92, la technologie P-Flex résiste à la pression acoustique à l'intérieur du boîtier ; le haut-parleur peut ainsi se déplacer avec plus de précision pour donner plus de dimension aux basses, sans pour autant nuire à leur clarté.

Technologie innovante, expérience sonore magique

La précision, là où elle compte vraiment

La XIO intègre six haut-parleurs Uni-Q MX, version miniature de la technologie Uni-Q emblématique de KEF. Ces haut-parleurs créent un image sonore équilibrée, diffusant un son merveilleusement cristallin dans toute la pièce. Le découpleur, conçu sous forme de crossover précis, sépare la membrane LF et le dôme du tweeter HF, design qui permet au diaphragme de se déplacer librement à basses fréquences, tout en isolant le dôme pour assurer la précision des hautes fréquences. Par conséquent, la XIO produit un son haute fidélité multidimensionnel dont chacun peut profiter pleinement, où qu'il se trouve dans la pièce.

Technologie de correction sonore révolutionnaire

La technologie de contrôle de la vélocité (VECO) en cours de brevet de KEF est un capteur intégré révolutionnaire, positionné au cœur du haut-parleur LF P185. VECO surveille les mouvements de la membrane en temps réel et utilise une boucle de feedback négatif pour minimiser la distorsion et la compression. Cela garantit que le signal atteignant la bobine du haut-parleur intègre le signal musical prévu ainsi qu'une correction pour toute déviation de son débattement, ce qui optimise la stabilité du système. La distorsion est considérablement réduite, et le son plus cristallin que jamais.

Intelligence et puissance

Secret du son inimitable de KEF, le Music Integrity Engine (MIE) pour cinéma est un ensemble d'algorithmes DSP développés en interne, puis spécialement adapté à la XIO pour le traitement multicanal, la virtualisation et le positionnement adaptatif. Grâce à cette technologie, les utilisateurs sont transportés dans des paysages sonores immersifs qui les plongent au cœur de l'action et profitent d'une qualité sonore constante, quel que soit l'emplacement de la barre de son.

Connexion rapide, streaming facile

Streamez depuis n'importe quelle source

La plateforme sans fil W2, dérivée de la collection LS Wireless, facilite la connexion à divers services de streaming, comme Tidal, Amazon Music, Qobuz et Deezer. Vous pouvez aussi directement streamer depuis des applis natives telles que Spotify Connect et Tidal Connect pour un son haute fidélité irréprochable. Avec Dolby Atmos et Sony 360 Reality Audio, la XIO crée des paysages sonores 3D complètement immersifs, vous permettant de vibrer au son de chaque note et chaque détail.

Créée pour les téléviseur d'aujourd'hui

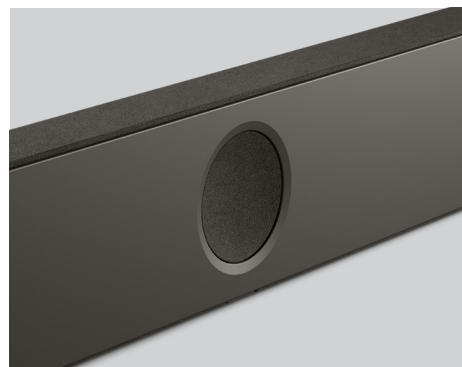
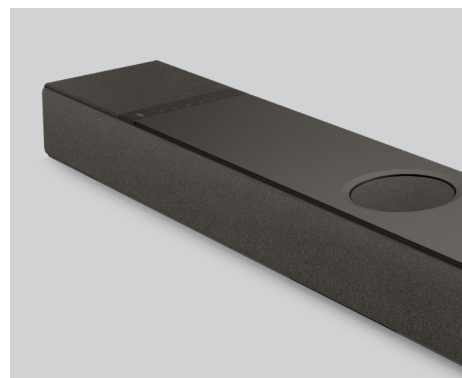
Conçue pour vous offrir la flexibilité dont vous avez besoin, la XIO peut être connectée via HDMI eARC ou câble optique, et comporte une sortie RCA pour caisson de basses. Si la qualité des graves produits par la barre de son est largement suffisante pour la plupart des utilisations, les plus exigeants peuvent intensifier les basses facilement en reliant un caisson de basses KEF à la XIO grâce au récepteur KW2 RX, accessoire spécialement développé pour assurer une connexion sans fil à la fois simple et fiable.

Contrôle total, grande simplicité d'emploi

Naviguez dans les paramètres, choisissez vos préférences sonores et gérez facilement la lecture via le clavier de commande de la XIO, la télécommande ou l'appli KEF Connect. Réglez aisément le son en fonction de vos goûts et de votre espace, à l'aide des modes Normal et Expert, disponibles dans les réglages d'égaliseur. Les pré-réglages incluent le mode Dialogue, qui améliore la clarté et l'intelligibilité des dialogues (mode idéal pour les émissions de télé, les documentaires et les actualités), ainsi que le mode Nuit, parfait pour les couche-tard qui ne veulent pas troubler le sommeil de leurs proches, ou autres situations nécessitant l'écoute à faible volume.

Élégance minimaliste, praticité maximale

Avec sa face supérieure en aluminium au look épuré et son tissu anti-éclaboussures, la barre de son XIO est aussi élégante que résistante. Son esthétique minimaliste s'harmonise facilement à tous les salons, quelle que soit votre déco intérieure. Disponible en Gris Argent et Noir Ardoise, la barre de son est fournie avec un kit de fixation murale, pour vous permettre de l'installer facilement à l'endroit désiré.



Spécifications



Gris Argent



Noir Ardoise

Modèle	XIO
Dimensions (HIP)	70 × 1210 × 165 mm (2.8 × 47.6 × 6.5 in.)
Poids	10.5 kg (23.1 lbs)
Haut-parleurs	HF/MF: 6 x 50 mm (2 in.) HP Uni-Q MX HF/MF: 2 x 50 mm (2 in.) HP large bande LF : 4 HP 50 x 180 mm (2 x 7 in.) P185 piloté par VECO
Amplificateurs	HF/MF: 8 x Classe D LF: 4 x Classe D
Max SPL (mesuré à 1m)	102 dB
Réponse en fréquence (±3 dB) mesurée à 85 dB/1m	34Hz - 20kHz
Connectivité	
Entrée	HDMI 2.1 eARC TOSLINK Optique USB Type C (service) RJ45 Ethernet (réseau)
Sorties	Sortie Subwoofer sans fil Sortie Subwoofer RCA
Connectivité sans fil	KEF Connect AirPlay Google Cast Compatible UPnP Bluetooth 5.3
Services Streaming Musical	Spotify via Spotify Connect Tidal via Tidal Connect QQ Music via Qplay Amazon Music Qobuz Deezer HIGHRESAUDIO Radio Internet Podcast... et plus *Dépend de la disponibilité des services dans différents pays
Format compatible	Dolby Atmos, DTS:X, 360 Reality Audio, MPEG-H, FLAC, WAV, AIFF, ALAC, AAC, WMA, MP3, M4A, LPCM et Ogg Vorbis *Dépend du support de l'appareil source
Résolution prise en charge	HDMI eARC jusqu'à 192 kHz/24 bits Réseau jusqu'à 384 kHz/24 bits Optique jusqu'à 96 kHz/24 bits *Dépend de la résolution source
Nombre de canaux	Jusqu'à 5.1.2
Bande de fréquence du réseau Wi-Fi	2.4 GHz / 5 GHz / 6 GHz
Norme du réseau Wi-Fi	IEEE 802.11a/b/g/n/ac/ax IPv4, IPv6
Alimentation	
Puissance de sortie de l'amplificateur	820 W (Puissance totale instantanée)
Alimentation d'entrée	100 – 240VAC 50/60Hz
Consommation d'énergie	400 W (Puissance maximale en fonctionnement) <2.0 W (Puissance en mode veille ECO) <0.5 W (Mode non WiFi)