

ONE-STEP VOLUMISER PLUS

REVLON®

« Réussissez des brushings qualité salon 75 % plus brillants et jusqu'à deux fois plus vite* tout en réduisant de 50 % l'exposition à la chaleur** »

NEW



Lancement en UE
au mois de juin 2022

Cylindre ovale 30 % plus compact***

Nouvelle tête ovale de 6,4 cm pour coiffer au plus près de la racine. Convient à toutes les longueurs de cheveux pour plus de polyvalence et de volume

Revêtement céramique tourmaline et titane

Réduit les dommages liés au coiffage grâce à une répartition homogène de la chaleur. Plus de chaleur, moins de dommages

Tête démontable

Le bouton de libération permet de détacher la tête de la brosse de son manche pour la ranger et voyager en toute simplicité

Picots mixtes

Picots coiffants mixtes au charbon actif agrippent et séchent plus rapidement les cheveux pour des résultats lisses et pleins de volume

Manche plus fin

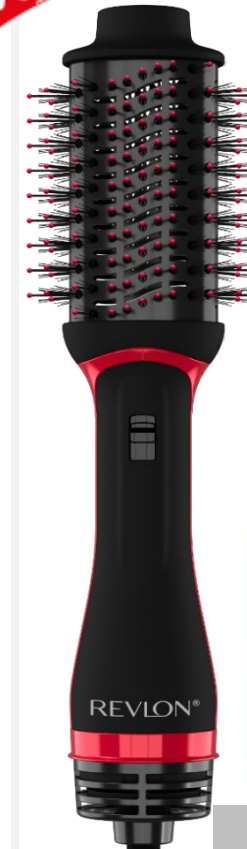
Contrôle optimal du coiffage

Réglages de température intermédiaires supplémentaires

4 réglages de température pour une sélection personnalisée

Technologie ionique

Les ions négatifs saturent le flux d'air pour réduire la taille des gouttes d'eau et sécher plus rapidement. Cela permet de discipliner les cheveux, de les lisser et de les rendre plus brillants tout en réduisant les frisottis et l'effet statique



**ONE-STEP
Volumiser Plus**



**RVDR5298UK/E/ED1/ARB
PVC 69,99 £/€**

Autres caractéristiques :

Manche ergonomique, embout froid et design léger

NEW

Moteur longue durée

Cordon rotatif anti-nœud

4 températures au choix

Garantie limitée de 4 ans

*Comparé à un séchage et un coiffage réalisés séparément.

**D'après des essais réalisés en laboratoire

***Comparé à un volumiseur de base

ONE-STEP VOLUMISER PLUS

REVLON®

RVDR5298E (estimated)	Qty	Weight (kg)	Net weight (kg)	Dimensions	Barcode
				(WxDxH) cm	
Unit Box	1	0.903	0.54	28.6x15.24x10.2	00761318298663 (E)
Master Case	6	5.97	3.24	59 X 32 X 16.8	10761318298660 (E)
Pallet Size	Packs per Tier (pcs)	Tiers per Pallet (pcs)	Packs per Pallet (pcs)	Units per Tier (pcs)	
W x D x H	(TI)	(HI)	(TI x HI)	(TI x HI x Master Case Qty)	
1200 x 1000 x 145 mm	6	7	42	252	
1200 x 800 x 144 mm	3	7	21	126	