



Do not allow children under the age of 5 to sit on the chair without supervision.

Kinder unter 5 Jahren dürfen nicht ohne Aufsicht auf dem Stuhl sitzen.

Non permettere ai bambini di età inferiore ai 5 anni di sedersi sulla sedia senza supervisione.

No permita que niños menores de 5 años se sienten en la silla sin supervisión.

Ne laissez pas les enfants de moins de 5 ans s'asseoir sur la chaise sans surveillance.

5歳未満の子供が保護者の監督なしで椅子に座らないようにしてください。

لا تسمح للأطفال دون سن الخامسة بالجلوس على الكرسي دون إشراف.

## Produktinformationen & Mehr

<b>Normen/ Zertifikate Qualitätsgütesiegel</b>	Konstruktionsgrundlage der SIHOO Serie sind Normen und Anforderungsprofile zeitgemäßer Sitztechnik. Die Sihoo Serie ist SGS + TÜV Rheinland LGA Produkts GmbH geprüft und zertifiziert.
<b>EN Siegel</b>	EN 1335 -1/-2: 2018 Büro-Arbeitsstuhl EN 16955: 2017 Gasdruckfeder / EN 12529 Laufrollen
<b>Zertifikatssymbol</b>	Sicherheit für hohen ergonomischen Standard über EN hinaus
<b>Garantie</b>	Auf diesen Stuhl haben Sie 3 Jahre Garantie
<b>Wartung/Reinigung</b>	Alle mechanischen und beweglichen Teile sind wartungsfrei. Gelegentliches Säubern der Laufrollen von Teppichflusen ist ratsam. Für die Reinigung der Bezüge entfernen Sie zuerst den Staub. Flecken behandeln Sie mit einem weißen, weichen Tuch ( keine Mikrofaser ). Zuerst reinigen, dann pflegen.
<b>Anwendung</b>	Dieser Bürodrehstuhl darf nur bestimmungsgemäß unter Beachtung der allgemeinen Sorgfaltspflicht und der Anleitung benutzt werden. Bei unsachgemäßem Gebrauch(z.B. Aufstiegshilfe, Sitzen auf den Armlehnen, extremen Belastungen) besteht Unfallgefahr.
<b>Rollen</b>	Die Rollen sind für verschiedene Bodenarten geeignet.
<b>Wichtiger Hinweis</b>	Gasfederaggregat nicht erhitzen und nicht gewaltsam öffnen! Arbeiten und Austausch an Gasfedern nur durch eingewiesenen Fachpersonal.
<b>Vertretung in Europa: MARWAY Consulting UG (haftungsbeschränkt)</b>	Am Maibusch 108 -110,45883, Gelsenkirchen, Germany Tel: 0049 17645084650 Email: MARWAY.UG@outlook.com
<b>Representative in England: GSG CONSULTING GROUP LIMITED</b>	Address: Montague Houses, Unit 3, Matthew Street, Manchester Postcode: M12 5BB Tel: +44 7850 387628 Email: GSG-GROUP@outlook.com

### Gasdruckfeder – Sicherheitshinweis

Die Gasdruckfeder kann von Personen ohne professionelle Erfahrung eingebaut werden. Wichtig: Jegliche Arbeiten an der Gasdruckfeder, einschließlich eines Austauschs, sollten nur von qualifiziertem Fachpersonal durchgeführt werden.

### Einstellung der Sitzhöhe (10 cm)

Um die Sitzhöhe anzupassen, ziehen Sie den Hebel nach oben. Dadurch lässt sich die Höhe um bis zu 10 cm verstellen.

### Einstellung der Armlehnen

Drücken Sie den Knopf an der Seite der Armlehnen, um diese um bis zu 7 cm nach oben oder unten zu verstellen.

### Einstellung der Neigung (108°–128°)

Ziehen Sie den Hebel nach außen, um die Neigungsfunktion zu entriegeln, und neigen Sie den Stuhl bis zu einem Maximum von 128°. Der Stuhl kann in drei Winkeln arretiert werden: 108°, 118° und 128°.

### Einstellung der Neigungsspannung

Drehen Sie den Knopf unter dem Sitzpolster, um die Spannung der Neigung anzupassen und eine sanfte und ausgewogene Neigebewegung zu gewährleisten.

### Einstellung der Kopfstütze

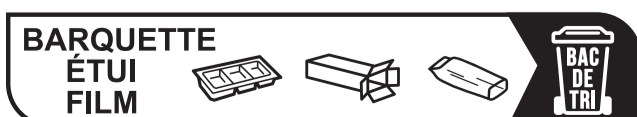
Die Kopfstütze kann um bis zu 8 cm nach oben oder unten verstellt und um ihr Gelenk gedreht werden.

### Maintenance Suggestion

- Clean this product gently with a damp cloth.
- Retighten all screws once every six months.

Proper use of the chair is for single person seating only. The chair is not to be used for standing purposes and will not function as a stool or step-ladder. Use on even surfaces only. Improper use of this product or failure to use as directed may result in injury.

This chair is suitable for various types of flooring.



Séparez les éléments avant de trier



**FR**  
Pensez à  
donner ou recycler.



<https://quefairedemesdechets.fr>

### CAUTION !

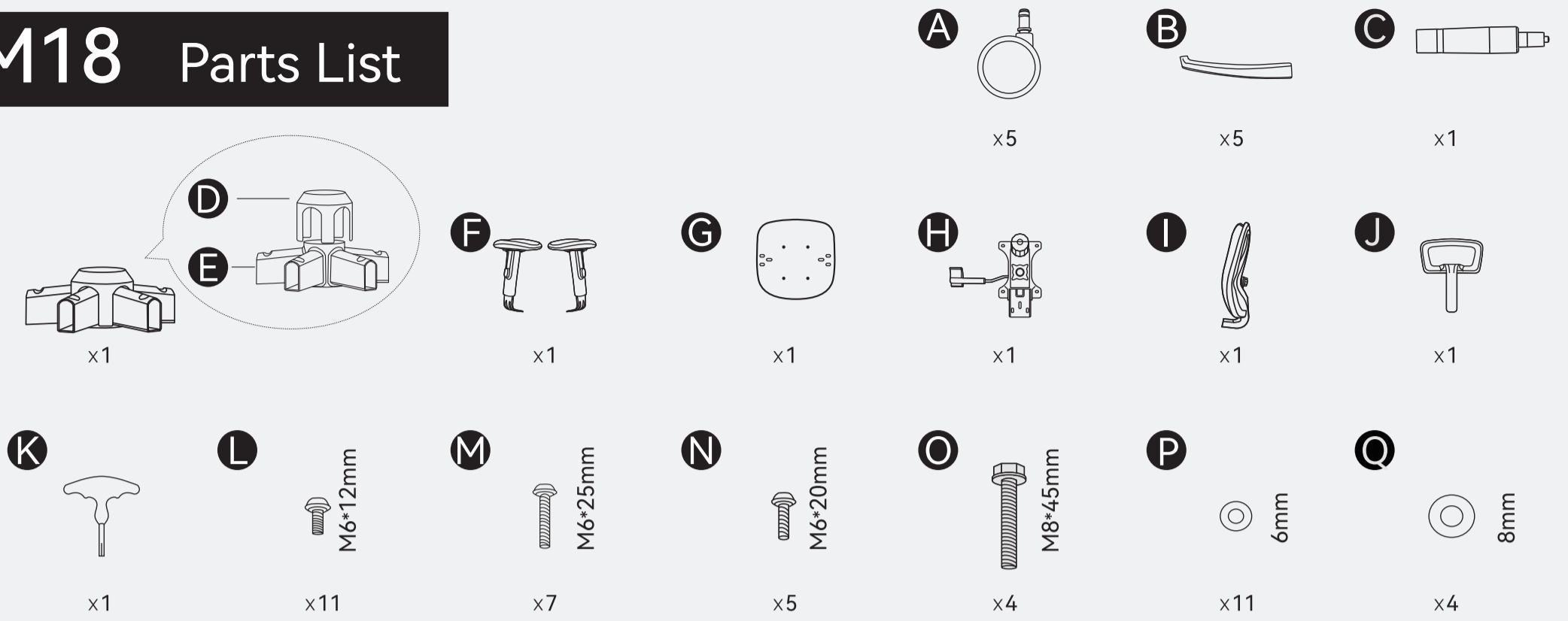
Work on gas springs only by trained specialist personnel.

### ACHTUNG !

Arbeiten an Gasfedern nur durch eingewiesenes Fachpersonal.



# M18 Parts List



## Assembly Guide

