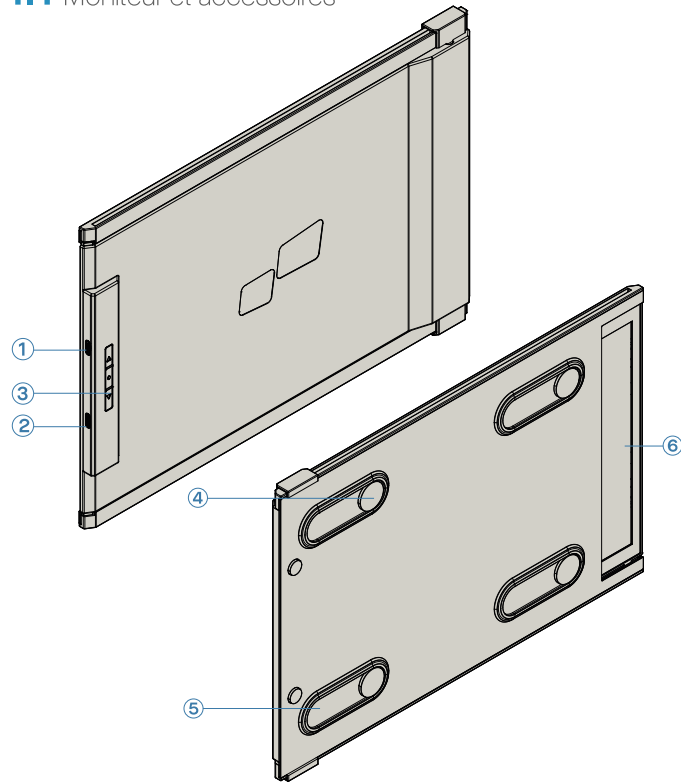


# 1 Vur d'ensemble

## 1.1 Moniteur et accessoires

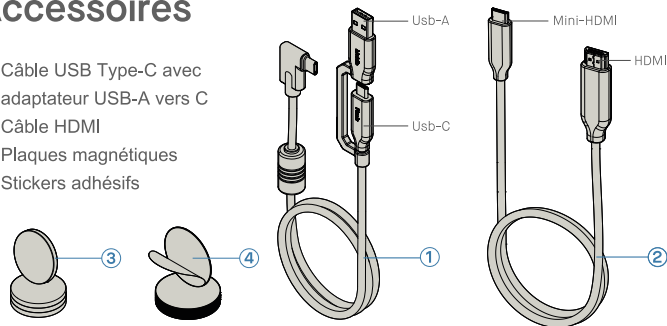


### Duex Plus DS

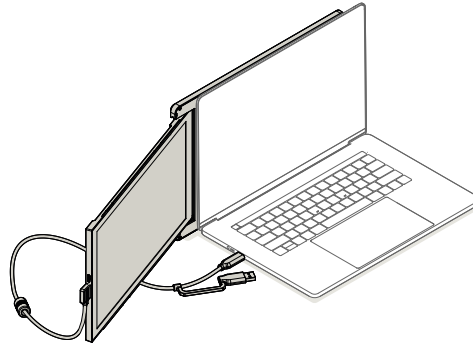
- ① Port Usb Type-C
- ② Port HDMI mini
- ③ Boutons de menu
- ④ Plaques magnétiques
- ⑤ Plaques métalliques
- ⑥ Écran

## Accessoires

- ① Câble USB Type-C avec adaptateur USB-A vers C
- ② Câble HDMI
- ③ Plaques magnétiques
- ④ Stickers adhésifs

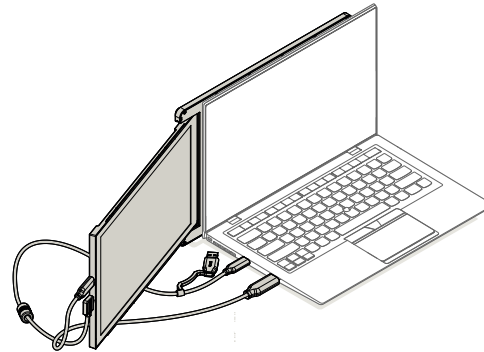


# 2 Options de connexion



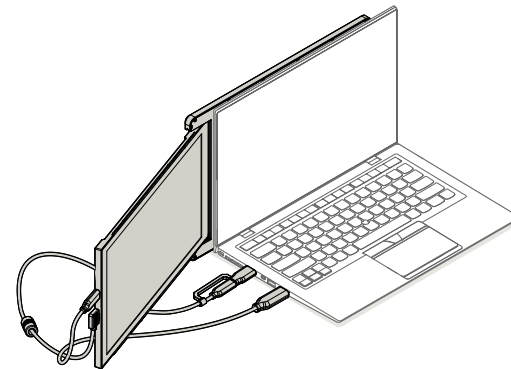
### Utilisation d'un câble USB-C vers C uniquement

Remarque : pour les ordinateurs portables dotés d'un port USB-C avec le mode DP ALT.



### Utilisation d'un câble USB-C vers C avec un câble HDMI

Remarque : pour les ordinateurs portables dotés d'un port USB-C sans mode DP ALT.



### Utilisation d'un câble USB-C vers C et d'un adaptateur Type-A avec câble HDMI

Remarque : pour les ordinateurs portables dotés uniquement d'un port USB-A et d'un port HDMI.

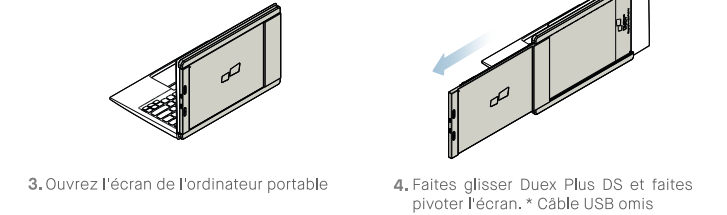
# 3 Guide de positionnement du moniteur

## 3.1 Mode d'attachement



1. Placez les plaques magnétiques du côté du moniteur et retirez les autocollants.

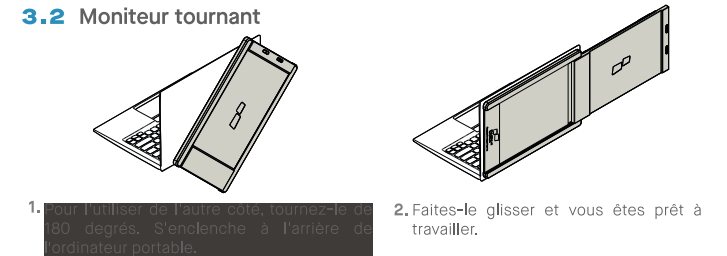
2. Assurez-vous que Duex Plus DS est centré à l'arrière de l'ordinateur portable.



3. Ouvrez l'écran de l'ordinateur portable

4. Faites glisser Duex Plus DS et faites pivoter l'écran. \* Câble USB omis

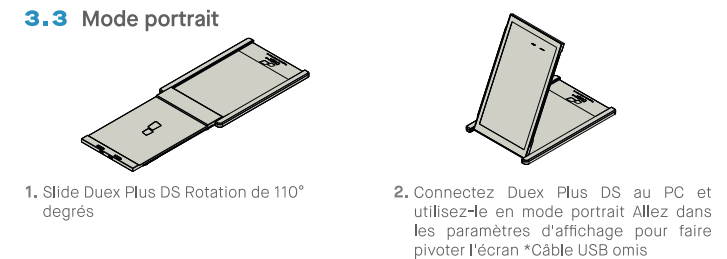
## 3.2 Moniteur tournant



1. Pour l'utiliser de l'autre côté, tournez-le de 180 degrés. S'enclenche à l'arrière de l'ordinateur portable.

2. Faites-le glisser et vous êtes prêt à travailler.

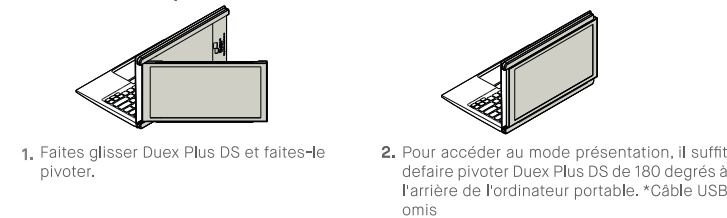
## 3.3 Mode portrait



1. Slide Duex Plus DS Rotation de 110° degrés

2. Connectez Duex Plus DS au PC et utilisez-le en mode portrait Allez dans les paramètres d'affichage pour faire pivoter l'écran \*Câble USB omis

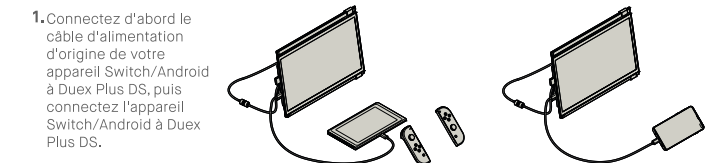
## 3.4 Mode de présentation



1. Faites glisser Duex Plus DS et faites-le pivoter.

2. Pour accéder au mode présentation, il suffit de faire pivoter Duex Plus DS de 180 degrés à l'arrière de l'ordinateur portable. \*Câble USB omis

## 3.5 Mode Nintendo Switch et Android Duex Plus DS Only



1. Connectez d'abord le câble d'alimentation d'origine de votre appareil Switch/Android à Duex Plus DS, puis connectez l'appareil Switch/Android à Duex Plus DS.

