

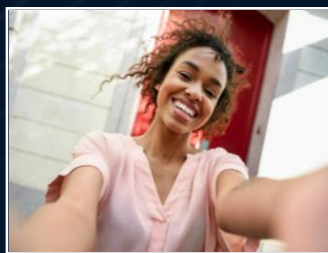
# edge 30



**Ecran ultra fluide OLED**  
6,5" 144Hz



**Caméra haute résolution**  
50MP avec stabilisateur



**Caméra frontale**  
32MP



**Charge TurboPower**  
33W

## SPÉCIFICATIONS PRODUIT

### Gris météore - Part Number/EAN

PAUC0000FR / 0840023228810

### Dimensions

159.38 x 74.236 x 6.79 mm

### Poids

155g

### Résistance à l'eau

IP52

### Valeurs DAS

Tête : 0,92 W/kg

Tronc : 1,35 W/kg

Membre : 2,98 W/kg

### Indice réparabilité

7,2

### Contenu de la boîte

Coque de protection

Chargeur 33W

Câble USB type-C

Écouteurs filaires USB type-C

Outil de retrait de la carte SIM

## SYSTÈME D'EXPLOITATION

### Android™

12 (S)

## PROCESSEUR

Snapdragon 778G+ – SM7325

Octa-core 2,5 GHz

## MÉMOIRE

### RAM

8 Go

### ROM

128 Go

### Slot microSD

Non

## ÉCRAN

### Taille d'écran

6.5"

### Résolution

FHD+ 1080x2400 – 402 ppi – 144Hz

### Technologie:

pOLED - HDR10+

## BATTERIE

### Capacité

4020 mAh

### Charge filaire

Charge TurboPower 33W

### Amovible

Non

## CONNECTIVITÉ

### Réseaux

GSM/UMTS/LTE/5G

### Fréquences

GSM : B2/B3/B5/B8

UMTS : B1/B2/B4/B5/B8

LTE : B1/B2/B3/B4/B5/B7/B8/B12/B13/B17/B20/B26

B28/B32/B38/B39/B40/B41/B42/B43/B66

5G:

N1/N2/N3/N5/N7/N8/N20/N28/N38/N40/N41/N66/N77/N78

### SIM

4FF (nano)

Double SIM

### Capteurs

Accéléromètre, proximité, magnétique, gyroscope, luminosité ambiante

### Bluetooth®

5.2

### Wi-Fi

802.11 a/b/g/n/ac/ax - 2.4/5/6GHz

Wifi 6e

### GPS

GPS, AGPS, Glonass, Galileo

### NFC

Oui

### USB

USB Type-C

## SÉCURITÉ

### Capteur d'empreinte digitale

Oui sous l'écran

### Déverrouillage par reconnaissance faciale

Oui

## APPAREIL PHOTO

### Appareil photo arrière

Triple objectif

1/ Capteur principal: 50MP (f/1,8)

Stabilisation optique (OIS) – PDAF omnidirectionnel

2/ Capteur ultra-grand angle/macro 50MP (f/2,2)

3/ Profondeur 2MP (f/2,4)

Flash

### Appareil photo avant

32MP (f/2,2)

### Modes

Photo : Portrait, Découpage, Filtre couleur, Vision de nuit, Cinémagraphe, Panorama, Selfie de groupe, Ultra-Res, Filtre en direct, Pro, Scanner, Double capture

Vidéo : Ralenti, Accélééré, Filtre couleur, Double capture

## SON

2 haut-parleurs / 2 microphones

Dolby atmos

## READY FOR

Filaire (HDMI/USB-C) / Sans fil (écran Miracast)