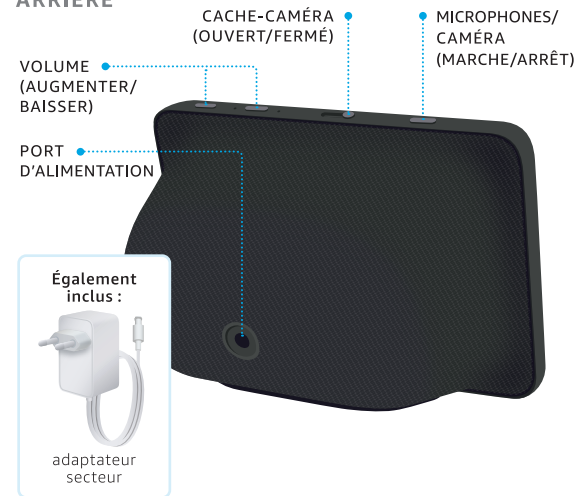


## DÉCOUVRIR VOTRE ECHO SHOW 8



## ARRIÈRE



## CONFIGURER VOTRE ECHO SHOW 8



### 1. S'ASSURER D'AVOIR VOS MOTS DE PASSE AMAZON ET WIFI À PORTÉE DE MAIN

Pendant la configuration, vous vous connecterez à Internet et à votre compte Amazon.



### 2. BRANCHER ECHO SHOW 8 SUR UNE PRISE DE COURANT

Utilisez l'adaptateur secteur inclus. Après environ une minute, l'écran s'allumera et Alexa vous accueillera.



### 3. SUIVRE LES INSTRUCTIONS DE CONFIGURATION À L'ÉCRAN

Connectez-vous avec les identifiants de votre compte Amazon existant ou créez un nouveau compte.



### 4. TÉLÉCHARGER L'APPLICATION ALEXA DEPUIS L'APP STORE

Installer l'application sur votre téléphone ou votre tablette vous aide à profiter davantage de votre Echo Show 8. Configurez vos appels et gérez votre musique, vos listes, vos paramètres et vos nouvelles, depuis l'application.

## DÉCOUVRIR VOTRE ECHO SHOW 8



### POUR MODIFIER VOS PARAMÈTRES

Balayez l'écran vers le bas à partir du bord supérieur.



### FACULTATIF : CONFIGURER DES APPAREILS CONNECTÉS COMPATIBLES

Vous pouvez facilement connecter et contrôler des appareils compatibles grâce au hub connecté intégré. Lorsque vous êtes prêt(e) à commencer, ouvrez l'application Alexa pour ajouter votre appareil, ou dites, « *Alexa, trouve mes appareils.* »

## CONFIDENTIALITÉ ET AIDE



### CONTRÔLES DE LA CONFIDENTIALITÉ

Désactivez les microphones et la caméra en appuyant sur le bouton Microphones/Caméra (marche/arrêt). Utilisez le cache-caméra intégré pour cacher la caméra. Sachez quand Alexa enregistre et envoie votre demande au cloud sécurisé d'Amazon via la barre lumineuse bleue.



### GÉRER VOTRE HISTORIQUE VOCAL

Vous pouvez voir, écouter et supprimer les enregistrements vocaux associés à votre compte dans l'application Alexa à tout moment.



### SERVICE CLIENT

Pour obtenir de l'aide et pour la résolution de problèmes, rendez-vous dans la section Aide et contact de l'application Alexa ou consultez la page [amazon.com/devicesupport](https://amazon.com/devicesupport).

#### **Vous contrôlez votre expérience Alexa.**

Pour en savoir plus, rendez-vous sur [amazon.fr/alexa-informations-personnelles](https://amazon.fr/alexa-informations-personnelles).

## CHOSSES À ESSAYER AVEC ALEXA

Commencez par demander : « *Alexa, qu'est-ce que tu peux faire ?* »  
Vous pouvez également arrêter une réponse à tout moment en disant, « *Alexa, stop.* »

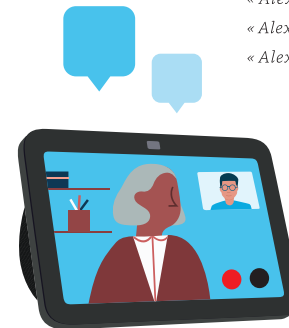


### RESTER EN CONTACT AVEC VOTRE FAMILLE

« *Alexa, appelle Papa.* »

« *Alexa, annonce que le dîner est prêt.* »

« *Alexa, montre-moi mon calendrier.* »



## EN FAIRE PLUS AVEC ALEXA



### ÉCOUTER, REGARDER ET SE DÉTENDRE

« *Alexa, joue les meilleurs hits.* »

« *Alexa, mets les nouvelles.* »

« *Alexa, lance Prime Video.* »



### GÉRER VOTRE JOURNÉE

« *Alexa, mets un minuteur de 5 minutes.* »

« *Alexa, bonjour.* »

« *Alexa, achète du dentifrice.* »



### CONTRÔLER VOTRE MAISON CONNECTÉE

« *Alexa, allume la lampe.* »

« *Alexa, montre-moi la caméra de la porte d'entrée.* »



### OBTENIR LES PRÉVISIONS MÉTÉO

« *Alexa, montre-moi la météo.* »

« *Alexa, est-ce qu'il va pleuvoir ?* »

Certaines fonctionnalités peuvent nécessiter d'être personnalisées dans l'application Alexa, et peuvent requérir un abonnement séparé ou un appareil connecté compatible supplémentaire. Certaines Skills et certains services peuvent ne pas être disponibles dans toutes les langues. Pour obtenir plus d'exemples et de conseils, consultez l'application Alexa.

