

DÉCOUVREZ VOTRE FIRE TV STICK 4K

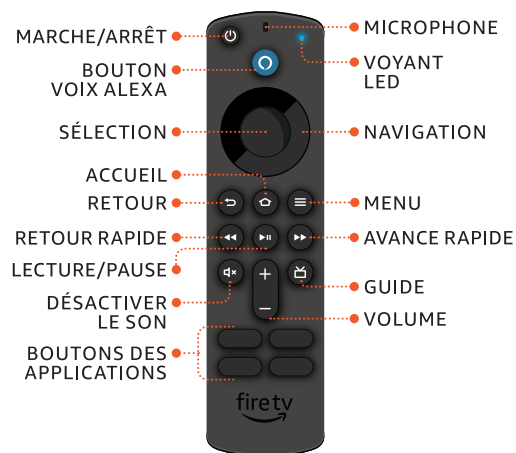


Également inclus :

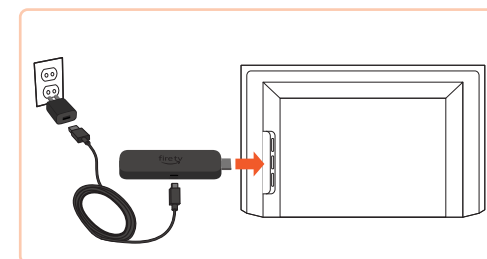


Rallonge HDMI Câble d'alimentation Adaptateur secteur Piles AAA

DÉCOUVREZ VOTRE TÉLÉCOMMANDE VOCALE ALEXA



CONNECTEZ VOTRE FIRE TV STICK 4K



- 1 Branchez votre Fire TV Stick 4K dans le port HDMI de votre téléviseur et connectez une extrémité du câble d'alimentation à votre stick.
- 2 Connectez l'autre extrémité du câble d'alimentation à l'adaptateur secteur, puis branchez l'adaptateur dans une prise électrique.

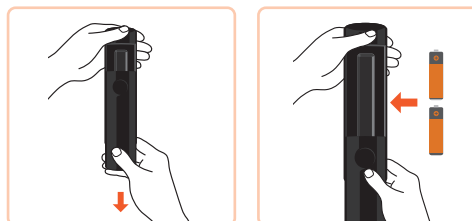


Facultatif : utilisez la rallonge HDMI incluse si vous rencontrez des difficultés pour brancher votre Fire TV Stick 4K dans le port HDMI de votre téléviseur.

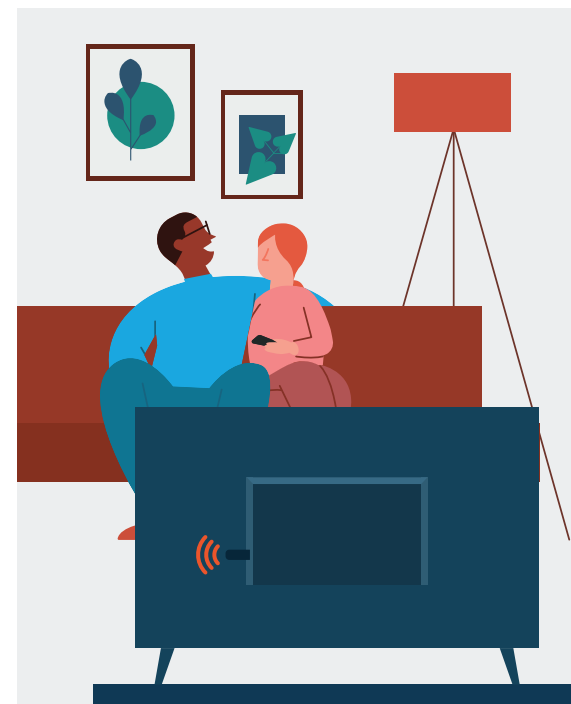
- 3 Allumez votre téléviseur, puis basculez vers l'entrée HDMI appropriée.

Conseil : utilisez la télécommande fournie avec votre téléviseur pour sélectionner la source ou l'entrée HDMI.

CONFIGUREZ VOTRE TÉLÉCOMMANDE



- 1 Ouvrez l'arrière de la télécommande et insérez les piles fournies.
- 2 Suivez les instructions à l'écran pour jumeler votre télécommande vocale Alexa, pour allumer et éteindre votre TV, et régler le volume.
Conseil : si le jumelage de votre télécommande ne se fait pas automatiquement, appuyez longuement sur le bouton Accueil (🏠) jusqu'à ce que le voyant LED clignote ou essayez de réinsérer les piles.





**SCANNEZ CE CODE QR POUR OBTENIR
DE L'AIDE SUPPLÉMENTAIRE
ET
DES INSTRUCTIONS ACCESSIBLES**
Scannez le code QR ou rendez-vous sur :
amazon.com/setup/firetvstick4k