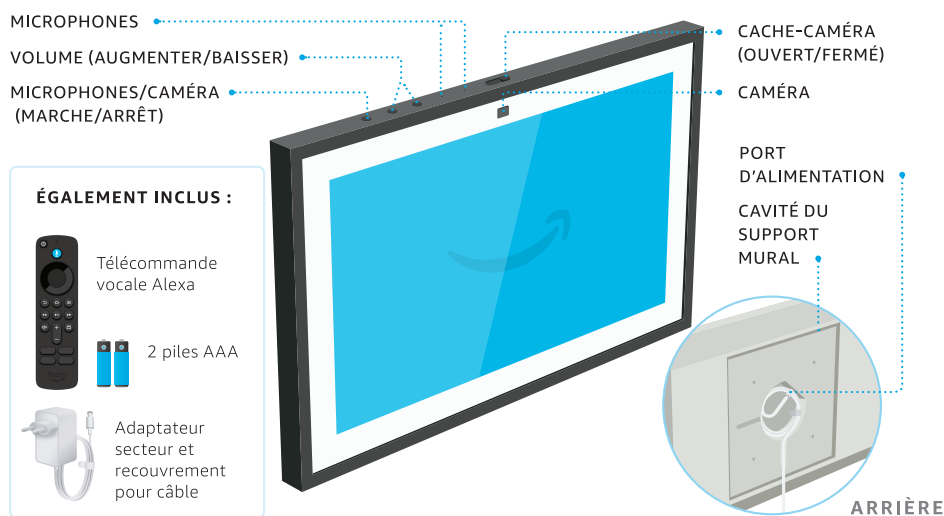


## DÉCOUVRIR VOTRE ECHO SHOW 15



### ÉGALEMENT INCLUS :



### INCLUS POUR L'INSTALLATION

L'installation murale est facultative. Vous pouvez également placer votre Echo Show 15 sur un support (vendu séparément).



### OUTILS REQUIS

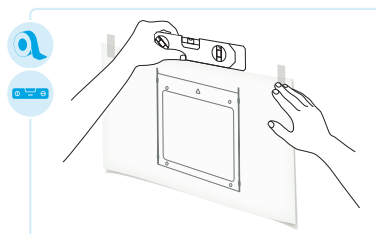
Non fournis



## INSTALLATION DE VOTRE ECHO SHOW 15 SUR LE MUR

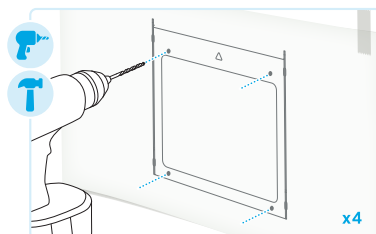
### 1 TROUVEZ UN EMPLACEMENT

- Prenez en compte la taille de chaque personne qui utilisera l'appareil. Nous vous recommandons de placer l'appareil à la hauteur des yeux.
- Assurez-vous que le câble d'alimentation puisse atteindre une prise électrique.
- ATTENTION : ne percez pas de trous dans le câblage électrique ou la tuyauterie.



### 2 METTEZ AU NIVEAU ET COLLEZ LE GABARIT SUR LE MUR EN UTILISANT LE RUBAN ADHÉSIF MURAL

- Placez le modèle sur le mur. Utilisez un niveau à bulle ou l'application de niveau sur votre téléphone pour mettre le gabarit de niveau.
- Collez le gabarit en place avec le ruban adhésif.



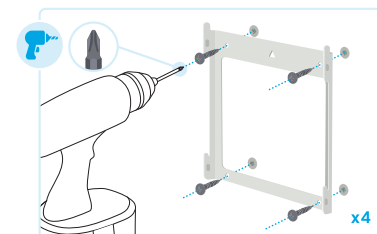
### 3 PERCEZ LES TROUS ET INSTALLEZ LES CHEVILLES

- Utilisez une perceuse électrique équipée d'un foret à maçonnerie de 8 mm (ou 5/16"). Percez les 4 trous désignés travers le gabarit. Retirez le gabarit.
- Installez les 4 chevilles à l'aide d'un marteau jusqu'à ce qu'elles soient à plat contre le mur.

## INSTALLATION DE VOTRE ECHO SHOW 15 SUR LE MUR

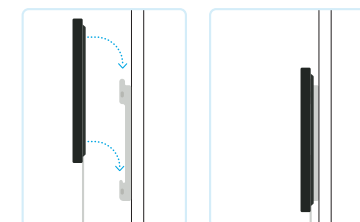
### 4 INSTALLEZ LE SUPPORT MURAL

- Avec la découpe du triangle sur le dessus, alignez les 4 trous du support mural avec les chevilles installées.
- Fixez les vis dans chaque cheville jusqu'à ce qu'elles soient à plat contre le support mural.



### 5 CONNECTEZ L'ADAPTATEUR SECTEUR AU ECHO SHOW 15

- Organisez les câbles à l'aide du recouvrement pour câble.
- Attendez d'avoir terminé l'installation de votre appareil pour le relier au secteur.



### 6 FAITES GLISSER L'APPAREIL SUR LE SUPPORT

- Faites glisser votre Echo Show 15 sur le support mural. Assurez-vous que les 4 crochets du support mural soient en prise avec l'appareil.

## CONFIGURATION DE VOTRE ECHO SHOW 15



### 1. ASSUREZ-VOUS D'AVOIR VOS MOTS DE PASSE AMAZON ET WI-FI À PORTÉE DE MAIN

Préparez-vous à vous connecter au Wi-Fi et à votre compte Amazon.



### 2. BRANCHEZ ECHO SHOW 15 SUR UNE PRISE ÉLECTRIQUE

Utilisez l'adaptateur secteur inclus. Après environ une minute, l'écran s'allumera et Alexa vous accueillera.



### 3. SUIVEZ LES INSTRUCTIONS DE CONFIGURATION À L'ÉCRAN

Connectez-vous avec les identifiants de votre compte Amazon existant ou créez un nouveau compte.



### 4. TÉLÉCHARGEZ L'APPLICATION ALEXA D'AMAZON

L'application vous permet de profiter pleinement d'Echo Show 15. Vous pouvez y configurer vos appels et messages, et y gérer votre musique, vos listes, vos paramètres et les actualités.



### CONFIGURER DES APPAREILS CONNECTÉS COMPATIBLES

Vous pouvez facilement connecter et contrôler des appareils compatibles grâce au hub connecté intégré.

Lorsque vous êtes prêt(e) à commencer, ouvrez l'application Alexa pour ajouter votre appareil ou dites, « Alexa, détecte mes appareils. »



## DÉCOUVRIR VOTRE TÉLÉCOMMANDE VOCALE ALEXA

### ALLUMER OU ÉTEINDRE

Vous emmène à l'écran d'accueil d'Echo Show 15.

### BOUTONS

RETOUR MENU

ACCUEIL

Vous fait passer de l'écran d'accueil d'Echo Show 15 à l'expérience Fire TV.

RETOUR RAPIDE

LECTURE OU PAUSE

AVANCE RAPIDE

DÉSACTIVER LE SON

VOLUME

GUIDE

### MICROPHONE

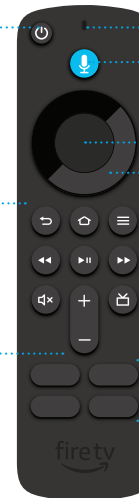
BOUTON VOIX ALEXA

SÉLECTION

NAVIGATION

BOUTONS DES APPLICATIONS\*

\*Les boutons peuvent changer en fonction de la région.



### DÉMARRER VOTRE TÉLÉCOMMANDE



1. Appuyez sur la flèche à l'aide de votre pouce pour libérer le loquet.

2. Appuyez sur la flèche pour faire glisser le cache.

3. Insérez les piles alcalines AAA incluses.

**Remarque :** cette télécommande ne peut se connecter qu'à un seul appareil à la fois et ne peut pas contrôler les fonctions et services qui ne font pas partie de l'expérience Fire TV.

## CONFIDENTIALITÉ ET AIDE



### CONTRÔLES DE CONFIDENTIALITÉ

Désactivez les microphones et la caméra en appuyant sur leurs bouton allumer ou éteindre respectifs.

Couvrez facilement la caméra avec le cache-caméra intégré.

Sachez quand Alexa enregistre et envoie votre demande dans le Cloud sécurisé d'Amazon via un voyant bleu.



### GÉRER VOTRE HISTORIQUE VOCAL

Vous pouvez voir, écouter et supprimer les enregistrements vocaux associés à votre compte dans l'application Alexa à tout moment.

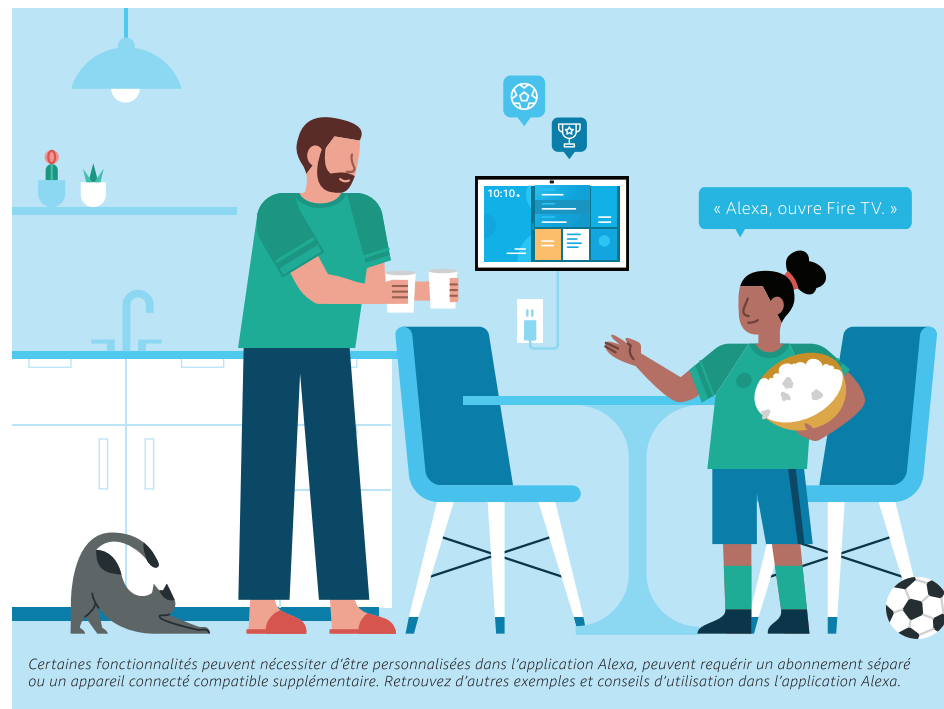


### SERVICE CLIENT

Pour obtenir de l'aide et pour la résolution de problèmes, rendez-vous dans la section Aide et contact de l'application Alexa, ou consultez la page [amazon.com/devicesupport](https://amazon.com/devicesupport).

**Vous contrôlez votre expérience Alexa.**

Pour en savoir plus, rendez-vous sur [amazon.fr/alexa-informations-personnelles](https://amazon.fr/alexa-informations-personnelles).



Certaines fonctionnalités peuvent nécessiter d'être personnalisées dans l'application Alexa, peuvent requérir un abonnement séparé ou un appareil connecté compatible supplémentaire. Retrouvez d'autres exemples et conseils d'utilisation dans l'application Alexa.



**SCANNEZ LE CODE QR POUR OBTENIR  
DES INSTRUCTIONS ACCESSIBLES**

[amazon.com/setup/echoshow15](https://amazon.com/setup/echoshow15)

---