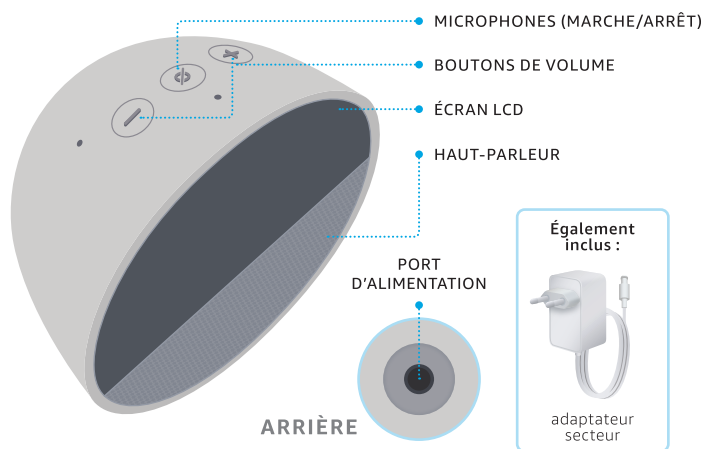


## DÉCOUVRIR VOTRE ECHO SPOT



## CONFIGURER VOTRE ECHO SPOT



### 1. S'ASSURER D'AVOIR VOS MOTS DE PASSE AMAZON ET WI-FI À PORTÉE DE MAIN

Pendant la configuration, vous vous connecterez à Internet et à votre compte Amazon.



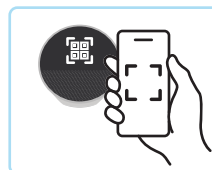
### 2. BRANCHER ECHO SPOT SUR UNE PRISE DE COURANT

Utilisez l'adaptateur secteur inclus. Après environ une minute, l'écran s'allumera et Alexa vous accueillera.



### 3. SCANNER LE CODE QR SUR L'ÉCRAN DE VOTRE ECHO SPOT

Scannez le code QR pour télécharger l'application Alexa sur votre téléphone ou votre tablette, ou ouvrez l'application si vous l'avez déjà.



### 4. TERMINER LA CONFIGURATION DEPUIS L'APPLICATION ALEXA

Connectez-vous avec les identifiants de votre compte Amazon existant, ou créez un nouveau compte. Suivez les instructions de l'application Alexa pour terminer la configuration.

**Remarque :** si vous ne recevez pas d'invitation pour la configuration de l'appareil après avoir ouvert l'application Alexa, touchez l'icône + pour ajouter votre appareil manuellement.

## CONFIDENTIALITÉ ET AIDE



### CONTRÔLES DE LA CONFIDENTIALITÉ

Désactivez les microphones en appuyant sur le bouton Microphones (marche/arrêt).

Sachez quand Alexa enregistre et envoie votre demande au cloud sécurisé d'Amazon via un voyant bleu.



### GÉRER VOTRE HISTORIQUE VOCAL

Vous pouvez voir, écouter et supprimer les enregistrements vocaux associés à votre compte dans l'application Alexa à tout moment.

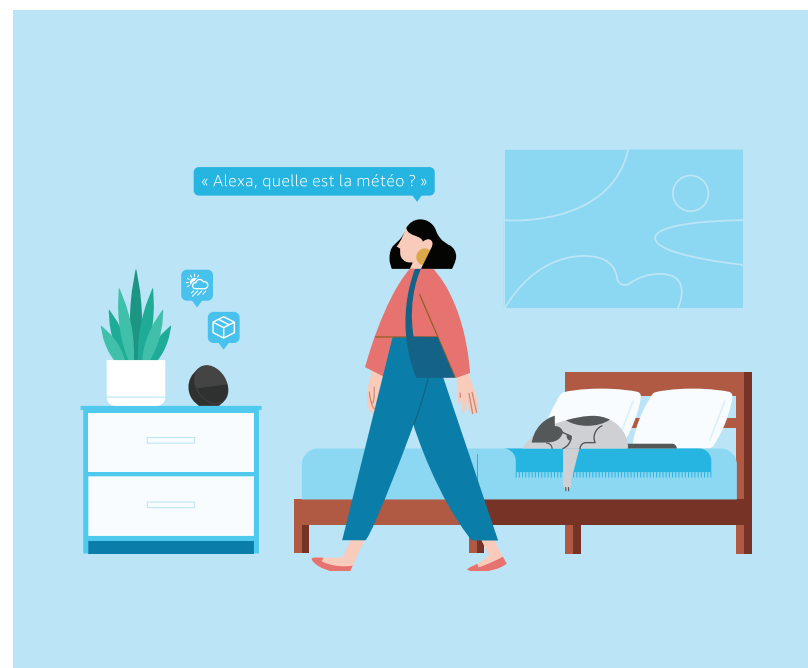


### SERVICE CLIENT

Pour obtenir de l'aide et pour la résolution de problèmes, rendez-vous dans la section Aide et contact de l'application Alexa, ou consultez la page [amazon.com/devicesupport](https://amazon.com/devicesupport).

**Vous contrôlez votre expérience Alexa.**

Pour en savoir plus, rendez-vous sur [amazon.fr/alexa-informations-personnelles](https://amazon.fr/alexa-informations-personnelles).





**SCANNEZ LE CODE QR POUR  
OBTENIR DES INSTRUCTIONS  
ACCESSIBLES**

[amazon.com/setup/echospot](https://amazon.com/setup/echospot)