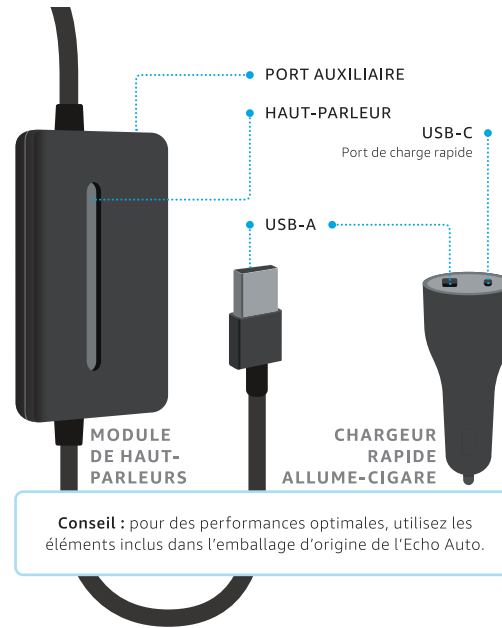
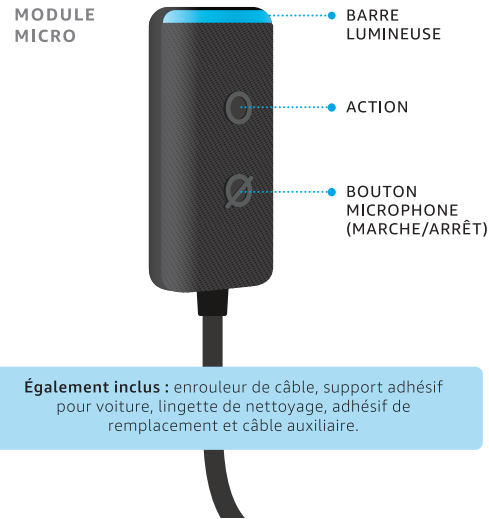
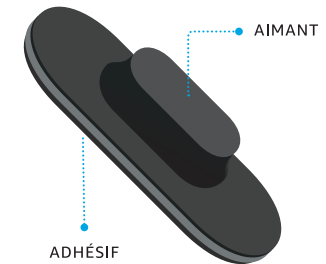


FAIRE CONNAISSANCE AVEC VOTRE ECHO AUTO



SUPPORT ADHÉSIF POUR VOITURE

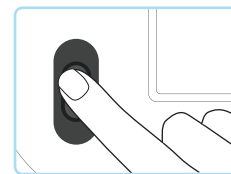


INSTALLER VOTRE ECHO AUTO

1. IDENTIFIER L'EMPLACEMENT DU SUPPORT

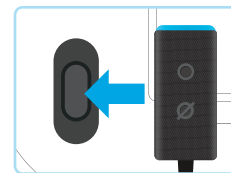


INSTALLER VOTRE ECHO AUTO



2. NETTOYER LA SURFACE CHOISIE ET POSITIONNER LE SUPPORT

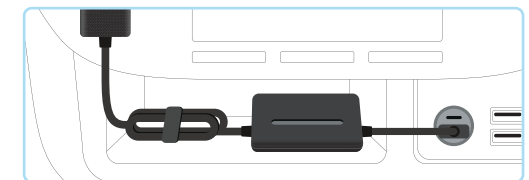
Après avoir nettoyé la surface sélectionnée à l'aide de la lingette fournie, décollez le plastique de l'adhésif et appuyez fermement le support sur la surface nettoyée pendant 30 secondes.



3. INSTALLER VOTRE ECHO AUTO

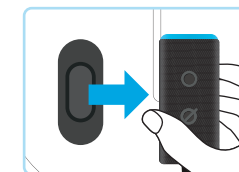
Fixez l'Echo Auto au support à l'aide de l'aimant situé à l'arrière de l'appareil.

Conseil : si vous devez utiliser le support adhésif pour le remplacement, utilisez un tampon imbibé d'alcool pour nettoyer le support et la surface sélectionnée.



4. POSITIONNER LE HAUT-PARLEUR ET LE CÂBLE

Placez votre module haut-parleur Echo Auto et le câble à un endroit où ils ne gênent pas la conduite du véhicule. Utilisez l'enrouleur de câble pour fixer le câble.



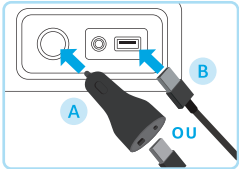
5. RANGER VOTRE ECHO AUTO

Si vous souhaitez ranger votre Echo Auto, débranchez le câble et retirez l'appareil du support comme indiqué.

CONFIGURER VOTRE ECHO AUTO

Commencez avec votre véhicule en position de stationnement et avec le contact allumé.

1. BRANCHER VOTRE ECHO AUTO



Branchez le câble USB dans la prise de courant de votre voiture à l'aide de l'adaptateur inclus (A) ou directement dans le port USB (B).



Vous devez démarrer votre voiture pour alimenter l'appareil. Vous verrez une lumière orange qui tourne et Alexa vous saluera.

8

Si un voyant orange n'apparaît pas après 1 minute, maintenez le bouton Action enfoncé pendant 8 secondes.



2. TÉLÉCHARGER L'APPLICATION ALEXA DEPUIS L'APP STORE

Connectez-vous avec l'identifiant et le mot de passe de votre compte Amazon existant, ou créez un nouveau compte.

Remarque : assurez-vous d'activer la fonction Bluetooth de votre téléphone.



3. SUIVRE LA CONFIGURATION DANS L'APPLICATION

Si vous n'êtes pas invité(e) à configurer votre appareil après avoir ouvert l'application Alexa, touchez l'icône Plus pour ajouter votre appareil manuellement.

L'application vous aide à profiter davantage de votre Echo Auto. Vous pouvez y configurer vos appels et messages, et y gérer votre musique, vos listes, vos paramètres et les nouvelles.

L'Echo Auto utilise votre forfait smartphone et l'application Alexa pour la connectivité et d'autres fonctionnalités. Des frais d'opérateur peuvent s'appliquer. Veuillez consulter votre opérateur pour obtenir des renseignements sur les frais et les limites qui s'appliquent à votre forfait.

EN SAVOIR PLUS SUR LA BARRE LUMINEUSE

Par défaut, Alexa ne commence à vous écouter qu'à partir du moment où votre appareil avec Alexa intégré vous entend prononcer « Alexa ».

BLEU

Alexa est maintenant à l'écoute.

ROUGE

Le microphone est désactivé. Alexa ne peut pas vous entendre.

ORANGE

Votre appareil est en mode d'installation ou tente de se connecter à Internet.

VIOLET

Votre appareil est en mode ne pas déranger.

JAUNE

Vous avez une nouvelle notification. Dites : « Alexa, lis mes notifications. »

VERT

Vous avez un appel entrant. Dites : « Alexa, décroche l'appel. »

ASTUCES ET RÉOLUTION DE PROBLÈMES

Vous contrôlez votre expérience Alexa. Pour en savoir plus, rendez-vous sur amazon.fr/alexa-informations-personnelles.



CONTRÔLES DES INFORMATIONS PERSONNELLES

Éteignez les microphones en appuyant sur le bouton marche/arrêt du microphone. Voyez quand Alexa enregistre et envoie votre demande au Cloud sécurisé d'Amazon via le voyant bleu.



GÉRER VOTRE HISTORIQUE VOCAL

Vous pouvez voir et supprimer les enregistrements vocaux associés à votre compte dans l'application Alexa à tout moment. Pour supprimer vos enregistrements vocaux, vous pouvez dire « Alexa, supprime ce que je viens de dire. » « Alexa, supprime tout ce que je viens de dire. »



RÉSOLUTION DE PROBLÈMES

Pour obtenir de l'aide et pour la résolution de problèmes, rendez-vous dans la section Aide et contact de l'application Alexa ou consultez la page amazon.com/devicesupport.

CHOSSES À ESSAYER AVEC ALEXA

Commencez par demander : « Alexa, qu'est-ce que tu peux faire ? ». Vous pouvez également arrêter une réponse à tout moment en disant « Alexa, stop ».



ÉCOUTER ET SE DÉTENDRE

« Alexa, lance ma playlist Road Trip. »
« Alexa, joue les meilleurs hits. »
« Alexa, déplace ma musique ici. »



RESTER CONNECTÉ(E)

« Alexa, appelle Maman. »
« Alexa, lis mon nouveau message. »
« Alexa, annonce que je rentre. »



TIRER LE MEILLEUR PARTI DE VOTRE CONDUITE

« Alexa, comment est mon trajet ? »
« Alexa, relance mon livre audio. »
« Alexa, va-t-il pleuvoir cet après-midi ? »



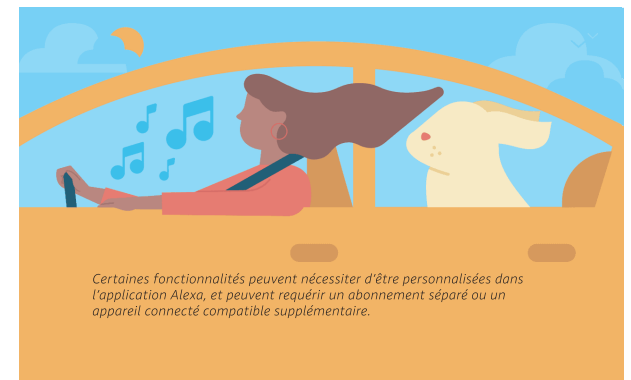
CONTRÔLER VOTRE MAISON CONNECTÉE

« Alexa, allume les lumières du porche. »
« Alexa, est-ce que la porte d'entrée est verrouillée ? »
« Alexa, règle le thermostat sur 20 degrés. »



ENVOYEZ-NOUS VOS COMMENTAIRES

Alexa se perfectionne sans cesse, ajoutant de nouvelles Skills. Pour nous envoyer vos commentaires concernant votre expérience Alexa, utilisez l'application Alexa, rendez-vous sur amazon.com/devicesupport ou dites « Alexa, je veux donner mon avis. »



Certaines fonctionnalités peuvent nécessiter d'être personnalisées dans l'application Alexa, et peuvent requérir un abonnement séparé ou un appareil connecté supplémentaire.