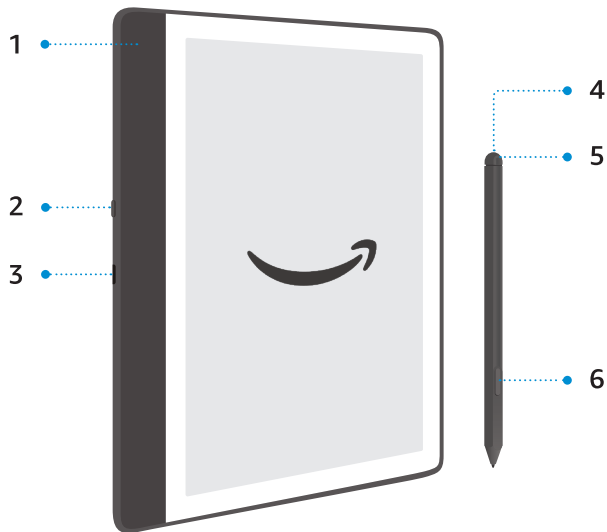


DÉCOUVRIR VOTRE KINDLE SCRIBE

- 1 Kindle Scribe
- 2 Bouton marche ou arrêt
- 3 Port USB-C
- 4 Stylet premium
- 5 Gomme
- 6 Bouton de raccourci
Accédez à Paramètres de l'appareil pour modifier le raccourci

Également inclus : câble USB-C, embouts de remplacement et outil de remplacement



ACTIVER VOTRE KINDLE SCRIBE

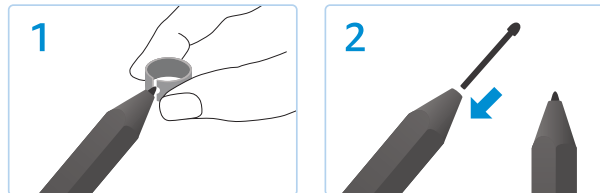
- 1 **Marche ou arrêt**
Appuyez longuement sur le bouton marche ou arrêt pour allumer votre Kindle Scribe.
- 2 **Configuration**
Suivez les instructions à l'écran pour commencer.

Astuce : pour obtenir plus de renseignements, consultez le guide d'utilisation Kindle situé dans les paramètres de votre appareil.

COMMENT REMPLACER LES EMBOUTS

- 1 Retirez l'ancien embout à l'aide de l'outil de remplacement inclus.
- 2 Insérez l'embout de remplacement dans l'ouverture jusqu'à ce qu'il soit bien fixé.

Remplacez les embouts s'ils sont usés ou si le stylet écrit sans toucher l'écran.



Aide et informations accessibles



amazon.com/setup/KindleScribe

