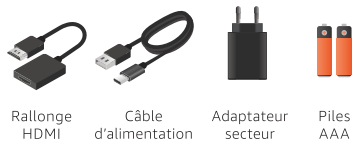


DÉCOUVRIR VOTRE FIRE TV STICK HD



Également inclus :

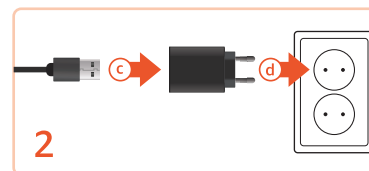
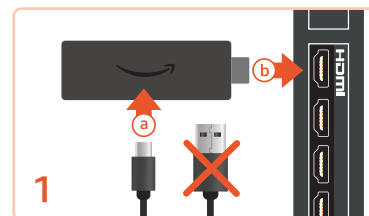


DÉCOUVRIR VOTRE TÉLÉCOMMANDE VOCALE ALEXA



*Les boutons peuvent changer en fonction de la région.

CONNECTER VOTRE FIRE TV STICK HD



1. Connectez le câble d'alimentation (a) au port d'alimentation de votre Fire TV Stick HD. Ensuite, connectez votre Fire TV Stick HD (b) au port HDMI de votre téléviseur.

2. Connectez l'autre extrémité du câble d'alimentation (c) à l'adaptateur secteur.* Ensuite, branchez l'adaptateur secteur (d) à une prise électrique.

*Pour de meilleures performances, utilisez l'adaptateur secteur inclus avec votre Fire TV Stick HD.



3. Allumez votre téléviseur, puis basculez vers l'entrée HDMI appropriée.

CONSEILS



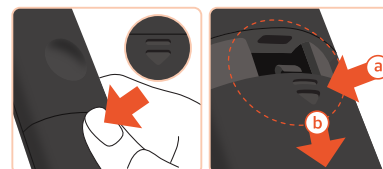
Utilisez la rallonge HDMI incluse si vous rencontrez des difficultés pour brancher votre Fire TV Stick HD dans le port HDMI de votre téléviseur.



Si votre nouvelle télécommande ne se connecte pas, retirez et réinsérez les piles.

Remplacez toujours les piles usagées par des piles alcalines de 1,5 V ou des piles AAA rechargeables NiMH de 1,2 V.

CONFIGURER VOTRE TÉLÉCOMMANDE



1. Appuyez longuement sur la flèche à l'aide de votre pouce pour libérer le loquet.

2. Veillez à (a) appuyer fermement sur la flèche pour libérer le loquet avant de (b) faire glisser le cache.

3. Insérez les piles incluses.

Remarque : si l'association n'est pas effectuée, maintenez enfoncé le bouton accueil (Ⓞ) pendant 10 secondes.

amazon alexa

