



Wi-Fi N 300 Mbps Routeur 4G LTE

Du WiFi là où vous en avez besoin



TL-MR6400



4G (TDD et FDD) / 3G
Compatible



300 Mbps
Vitesse sans fil



Qualcomm Inside pour
Fiabilité accrue

Points forts

Vitesse 4G LTE ultra-rapide pour un WiFi fiable

Le TL-MR6400 utilise la technologie 4G LTE pour atteindre des vitesses allant jusqu'à 150 Mbit/s.

Téléchargement possible jusqu'à 50 Mbit/s et envoi jusqu'à 50 Mbit/s. Il partage également un réseau Wi-Fi avec une vitesse maximale de 300 Mbit/s sur la bande 2,4 GHz pour les jeux, le streaming et plus encore.



Conception pour une couverture réseau maximale

Les antennes LTE de pointe assurent des connexions efficaces et stables avec tous vos appareils.

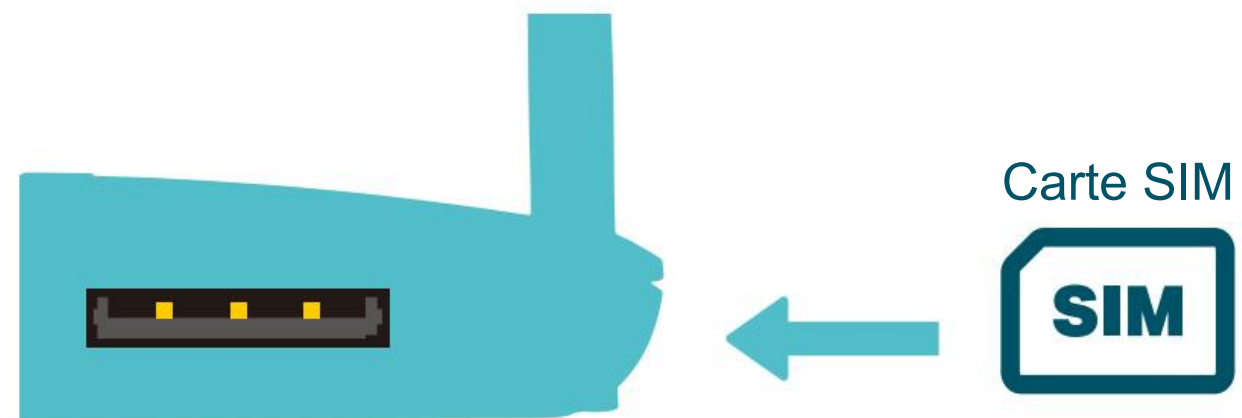
L'amplificateur de puissance et l'amplificateur à faible bruit optimisent les performances d'émission et de réception, créant ainsi un réseau Wi-Fi à large couverture pour votre domicile.



Points forts

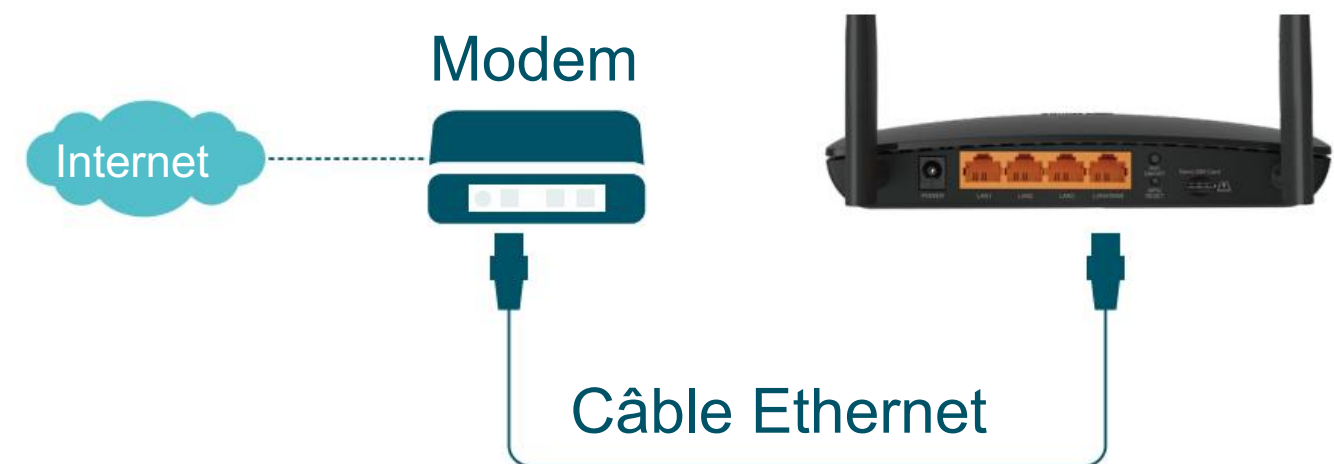
Plug and Play

Insérez simplement votre carte SIM Nano 3G/4G dans l'emplacement intégré, allumez le TL-MR6400 et commencez à surfer !



Sauvegarde de la connexion WAN disponible

Doté d'un port WAN/LAN entièrement fonctionnel, le TL-MR6400 peut fonctionner comme un routeur compatible avec les modems câble, fibre et DSL.

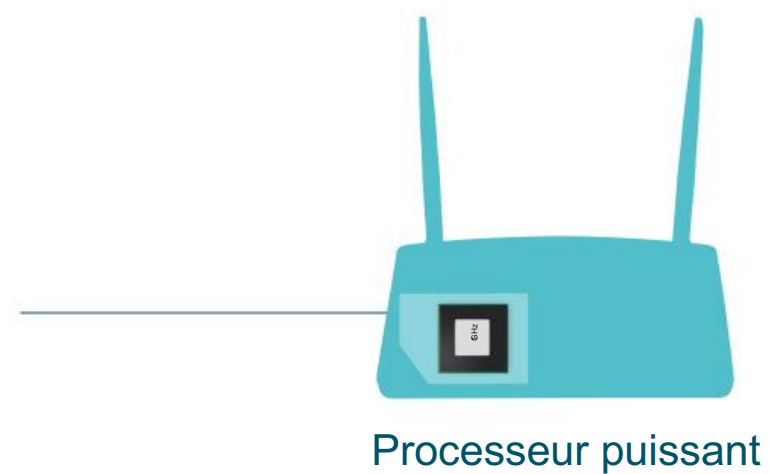


Points forts

Processeur puissant pour une stabilité supérieure

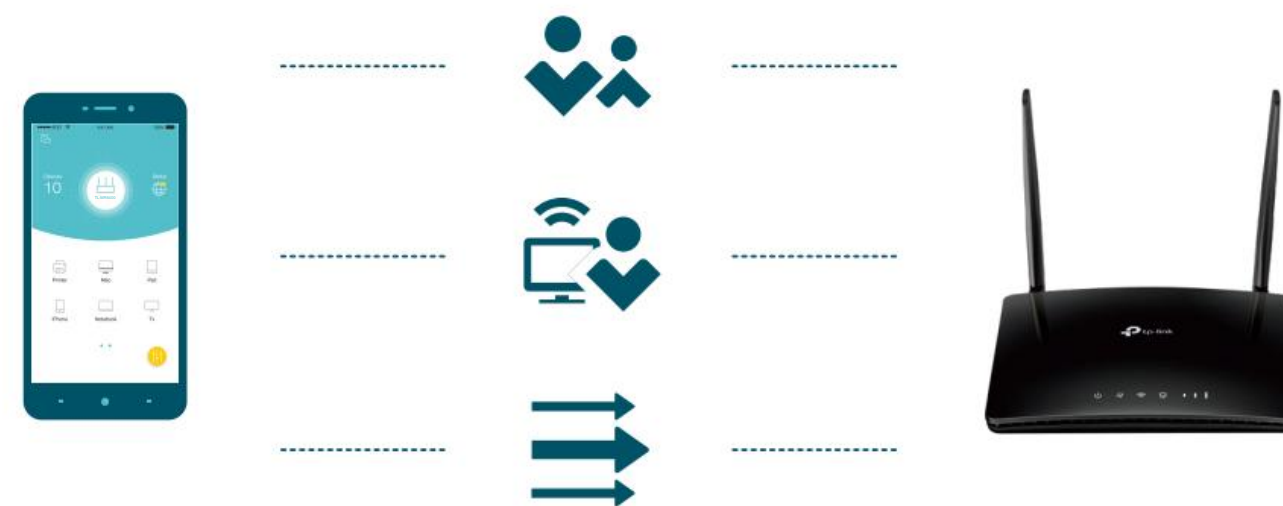
Connectez facilement jusqu'à 32 appareils sans fil grâce à un processeur puissant qui optimise les vitesses de transfert de données tout en garantissant une stabilité réseau fiable.

Jusqu'à
32
Appareils



Gestion simplifiée

Le contrôle parental vous permet de gérer facilement l'accès à Internet de vos enfants. Le réseau invité offre un accès Wi-Fi distinct pour vos invités tout en sécurisant le réseau. La QoS attribue une bande passante plus importante à vos appareils préférés.



Caractéristiques



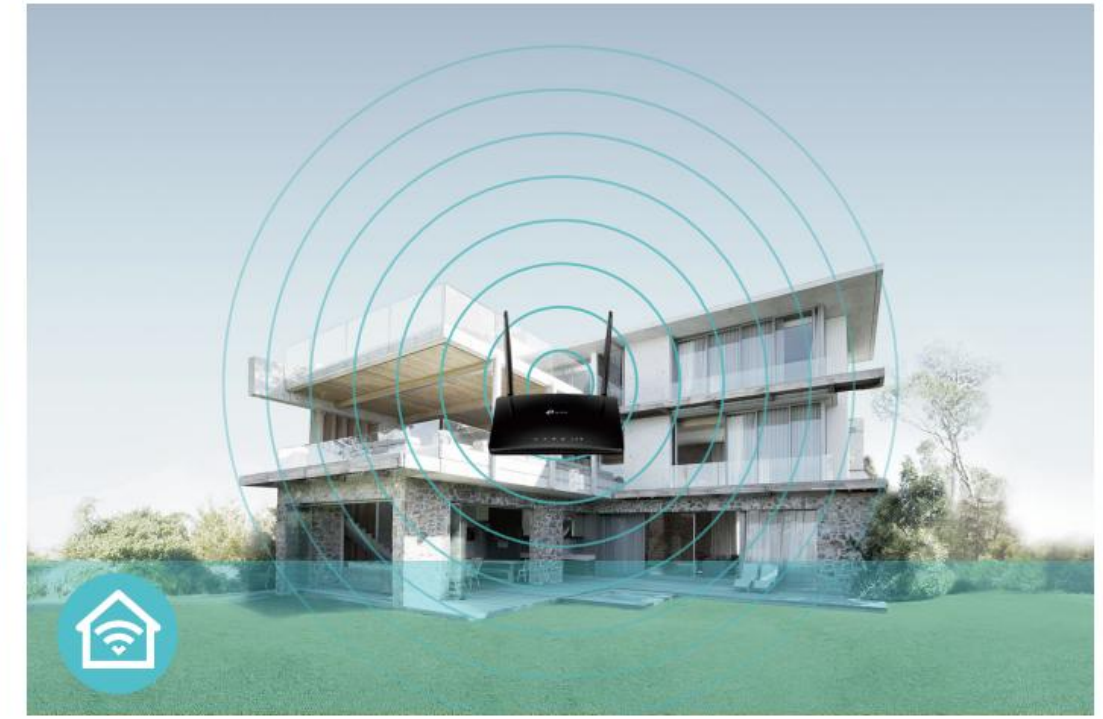
4G LTE

- **4G LTE** – Idéal pour les réseaux 4G LTE de pointe
- **Connexions plus rapides** – Vitesse de téléchargement jusqu'à 150 Mbps et Vitesse de téléchargement de 50 Mbps
- **Rétrocompatible** – Compatible avec les réseaux 4G/3G



Vitesse

- **Vitesse sans fil de 300 Mbit/s** – Le Wi-Fi 300 Mbit/s offre une vitesse stable pour les activités sans fil telles que le streaming, la navigation web et les connexions, et une meilleure couverture



Portée Wi-Fi

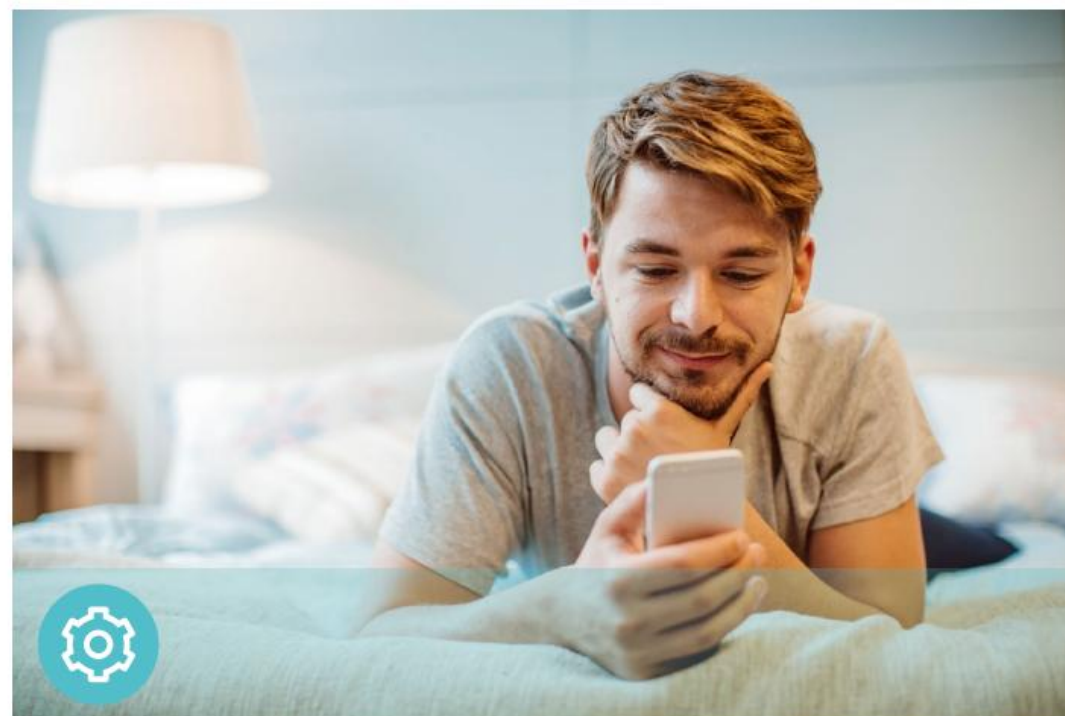
- **Meilleure couverture** – Les antennes intégrées assurent une connexion sans fil stable pour les activités sans fil telles que le streaming, la navigation web et les connexions, et une meilleure couverture

Caractéristiques



Fiabilité

- Gestion simplifiée de la bande passante :** la QoS avancée facilite la gestion de la bande passante des appareils connectés.
- **Stabilité supérieure** – Un processeur puissant vous permet de connecter facilement jusqu'à 32 appareils sans fil



Facilité d'utilisation

- **Interface utilisateur Web intuitive** – Garantit une installation rapide et simple sans tracas
 - **Chiffrement rapide** – Cryptage de sécurité sans fil WPA en une seule touche grâce au bouton WPS
 - **Activation/désactivation du Wi-Fi** – Activez ou désactivez facilement la radio sans fil. requis
- Gestion simplifiée avec l'application Tether :** la gestion du réseau est facilitée grâce à l'application TP-Link Tether, disponible sur tous les appareils Android et iOS.
- **Mise à jour en ligne** – Vous tient informé des dernières mises à jour du micrologiciel et permet la mise à jour en ligne via l'interface web.



Sécurité

- Réseau invité :** protège votre réseau principal en créant un réseau distinct pour vos amis et visiteurs.
- **Contrôle d'accès** – Établit une liste blanche ou une liste noire pour autoriser ou restreindre l'accès à Internet à certains appareils
- Contrôle parental** – Limitez le temps d'accès à Internet et le contenu pour les appareils des enfants
- **Chiffrement pour réseau sécurisé** – WPA-PSK/WPA2-PSK
Le chiffrement assure une protection active contre les menaces de sécurité.

Caractéristiques

Matériel

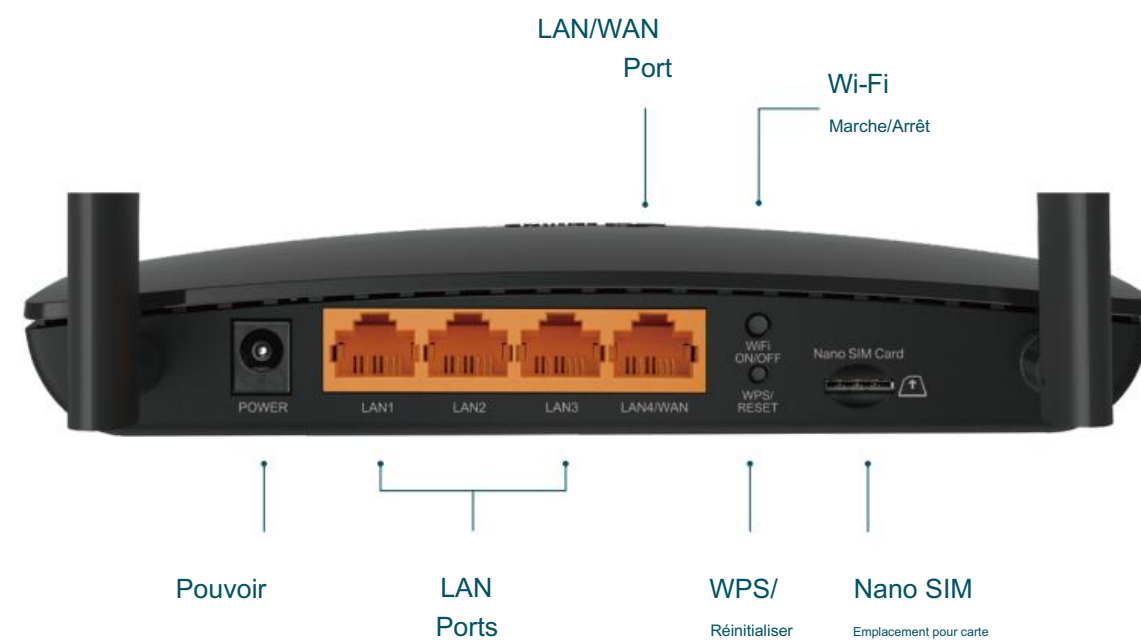
Ports : 3 ports LAN 10/100 Mbps, 1 port LAN/WAN 10/100 Mbps, 1 emplacement pour carte nano SIM

Bouton : bouton WPS/RESET, bouton marche/arrêt Wi-Fi

• Antennes : 2 antennes externes 4G LTE détachables

Alimentation externe : 9 V/0,85 A

• Dimensions (L x P x H) : 6,85 x 4,9 x 1,32 po (174 x 124,5 x 33,5 mm)



Sans fil

• Type de réseau :

4G : FDD-LTE : B1/B3/B7/B8/B20 (2100/1800/2600/900/800 MHz)

TDD-LTE : B38/B40/B41 (2600/2300/2500 MHz)

3G : DC-HSPA+/HSPA/UMTS : B1/B8 (2100/900 MHz)

Normes sans fil : IEEE 802.11b, 802.11g, 802.11n

Fréquence : 2,4 GHz

• Débit du signal : 300 Mbits/s à 2,4 GHz

• CE PIRE : <20 dBm (2,4 GHz)

• Sensibilité de réception :

11 g 54 m : -74 dBm

11n HT20 : -71 dBm

11n HT40 : -67 dBm

• Fonction sans fil : activation/désactivation de la radio sans fil, planification sans fil, WMM, Statistiques sans fil

• Sécurité sans fil : chiffrement WEP 64/128 bits, WPA/WPA2, WPA-PSK/WPA2-PSK

Caractéristiques

Logiciel

Modes de fonctionnement : routeur 3G/4G, routeur sans fil

· Type de WAN : IP dynamique/IP statique/PPPoE/PPTP (double accès)/L2TP (double accès)

DHCP : Serveur, Client, Liste des clients DHCP, Réserve d'adresses

Qualité de service : WMM, QoS

• Redirection de ports : serveur virtuel, déclenchement de ports, UPnP, DMZ

DNS dynamique : TP-Link DDNS, DynDns, NO-IP

· VPN Passthrough : PPTP, L2TP, IPSec

Serveur VPN : PPTP VPN, OpenVPN

Contrôle d'accès : contrôle parental, gestion locale, liste d'hôtes, accès
Contrôle

• Sécurité du pare-feu : protection contre les attaques par déni de service (DoS), pare-feu SPI, liaison des adresses IP et MAC

• Protocoles : IPv4, IPv6

Gestion : contrôle d'accès, gestion locale, gestion à distance

Réseau invité : réseau invité 2,4 GHz

Autres

Certifications : CE, RoHS

· Exigences:

Edge, Firefox, Chrome, Safari ou tout autre navigateur compatible JavaScript

*Il est recommandé d'utiliser la dernière version

Carte Nano SIM

· Environnement

Température de fonctionnement : 0 ~40 (32 ~104)

Humidité de fonctionnement : 10 % à 90 % sans condensation

Humidité de stockage : 5 % à 90 % sans condensation

Contenu de l'emballage

Routeur sans fil N 4G LTE 300 Mbps TL-MR6400

Adaptateur secteur

Câble Ethernet RJ45

Guide d'installation rapide



Pour plus d'informations, veuillez consulter

https://www.tp-link.com/products/details/?model=TL-MR6400_V7

ou scannez le code QR à gauche

Les spécifications peuvent être modifiées sans préavis.

La vitesse réelle du réseau peut être limitée par le débit du port Ethernet WAN ou LAN du produit, le débit supporté par le câble réseau, les caractéristiques du fournisseur d'accès Internet et d'autres conditions environnementales. † Les débits de signal sans fil

maximum sont les débits physiques dérivés des spécifications de la norme IEEE 802.11. Le débit de données sans fil réel, la couverture sans fil et le nombre d'appareils connectés ne sont pas garantis et varient en fonction des conditions du réseau, des limitations des clients et des facteurs environnementaux, notamment les matériaux de construction, les obstacles, le volume et la densité du trafic, et l'emplacement des clients.

Les vitesses maximales de téléchargement et d'envoi 4G dépendent de facteurs externes tels que la couverture du réseau 4G local, le forfait de données, la capacité du réseau en temps réel, les limitations des appareils et les facteurs environnementaux. Les bandes de fréquences réellement prises en charge peuvent varier légèrement selon les régions en raison des certifications. ©2024 TP-Link

www.tp-link.com

Routeur TP-Link 4G LTE sans fil N 300 Mbps TL-MR6400