

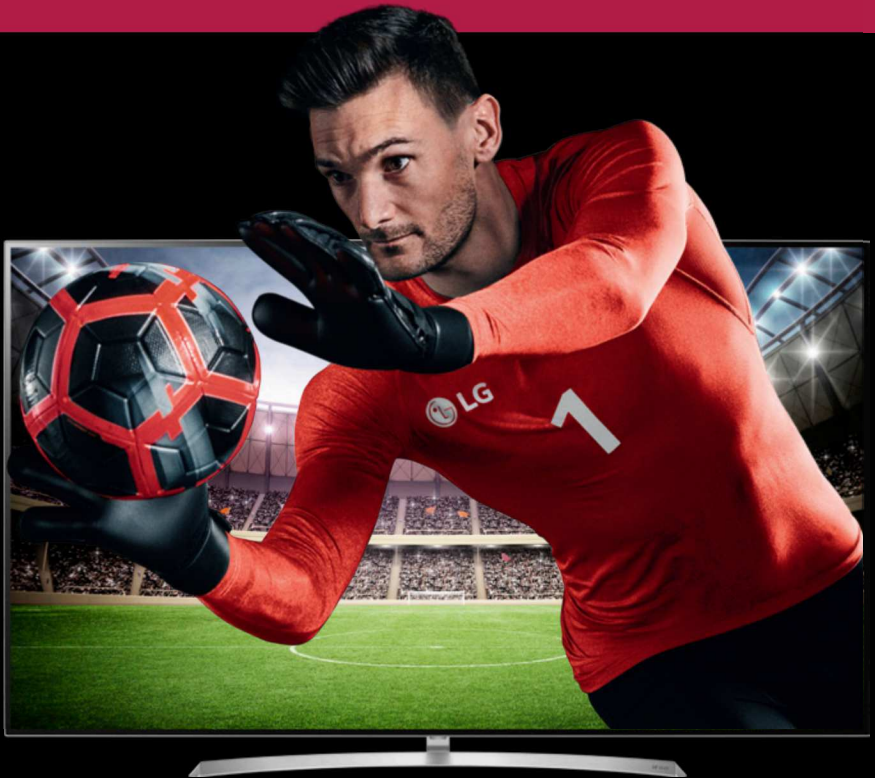
## JUSQU'AU BOUT DU TEMPS ADDITIONNEL

Jusqu'à **500€**

Remboursés pour l'achat d'un téléviseur LG\*

**HUGO  
LLORIS**

NUMÉRO 1  
DE LA SÉLECTION



\*Voir modalités et conditions au verso.

Du 30 avril au 16 juillet 2018

# Jusqu'à 500€ remboursés sur l'achat d'un téléviseur LG parmi les références suivantes\*

Catégorie	Model	Montant de remboursement				
		49"	50"	55"	65"	75"
LG OLED TV	C7	•	•	100€	•	•
	B7	•	•	100€	•	•
	EG9A7	•	•	150€	•	•
LG UHD TV	UK7550	100€	•	100€	200€	•
	UK6950	•	100€	100€	•	•
	UK6750	•	•	100€	100€	•
	UK6500	•	50€	•	•	500€
	UK6100	•	•	•	100€	•

\*Références disponibles auprès d'un distributeur membre du Réseau Agréé de LG Electronics France.

## Pour profiter de cette offre, c'est très simple :

1. **ACHETEZ UN TELEVISEUR LG PARI LES REFERENCES PRECISEES CI-DESSUS entre le 30 avril et le 16 juillet 2018 inclus** dans les enseignes ou sites Internet affichant l'opération en France Métropolitaine, Monaco, Corse, DROM (Guadeloupe, Martinique, Guyane, La Réunion, Mayotte) et COM zone euro unique-ment (Saint-Pierre-et-Miquelon, Saint-Barthélemy, Saint-Martin).

2. **ENTRE LE 30 AVRIL 2018 et le 23 JUILLET 2018 (MINUIT) INCLUS, RENDEZ-VOUS SUR LE SITE INTERNET :**

<https://lg-cashbackWorldCupTV2018.e-odrfr>

- Remplissez intégralement le formulaire d'inscription (dont votre numéro de série produit indiqué par "S/N" et votre IBAN-BICI), et vérifiez l'ensemble des informations saisies.
- Terminez votre inscription en cliquant sur le bouton "VALIDER".
- Un bulletin de participation contenant un numéro de préinscription unique sera généré. **Cette étape est obligatoire.**
- Imprimez ce bulletin de participation.

3. **RASSEMBLEZ IMPERATIVEMENT LES PIECES JUSTIFICATIVES SUIVANTES:**

- Votre bulletin de participation contenant votre numéro de préinscription imprimé (si vous ne disposez pas d'une imprimante, vous pouvez recopier sur papier libre le n° de préinscription sans espace et en incluant les tirets de séparation);
- L'original du ticket de caisse ou l'original de la facture du produit LG (pour les achats sur Internet, imprimez votre facture), en entourant la référence du produit, le prix, le nom de l'enseigne et la date d'achat du produit. Si ces informations ne sont pas distinctement entourées, la demande de remboursement sera considérée comme non-conforme et le remboursement ne pourra être effectué (dupliquata de la facture disponible en magasin pour la garantie). **LES BONS DE COMMANDE NE SERONT PAS ACCEPTES.**
- L'original de votre code-barres (composé de 13 chiffres et commençant par "88") à découper sur l'emballage du produit acheté (photocopies non acceptées);
- L'original de votre numéro de série (composé de 12 caractères et indiqué par "S/N...") à découper sur l'emballage du produit acheté (photocopies non acceptées).

4. **ENVOYEZ LE TOUT sous enveloppe suffisamment affranchie et à vos frais avant le 31 juillet 2018 inclus (date du cachet de la Poste faisant foi), à l'adresse suivante :**

**CASHBACK TV WORLDCUP  
OPERATION 12489  
13766 AIX EN PROVENCE CEDEX 3**

**Vous recevrez votre remboursement par virement bancaire sous 8 à 10 semaines à compter du 1er août 2018.**

**Offre valable du 30 avril au 16 juillet 2018 inclus.** Chez les distributeurs membres du Réseau Agréé de LG Electronics France, dans la limite des stocks disponibles et réservée aux personnes physiques majeures résidant en France Métropolitaine, Monaco, Corse, DROM (Guadeloupe, Martinique, Guyane, La Réunion, Mayotte) et COM zone euro uniquement (Saint-Pierre-et-Miquelon, Saint-Barthélemy, Saint-Martin) et non cumulable avec d'autres opérations en cours sur les produits porteurs de cette offre. Offre non valable sur les produits d'occasion. Limitée à une demande par foyer (même nom, même adresse et/ou même IBAN-BICI). Les frais d'affranchissement et de participation ne sont pas remboursés. Une seule facture par demande / inscription. Des frais bancaires à la charge du participant pourraient être prélevés par la banque domiciliant le compte du participant. Toute donnée illisible, incomplète, erronée, manifestement frauduleuse, ne respectant pas les délais d'inscription Internet et envoi postal ou les modalités énoncées ci-dessus sera considérée comme non conforme et non remboursée. L'opération sera clôturée le 15 novembre 2018, aucune demande ne pourra administrativement être prise en compte après cette date. Les informations collectées dans le cadre du Site par LG Electronics France, située à Paris Nord II - 117 avenue des Nations - BP 59372 Villepinte - 95942 Roissy CDG Cedex (LGE) font l'objet d'un traitement informatique par LGE et HighCo DATA afin de gérer votre demande de remboursement et, sous réserve de votre consentement, de vous envoyer des informations et offres commerciales. Elles sont destinées au service Marketing de LG Electronics France. Les données collectées sont conservées pendant une durée d'un an à compter de la fin de l'offre promotionnelle par HighCo DATA et pendant une durée de cinq ans à compter de la fin de l'offre promotionnelle par le Service Juridique de LGE, et ce afin de respecter le délai de prescription légale des actions commerciales (pour se défendre, le cas échéant, dans le cadre d'un différend). Les données font l'objet d'une saisie par un prestataire de HighCo DATA au Maroc. Ce pays étant situé hors de l'Union Européenne, le transfert de vos données est encadré par les clauses contractuelles types de la Commission européenne, afin de garantir un niveau de protection suffisant des données personnelles. Vous pouvez en obtenir une copie en vous adressant à [hd.comite.securite@highco-data.fr](mailto:hd.comite.securite@highco-data.fr). Conformément à la Réglementation de protection des données à caractère personnel, vous disposez des droits d'accès, de rectification, de limitation du traitement ou de suppression pour des motifs légitimes ou à des fins de prospection commerciale au traitement de vos données personnelles en nous adressant votre demande à Service Client LG Electronics France - Paris Nord II - 117 avenue des Nations - BP 59372 Villepinte - 95942 Roissy CDG Cedex (remboursement du timbre sur demande, au tarif fort en vigueur, pour toutes les requêtes concernant les données personnelles uniquement) ou sur [lgdonneespers@lgpartner.com](mailto:lgdonneespers@lgpartner.com) (ceci n'est pas une adresse de contact pour le suivi de votre participation - elle est exclusivement dédiée aux données personnelles), accompagné de la copie d'un titre d'identité portant votre signature. Vous disposez également d'un droit de définir des directrices générales et particulières sur le sort de vos données à caractère personnel après votre mort ainsi que le droit d'introduire une réclamation auprès de la CNIL. Offre proposée par LG Electronics France, SAS au capital de 13.705.491 €, identifiée sous le n°380130567 RCS Bobigny ayant son siège social Paris Nord II - 117 avenue des Nations - BP 59372 Villepinte - 95942 Roissy CDG CEDEX.