

**TCL**

 **Google TV**

C63

Du 06 septembre au 03 octobre

## Couleurs et divertissements infinis



**QLED**


**4K HDR**  
PRO

**MOTION CLARITY**

**MULTI HDR FORMAT**  
Dolby HDR

  
**GAME MASTER**

**ONKYO**  
Dolby Atmos

 Hey Google

**HANDS-FREE  
VOICE CONTROL**

Jusqu'à

**150€**

remboursés  
sur les TV TCL C63\*

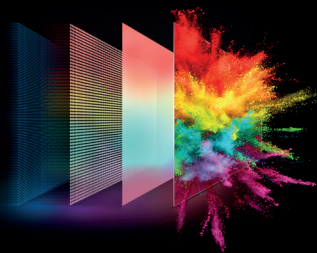


Google TV est le nom du software utilisé sur cet appareil et est une marque commerciale de Google LLC.  
\*voir modalités et conditions au verso

[www.tcl.com](http://www.tcl.com)

# TCL

## Découvrez la gamme TCL QLED C63



### QLED

**Les couleurs exceptionnelles du QLED** pour votre plus grand plaisir : une qualité d'image réaliste avec un large panel de couleurs et un contraste saisissant.

#### MULTI HDR FORMAT



**Qualité d'image incroyable qu'importe la source.**

Il existe différentes façons d'obtenir la meilleure qualité d'image 4K HDR sur votre TV : HDR10, HDR HLG, HDR10+, HDR DOLBY VISION. La gamme TCL C63 prend en charge tous ces formats !

### Google TV

Un moment de loisir sans limite grâce aux téléviseurs Google de TCL.



### ONKYO

 Dolby Atmos

**Une expérience sonore digne du cinéma à la maison.**

Spécialement conçus pour la clarté sonore et la précision, les haut-parleurs ONKYO offrent un son Dolby Atmos plus réaliste à la maison.



GAME MASTER

**Une expérience gaming optimale.**

Equippée de ports HDMI 2.1 et de l'ALLM, la gamme TCL C63 est idéale pour les consoles de jeux dernières générations.



# Jusqu'à 150€ remboursés sur les TV TCL C63

## COMMENT BÉNÉFICIER DE CETTE OFFRE ?

**ACHETEZ un TV TCL C63\*** dans les enseignes participantes et **TCL vous rembourse :**

Dates d'achat	75 pouces 75C635/75C631 75QLED760	65 pouces 65C635/65C633 65C631/65QLED760	55 pouces 55C636 55C635/55C633 55C631/55QLED760	50 pouces 50C635/ 50C636 50C633/50C631 50QLED760	43 pouces 43C635/43C631 43QLED760
Du 06/09/2022 au 03/10/2022	<b>150€</b>	<b>100€</b>	<b>100€</b>	<b>100€</b>	<b>30€</b>

## INSCRIVEZ-VOUS et participez en ligne au plus tard le 18/10/2022

Connectez-vous sur le site [https://promotions-tcl.fr/fr\\_FR/](https://promotions-tcl.fr/fr_FR/), muni de votre facture, de vos coordonnées bancaires IBAN/BIC (figurant sur votre RIB), du code-barres du carton d'emballage de votre produit ainsi que du numéro de série de votre appareil pour enregistrer votre demande\*.

\*Si vous n'avez pas accès à internet ou des difficultés pour vous inscrire, contactez notre hotline au +33 (0)4 86 91 41 27 depuis la France (appel non surtaxé) – Numéro de l'offre à rappeler : 50294.

- 1. Créez votre compte** ou identifiez-vous sur le site [https://promotions-tcl.fr/fr\\_FR/](https://promotions-tcl.fr/fr_FR/) si vous avez déjà un compte
- 2. Cliquez** sur la vignette de l'offre C63
- 3. Complétez et validez** vos informations personnelles
- 4. Complétez et validez** vos informations d'achat
- 5. Téléchargez :**
  - // **Votre preuve d'achat ou de location :** copie de la facture de votre téléviseur TCL, contrat de location ou 1ère facture de location, datée entre le 06/09/2022 et le 03/10/2022
  - // **La photo du numéro de série de votre téléviseur TCL, situé sur la plaque signalétique à l'arrière du produit.** Le numéro de série commence par Z ou T et est composé de 11 caractères.
  - // **La photo du code-barres de votre téléviseur TCL après l'avoir découpé sur le carton d'emballage.** Le code-barres commence par 590 et est composé de 13 chiffres. (Les photos de code-barres non découpés ne seront pas acceptées)
- Si l'enseigne d'achat dispose d'une page d'avis, vous pouvez déposer votre avis sur le produit en fin de parcours via le lien proposé (optionnel)
- 7. VALIDEZ** votre inscription

**Si vous résidez dans les DOM TOM pas d'inscription sur le site.**

**Envoyez votre dossier complet :** copie de la facture + photo de la plaque signalétique où figure le numéro de série + photo du code-barres préalablement découpé sur le carton + IBAN BIC **directement à l'adresse e-mail suivante :** [promo\\_tcl\\_domtom@qwamplify.com](mailto:promo_tcl_domtom@qwamplify.com)

## CONFIRMATION DE DOSSIER

Votre remboursement vous sera adressé dans un délai maximum de 8 semaines à compter de la réception de votre dossier sous condition que l'ensemble des justificatifs transmis soient conformes et que le numéro de série transmis soit éligible.

Vous pouvez suivre le traitement de votre dossier sur : [https://promotions-tcl.fr/fr\\_FR/tracking/1/connection/](https://promotions-tcl.fr/fr_FR/tracking/1/connection/)

Offre réservée aux particuliers et aux personnes majeures résidant en France métropolitaine (Corse, Monaco et DOM TOM compris). Offre valable du 06/09/2022 au 03/10/2022, non cumulable avec d'autres offres promotionnelles en cours et limitée à une demande par foyer (même nom, même adresse et/ou même IBAN/BIC). - **Tout dossier envoyé directement au siège de TCL ne sera pas traité ; cette adresse est réservée uniquement pour faire valoir vos droits d'accès aux données, de rectification, d'effacement, de portabilité ou d'opposition.** Sera considérée comme nulle toute demande illisible, incomplète, expédiée après la date limite et/ou non accompagnée des pièces requises. Frais d'envoi de la demande non remboursés. Les données sont collectées par TCL et son/ses prestataires Qwamplify Activation afin de gérer l'offre promotionnelle et sont conservées pendant la durée strictement nécessaire à celle-ci. Vous pouvez faire valoir vos droits d'accès aux données, de rectification, d'effacement, de portabilité ou d'opposition en écrivant à <https://my-tcl.com/fr/contact?type=data-protection>

Pour toute question, vous pouvez nous contacter au +33 (0)4 86 91 41 27 depuis la France (appel non surtaxé), du lundi au vendredi de 9h à 18h.  
Référence à rappeler à l'opérateur : opération n° 50294