

TCL

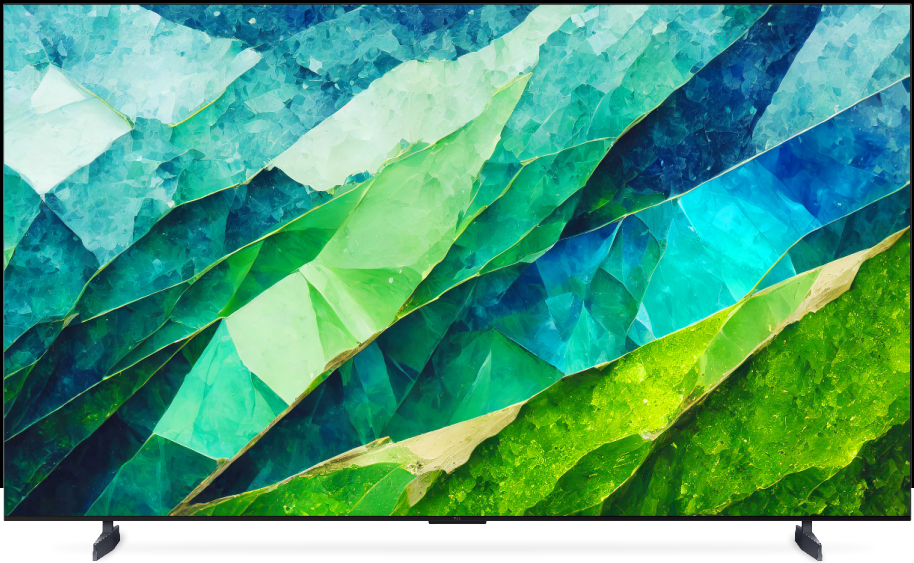


Google TV

C89B/C89

TCL QD-MiniLED 4K TV

Du 8 Janvier au 4 Février 2025



4K HDR 3500
PREMIUM

144Hz
MOTION CLARITY PRO

ONKYO
2.2.2ch

Dolby Atmos

Jusqu'à

300€

remboursés
sur les
TV TCL C89B/C85



Jusqu'à

300€ remboursés sur les TV TCL C89B

COMMENT BÉNÉFICIER DE CETTE OFFRE ?

ACHETEZ un TV TCL C89B* dans les enseignes participantes, entre le 08/01/2025 et le 04/02/2025 et **TCL vous rembourse :**

65 pouces 65C855 / 65C89B	75 pouces 75C855 / 75C89B	85 pouces 85C855 / 85C89B	98 pouces 98C855 / 98C89B
100€	200€	300€	300€

INSCRIVEZ-VOUS et participez en ligne au plus tard le 25/02/2025

Connectez-vous sur le site https://promotions-tcl.fr/fr_FR/, muni de votre facture, de vos coordonnées bancaires IBAN/BIC (figurant sur votre RIB), du code-barres du carton d'emballage de votre produit ainsi que du numéro de série de votre appareil pour enregistrer votre demande*.

*Si vous n'avez pas accès à internet ou des difficultés pour vous inscrire, contactez notre hotline au +33 (0)4 86 91 41 27 depuis la France (appel non surtaxé) – Numéro de l'offre à rappeler : 51672.

1. **Créez votre compte** ou identifiez-vous sur le site https://promotions-tcl.fr/fr_FR/ si vous avez déjà un compte
2. **Cliquez** sur la vignette de l'offre C89B
3. **Complétez et validez** vos informations personnelles
4. **Complétez et validez** vos informations d'achat
5. **Téléchargez :**

// **Votre preuve d'achat ou de location :** copie de la facture de votre téléviseur TCL, contrat de location ou 1ère facture de location, datée entre le 08/01/2025 et le 04/02/2025

// **La photo du numéro de série de votre téléviseur TCL, situé sur la plaque signalétique à l'arrière du produit.** Le numéro de série commence par A, Z ou T et est composé de 11 caractères.

// **La photo du code-barres de votre téléviseur TCL après l'avoir découpé sur le carton d'emballage.** Le code-barres commence par 590 et est composé de 13 chiffres. (Les photos de code-barres non découpés ne seront pas acceptées)

6. Si l'enseigne d'achat dispose d'une page d'avis, déposez votre avis sur le produit en fin de parcours via le lien proposé
7. **VALIDEZ** votre inscription

Si vous résidez dans les DOM TOM pas d'inscription sur le site.

Envoyez votre dossier complet : copie de la facture + photo de la plaque signalétique où figure le numéro de série + photo du code-barres préalablement découpé sur le carton + IBAN BIC **directement à l'adresse e-mail suivante :** promo_tcl_domtomb@qwamplify.com

CONFIRMATION DE DOSSIER

Votre remboursement vous sera adressé dans un délai maximum de 8 à 10 semaines à compter de la réception de votre dossier sous condition que l'ensemble des justificatifs transmis soient conformes et que le numéro de série transmis soit éligible. Vous pouvez suivre le traitement de votre dossier sur :

https://promotions-tcl.fr/fr_FR/tracking/1/connection/

Offre réservée aux particuliers et aux personnes majeures résidant en France métropolitaine (Corse, Monaco et DOM TOM compris). Offre valable du 08/01/2025 et le 04/02/2025, non cumulable avec d'autres offres promotionnelles en cours et limitée à une demande par foyer (même nom, même adresse et/ou même IBAN/BIC). - **Tout dossier envoyé directement au siège de TCL ne sera pas traité ; cette adresse est réservée uniquement pour faire valoir vos droits d'accès aux données, de rectification, d'effacement, de portabilité ou d'opposition.** Sera considérée comme nulle toute demande illisible, incomplète, expédiée après la date limite et/ou non accompagnée des pièces requises. Frais d'envoi de la demande non remboursés. Les données sont collectées par TCL et son/ses prestataires Qwamplify Activation afin de gérer l'offre promotionnelle et sont conservées pendant la durée strictement nécessaire à celle-ci. Vous pouvez faire valoir vos droits d'accès aux données, de rectification, d'effacement, de portabilité ou d'opposition en écrivant à privacy_dpo@tcl.com.

Référence à rappeler à l'opérateur : opération n° 51672