

gorenje



SPONSOR OFFICIEL

Opération 11422

DU 29/04/26 AU 23/06/26

Jusqu'à

100€

remboursés

POUR TOUT ACHAT D'UN PRODUIT GORENJE*



**LE CHOIX GAGNANT
DE LUKA MODRIĆ**

**SCANNEZ-MOI
POUR PARTICIPER**

*offres.gorenje.fr



***POUR BÉNÉFICIER DE CETTE OFFRE :**

- 1. Achetez ou louez, entre le 29/04/26 et le 23/06/26**, un produit Gorenje dans un magasin participant à l'opération parmi les références suivantes (hors produits d'occasions ou reconditionnés) :

RÉFÉRENCES PRODUITS	MONTANT DU REMBOURSEMENT
BM201AG1BG	30€
NRKI418EP1; FN4172CW; FN417DCW; GV663B62; GI6421SYW; BPS6737E06PWG; GEC5C41SG; JUMP SET PYRO/I; BOP6737E02BK	50€
NRB620C61X4WFE	100€

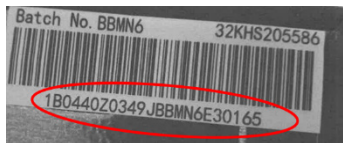
- 2. Connectez-vous à partir du 29/04/26 et jusqu'au 23/07/26** au plus tard sur le site offres.gorenje.fr ou scannez le QR code sur la page avant de l'offre. **Sélectionner l'offre « OPERATION 11422 GORENJE LUKA MODRIC »**

- 3. Complétez le formulaire d'inscription en ligne.** Toute demande courrier et faite hors site internet ne pourra être prise en compte.

- 4. Téléchargez les preuves d'achat suivantes :**

- Votre facture, ticket de caisse avec la référence du produit entourée. Les bons de commande sont acceptés sous réserve de fournir le ticket de caisse ou la facture reçu au moment de la livraison de votre produit. Les bons de livraison ne seront pas considérés comme des pièces justificatives valables.
- La photo ou le scan du numéro de série de votre produit de 23 ou 6+8 caractères se trouvant sur la plaque signalétique de votre produit.

23 caractères



6+8 caractères



- 5. Validez votre formulaire de participation.**

Vous recevrez votre remboursement, dans un délai de 8 semaines à réception de votre dossier complet et conforme, par virement bancaire.

Offre limitée à la France métropolitaine (Corse comprise) et les DROM COM (zone euro uniquement), et valable jusqu'au 23/06/26, limitée à une offre de remboursement par foyer (même nom, même adresse, même IBAN). Frais d'affranchissement à votre charge. Toute demande incomplète, illisible, falsifiée, raturée ou non conforme aux présentes conditions sera considérée comme nulle. La société organisatrice se réserve la possibilité de procéder à toutes les vérifications nécessaires afin de s'assurer de la conformité des participations à l'offre, notamment en ce qui concerne les pièces fournies, l'identité et le domicile des participants.

Les informations recueillies font l'objet d'un traitement de données personnelles par HISENSE France, responsable de traitement, domicilié à Bâtiment Front office - 4^e Etage - 12 rue Sarah Bernard - 92600 Asnières-Sur-Seine, afin de gérer votre participation à l'offre de la marque Hisense France ainsi que pour les finalités détaillées ci-après. **Toute participation envoyée à cette adresse ne saura être traitée.**

Les bases légales sont le contrat (participation à l'offre promotionnelle), le consentement (souscription à une newsletter ou offres promotionnelles de nos partenaires), l'intérêt légitime (respect des conditions de participation, gestion des réclamations et suivi qualité) et l'obligation légale (réponses aux demandes des autorités compétentes).

Les données collectées sont indispensables à ces traitements et sont destinées aux services habilités de Hisense France ainsi qu'aux services habilités de ses sous-traitants en charge de la gestion opérationnelle de l'opération promotionnelle et de l'envoi des questionnaires de suivi qualité. La liste et les fonctions des sous-traitants auxquels Hisense fait appel sont communiquées aux personnes dont les données personnelles sont collectées, à leur demande. Nous conservons vos données pour la durée de l'opération et pendant une durée de trois ans à compter de la clôture de l'opération, sauf obligation légale. Suite au traitement de votre participation, les documents fournis (notamment les preuves d'achat) sont détruits et ne peuvent faire l'objet d'un renvoi.

Conformément au Règlement Général sur la Protection des Données (RGPD) et à la loi Informatique et Libertés du 6 janvier 1978 modifiée, vous disposez, dans les limites légales, d'un droit à l'information, d'accès, de rectification, d'effacement de vos données, d'un droit à la limitation du traitement, d'un droit à la portabilité, d'un droit d'opposition, y compris le profilage, du droit de retirer votre consentement à tout moment pour les traitements concernés, d'un droit d'introduire une réclamation auprès de la CNIL et d'un droit de définir des directives post mortem en vous adressant à Service client Hisense France - Bâtiment Front office - 4^e Etage - 12 rue Sarah Bernard - 92600 Asnières-Sur-Seine.

Aucune réclamation ne sera prise en compte au-delà du 21/10/2026.