

Moulinex®



Moulinex®
quickchefE_hand blender

QUICKCHEF 2 en 1 900 W NOIR/INOX
PIED MIXEUR
DD652832

Puissance et performance

Grâce au mixeur manuel Quickchef de Moulinex, profitez d'un maximum de puissance pour un minimum d'effort. Sa technologie exclusive Powelix associée à un puissant moteur de 900 W garantit un mixage haute performance et des résultats incroyablement lisses, même pour les ingrédients les plus durs. Réalisez facilement toute une variété de plats et gardez le contrôle avec 10 vitesses réglables à tout moment et des boutons intuitifs simples d'utilisation. Par ailleurs, l'appareil est équipé d'un pied anti-éclaboussures et d'une poignée anti-dérapante pour un confort d'utilisation optimal. Enfin, les éléments amovibles sont compatibles lave-vaisselle pour un nettoyage facile.

**par rapport à notre technologie classique de 2 lames*

BENEFICES DU PRODUIT



Technologie exclusive Powelix

Grâce à la technologie de lames Powelix, bénéficiez d'une onctuosité remarquable, d'une texture crémeuse et d'un mixage sans effort, même avec les ingrédients les plus durs ! Profitez de performances exceptionnelles jusqu'à 30 % plus rapides* pour des résultats parfaits à portée de main.

Des performances optimales

Moteur de 900 W pour un mixage sans effort et des performances optimales



10 vitesses réglables

Réglez intuitivement la vitesse sans arrêter le blender, grâce à des boutons faciles à utiliser.



Pied anti-éclaboussures

Offre tout le confort nécessaire pour cuisiner.



Poignée douce et anti-dérapante

Un design ergonomique pour une meilleure maîtrise même avec les mains humides.



Verre doseur de 800 ml (capacité totale)

Pour plus de praticité.



Hachoir de 500 ml (capacité totale)

Pour couper facilement toutes sortes d'ingrédients.



Obtenez une texture onctueuse parfaite

L'action spirale attire les ingrédients vers les lames pour obtenir des textures uniformes sans morceaux



Mixe tous types d'ingrédients, y compris les plus durs

Des lames robustes en acier inoxydable sont orientées de façon à offrir un angle de coupe optimal pour mixer tous les ingrédients, même les plus durs.



Profitez d'un mixage sans effort

Des lames affûtées assurant des performances de coupe optimales pour un mixage parfaitement homogène.

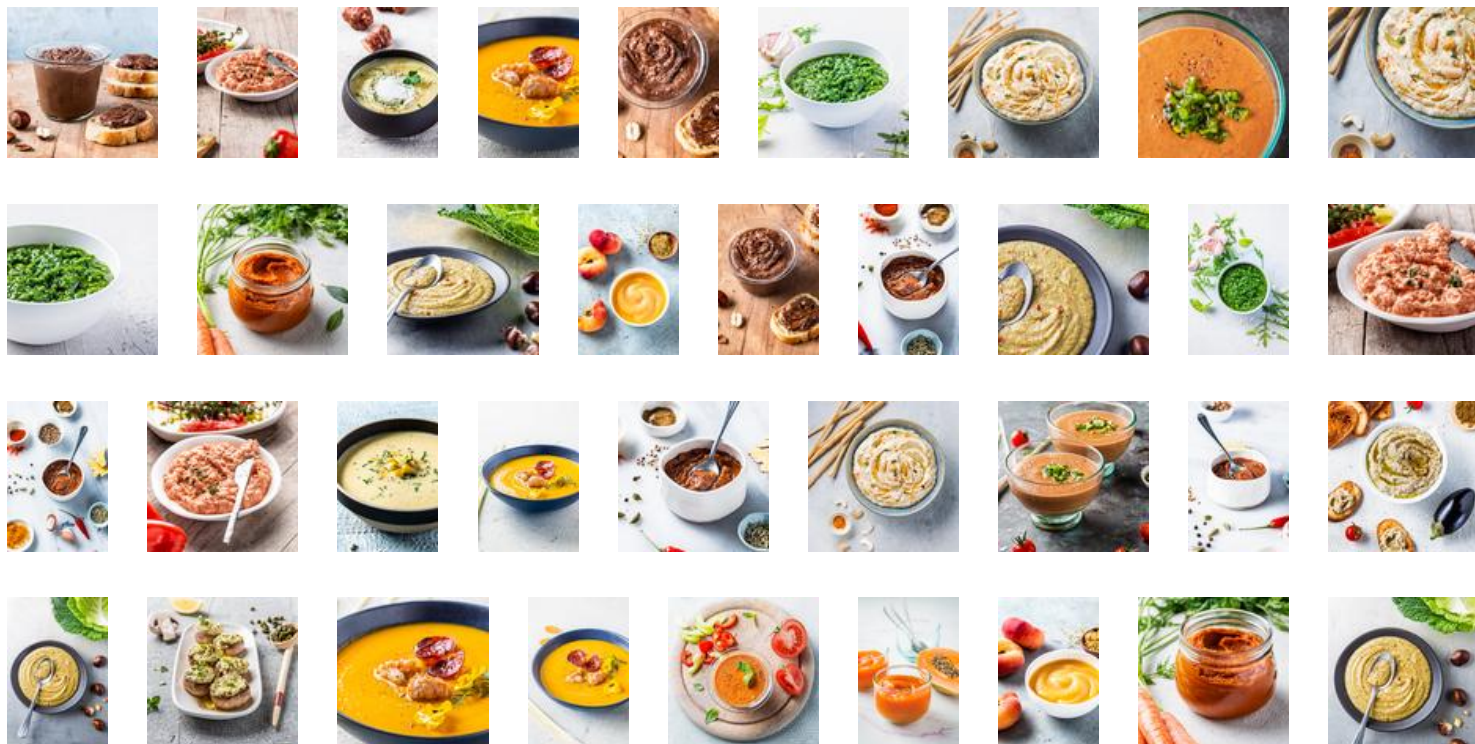


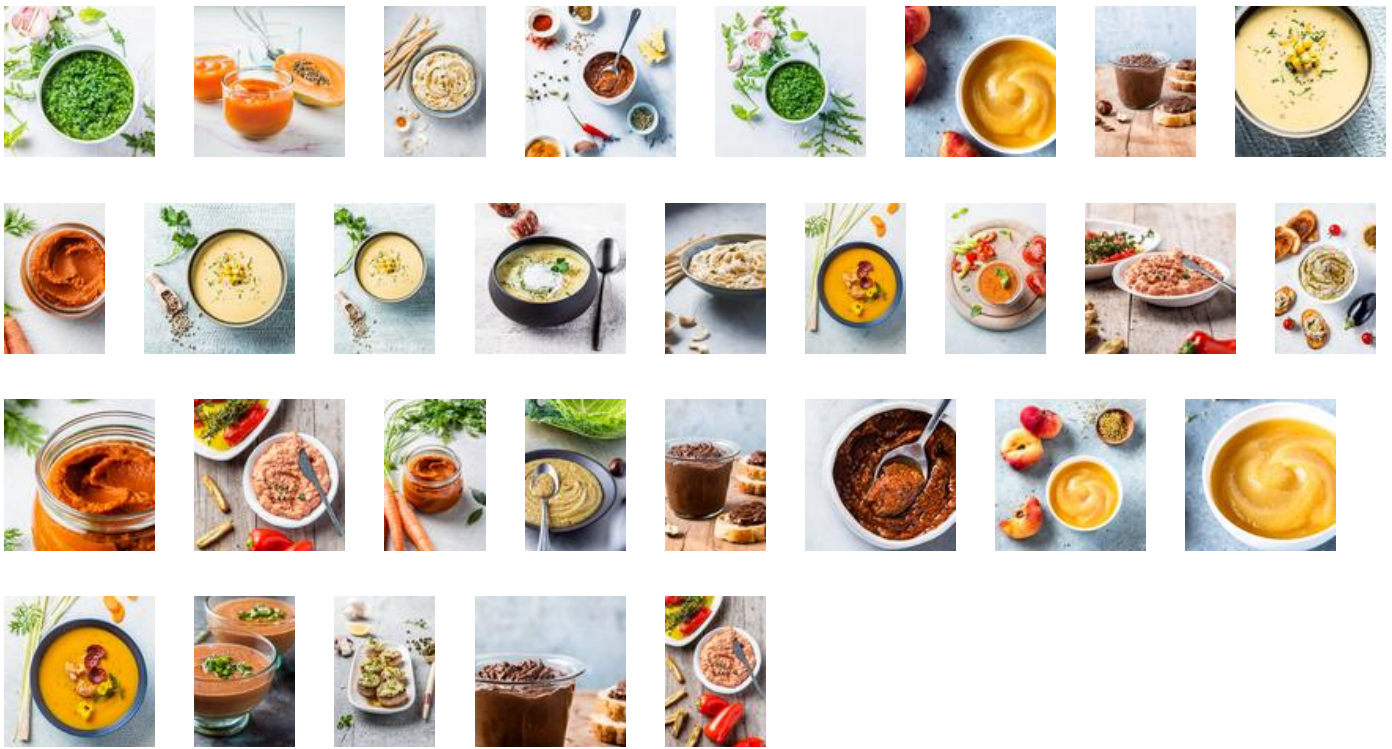
PHOTOS DU PRODUIT

Autres images produit



Photo(s) de recettes





Video(s)



Packaging



livre de recettes



Notice d'utilisation



Consignes de sécurité



CARACTERISTIQUES DU PRODUIT**CARACTERISTIQUES**

➤ Puissance	900 W
➤ Fonction pulse	Oui
➤ Fonction turbo	Oui
➤ Nombre de vitesses	10
➤ Matériau du pied	Métallique
➤ Pied détachable	Oui
➤ Gobelet	Oui
➤ Capacité du gobelet (ml)	800 ml
➤ Hachoir	Oui
➤ Revêtement « Soft touch »	Oui
➤ Coloris	INOX / NOIR
➤ Pays d'origine	Chine
➤ Garantie	2 ans
➤ Disponibilité des pièces détachées	15 ans

INFORMATIONS LOGISTIQUES**CMMF : 7211002493**

Code EAN	Colisage	Pièces / couche palette	Couches / palette	Pièces / palette	Pièces / container
EAN ST : 3016661148057 EAN UC : 3016661148057	6	36	2	72	C20 : 2 592 C40 : 5 256 HQ4 : 5 256

	Produit nu	Produit emballé	Carton	Palette
Dimensions (L x l x H)	400 x 70 x 70 (mm)	254 x 144 x 258	450 x 270 x 538	1 200 x 800 x 1 210
Poids	1.211 (KG) (KG)	1,649 (KG)	9,893 (KG)	139,716 (KG)