

**BaByliss**

# AIR POWER PRO

## SÉCHAGE ET MISE EN FORME PROFESSIONNELLES



### EXPÉRIENCE DE SÉCHAGE PROFESSIONNELLE

- Séchage ultra rapide et précis
- Design ergonomique et compact
- Moteur numérique haute performance et haute pression
- Longue durée de vie
- Vitesse exceptionnelle de 200km/h
- Grille avant spécialement conçue pour optimiser la vitesse du flux d'air



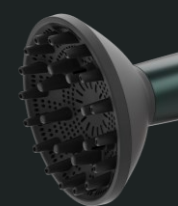
### ULTRA SILENCIEUX

- 70 dB
- Moteur numérique à grande vitesse parfaitement calibré pour supprimer les sons aigus
- 2x plus silencieux qu'un sèche-cheveux traditionnel



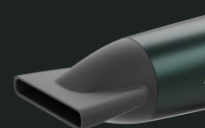
### TEMPÉRATURE OPTIMALE

- Contrôle précis grâce aux 3 réglages de vitesse et 4 réglages de température
- Air froid pour fixer la coiffure et ajouter de la brillance
- Résultats de séchage et de mise en forme parfaits sur tous types et textures de cheveux
- Limite la chaleur excessive pour des cheveux protégés



### Boucles bien définies

Diffusion d'air optimisée  
Pour un séchage doux et homogène des cheveux ondulés, frisés ou bouclés, sans créer de frisottis



### Mise en forme précise

2 concentrateurs ultra fins  
Création d'un flux d'air plat optimisé  
Lissage et brushing ultra précis

### Filtre arrière magnétique

Filtre arrière amovible pour un entretien facile et des performances durables

### Anti-frisottis

Double système ionique qui élimine les frisottis et les mèches rebelles pour des cheveux encore plus doux et un résultat lisse

### SPÉCIFICITÉS TECHNIQUES :

<b>REF. D6555DE</b>	<b>EAN 3030050191912</b>
Puissance : 1700W	Colisage : 4
Silencieux : 70dB	Dimensions packaging : 330 (H) x 320 (L) x 85 (P) mm
Léger	Dimensions produit : 192 (H) x 198 (L) x 54 (P) mm
Cordon professionnel : 2,8m	Poids brut: 0,385 kg
Garantie de 3 ans	Poids net: 1,9 kg