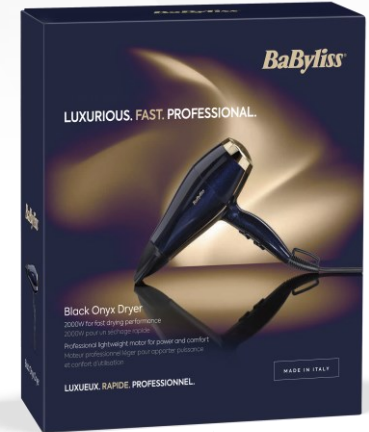


## SÈCHE-CHEVEUX MOTEUR SUPER DC Black Onyx

RAPIDE. DOUX.  
MADE IN ITALY



### PERFORMANT ET ERGONOMIQUE

Moteur Super DC High Torque 2000W

- Séchage rapide et mise en forme précise
- Flux d'air homogène et maîtrisé grâce à la **technologie céramique black onyx**
- **Léger** et compact
- **Coiffure longue tenue** : Bouton Air frais pour fixer
- **Robustesse** : Qualité italienne
- Design intemporel et élégant

### PRATIQUE POUR TOUS LES STYLES

- **Brushing précis** : Concentrateur fin 9 x 75mm
- 3 températures / 2 vitesses : **pour une coiffure sur-mesure**
- Cordon professionnel 2,2m : pour un **confort d'utilisation optimal**

### CARACTÉRISTIQUES TECHNIQUES

Moteur HTDC 2000W | Format léger et compact |  
3 températures / 2 vitesses | Touche air frais |  
Concentrateur fin | Filtre arrière amovible |  
Cordon professionnel de 2.2 m | Garantie 3 ans

RÉFÉRENCE : 5911E

EAN : 3030050192940 | Colisage : 6

Dimensions packaging en mm : 243 (L) x 93,5 (P) x 262 (H)