

TONDEUSE CHEVEUX
Collection Black Lithium

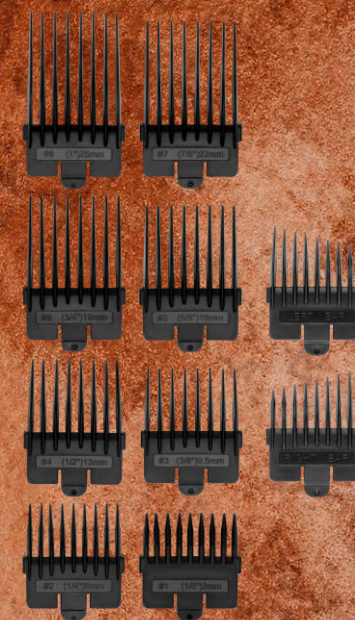
COUPER. ENTRETENIR. STYLISER

RÉSULTATS PROFESSIONNELS

- **Rapidité, douceur et précision de coupe** : lame large de 45mm en acier inoxydable de haute qualité
- 8 guides de coupe de 3 à 25mm (palier de 1 à 8)
- 2 guides de coupe oreilles (gauche et droite)
- Hauteur de coupe minimale sans sabot : 0,8 mm
- **Levier d'ajustement pour un réglage encore plus précis** de la hauteur de coupe, 5 positions : +0,0mm; +0,2mm; +0,3mm; +0,5mm; +0,7mm

PERFORMANCES OPTIMALES

- **Batterie Lithium Ion** : autonomie renforcée de 3h pour 3h de charge
- **Fonction Quick Charge** : 10 minutes de charge pour 10 minutes d'utilisation
- **Utilisation sans fil** pour plus de liberté
- **Tête lavable** pour un entretien facilité
- Pochette de rangement et câble de chargement USB inclus



CARACTÉRISTIQUES TECHNIQUES

Sans fil
Lame en acier inoxydable
Hauteurs de coupe de 0,8 à 25 mm
8 guides de coupe (palier 1-8)
2 guides de coupe de précision oreilles droite & gauche
Autonomie de 3h pour 3h de charge
Fonction quick charge
Pochette de rangement
Câble de chargement USB
Garantie 3 ans

RÉFÉRENCE : E814E

EAN : 3030050204025 | Colisage : 6

Dimensions packaging en mm : 210 (L) x 85 (P) x 210 (H)