



**Cocotte-minute® Clipso+ CHEF 8 L**  
P4551400

## **Une cuisson rapide et facile, pour des résultats toujours parfaits !**

Avec la cocotte-minute® Clipso+ CHEF, cuisiner au quotidien ne sera plus jamais pareil ! Ses 4 programmes de cuisson dédiés permettent de cuire chaque groupe d'aliments à la perfection, préservant ainsi toutes les couleurs, textures et valeurs nutritionnelles de vos ingrédients. Savourez des plats prêts en un instant grâce au couvercle facile à ouvrir, et cuisinez en toute confiance avec un ustensile en acier inoxydable robuste conçu pour durer. La cocotte-minute® Clipso+ CHEF est même dotée de 6 points de sécurité pour une tranquillité d'esprit totale.

## DESCRIPTION PRODUIT SITE @

### Une cuisson rapide et facile, pour des résultats toujours parfaits

Découvrez Clipso+ CHEF, la cocotte-minute dotée de 4 programmes de cuisson dédiés pour cuire chaque groupe d'aliments à la perfection : légumes, féculents, viande et poisson. Préparez toutes vos recettes préférées en un clin d'œil grâce au couvercle facile à ouvrir et au minuteur automatique intelligent. Robuste, sûre, compacte et durable, la cocotte-minute Clipso+ CHEF ne vous laissera jamais tomber !

## BÉNÉFICES PRODUIT SITE DISTRIBUTEUR

**SEB Cocotte-minute, 5-8 personnes, Induction, 4 programmes de cuisson, Clipso+ CHEF 8 L, P4551400**

- **4 PROGRAMMES DE CUISSON** : 4 programmes dédiés (légumes, féculents, viande, poisson) qui permettent de cuire chaque groupe d'aliments à la température idéale, préservant ainsi toutes leurs couleurs, textures et valeurs nutritionnelles
- **CUISSON RAPIDE** : Gagnez du temps grâce au couvercle qui promet une cuisson deux fois plus rapide
- **OUVERTURE ET FERMETURE FACILES** : pour plus de sécurité en cuisine, la cocotte-minute Clipso+ CHEF est dotée d'un couvercle facile à manipuler qui peut être ouvert et fermé en toute sécurité d'une seule main
- **DESIGN ÉLÉGANT ET ROBUSTE** : le design robuste et élégant en acier inoxydable garantit une grande durabilité, tandis que son style moderne apporte une touche intemporelle à n'importe quelle cuisine
- **SÉCURITÉ RENFORCÉE** : testés pour durer 30 ans, la marmite et le couvercle en acier inoxydable de la cocotte-minute sont dotés de 6 points de sécurité pour une tranquillité d'esprit totale
- **CUISSON PARFAITE** : ne pensez plus au temps de cuisson grâce à un minuteur amovible qui sonne automatiquement lors de la libération de la vapeur
- **FABRICATION FRANÇAISE** : produit fabriqué en France en acier inoxydable de haute qualité et engagement de réparabilité de 15 ans au juste prix
- **GARANTIE 10 ANS** : conçue pour durer, la cocotte-minute Clipso+ CHEF est garantie 10 ans, assurant durabilité et longévité
- **INCLUS** : cocotte-minute Clipso+ CHEF 8 L, minuteur, panier vapeur, livre de recettes, manuel d'utilisation

## BENEFICES DU PRODUIT

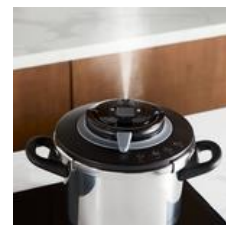


### 4 programmes de cuisson

4 programmes (légumes, féculents, viande, poisson) qui permettent de cuire chaque groupe d'aliments à la température idéale, préservant ainsi toutes leurs couleurs, textures et valeurs nutritionnelles.

### Cuisson rapide

gagnez du temps grâce au couvercle qui promet une cuisson 2 fois plus rapide.

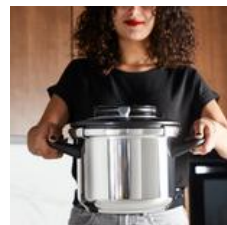


### Ouverture et fermeture faciles

Pour plus de sécurité en cuisine, la cocotte-minute Clipso+ CHEF est dotée d'un couvercle facile à manipuler qui peut être ouvert et fermé en toute sécurité d'une seule main.

### Design élégant et robuste

Le design robuste et élégant en acier inoxydable garantit une grande durabilité, tandis que son style moderne apporte une touche intemporelle à n'importe quelle cuisine.



---

### Utilisation sécurisée

Testés pour durer 30 ans, la marmite et le couvercle en acier inoxydable de la cocotte-minute sont dotés de 6 points de sécurité pour une tranquillité d'esprit totale.



---

### Minuteur automatique

Ne pensez plus au temps de cuisson grâce à un minuteur amovible qui sonne automatiquement lors de la libération de la vapeur.



---

### Fabrication française

Produit fabriqué en France en acier inoxydable de haute qualité et engagement de réparabilité de 15 ans au juste prix.



---

### Garantie de 10 ans

Conçue pour durer, Clipso+ CHEF est garantie 10 ans, assurant durabilité et longévité pour préparer de délicieux repas pendant des années !





**4 programmes de cuisson**

légumes, féculents, viande et poisson. Cuissez parfaitement chaque groupe d'aliments à la température idéale, et préservez ainsi toutes leurs couleurs, textures et valeurs nutritionnelles.



**Cuisson rapide**

gagnez du temps grâce au couvercle qui promet une cuisson 2 fois plus rapide.



**Ouverture et fermeture faciles**

couvercle facile à manipuler qui peut être ouvert et fermé en toute sécurité d'une seule main.



**Design élégant et robuste**

produit fabriqué en acier inoxydable pour une grande durabilité et un style moderne.



**Design sûr**

6 points de sécurité pour une tranquillité d'esprit totale, testés pour durer 30 ans.



**Minuteur automatique**

sonne automatiquement lors de la libération de la vapeur, pour des résultats parfaits.

## PHOTOS DU PRODUIT

### Autres images produit



### Bannière Premium Bureau



### Slider Bureau



### Photos produit in situ



### Video(s)



## CARACTERISTIQUES DU PRODUIT

➤ Utilisation sur tables de cuisson	Induction - Gaz - Électrique - Vitrocéramique - Halogène
➤ Capacité de la cuve	[8 L]
➤ Capacité de la cuve (nombre de personnes)	5/8
➤ Nombre de programmes de cuisson	4
➤ Livre de recette	Oui
➤ panier vapeur	Oui
➤ Compatible lave-vaisselle	Cuve uniquement/Sauf couvercle
➤ Minuteur	Intelligent
➤ Matériau poignée	Poignée plastique
➤ Coloris Cuve	Acier inoxydable
➤ Coloris poignées	Noir
➤ Coloris couvercle (valve + barre)	Noir / Gris
➤ Système ouverture/fermeture	[Jaws-Nutricook]
➤ Pays d'origine	France

## INFORMATIONS LOGISTIQUES

CMMF : 1510002660

Code EAN	Colisage	Pièces / couche palette	Couches / palette	Pièces / palette	Pièces / container
EAN ST : 3045380026605 EAN UC :	1	6	4	24	C20 : 864 C40 : 1 782 HQ4 : 1 980

	Produit nu	Produit emballé	Carton	Palette
Dimensions (L x l x H)	396 x 290 x 236 (mm)	363 x 363 x 245	363 x 363 x 245	1 200 x 800 x 1 114
Poids	4.6 (KG)	5,88 (KG)	5,88 (KG)	162,12 (KG)

## RELATIONS

CMMF : 1510002660

Switch (replace)	
Switch (is replaced by)	
Cross-sell	
Accessories	1500981195[X1010003] (replaced by 1510002427[X1010003]), 1510002427[X1010003]
Linked to finished products	