

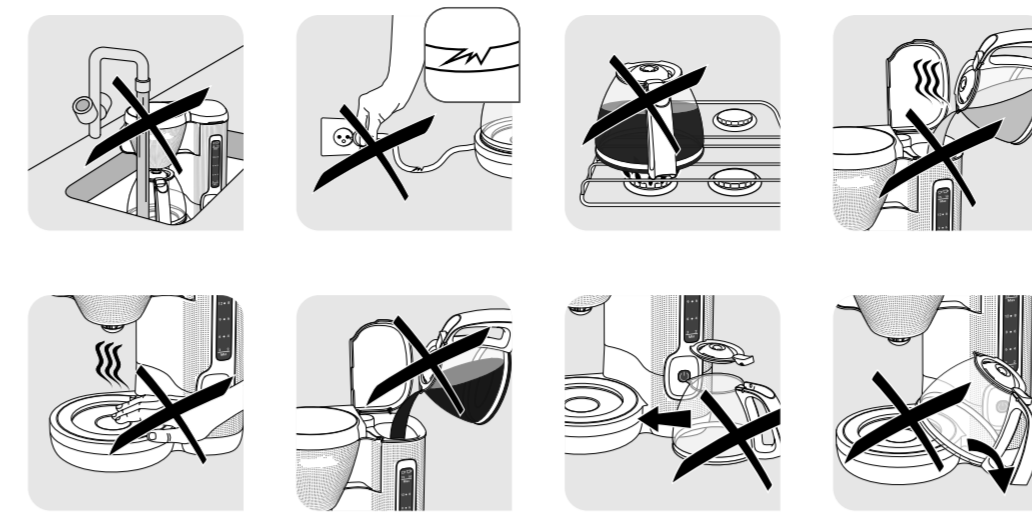
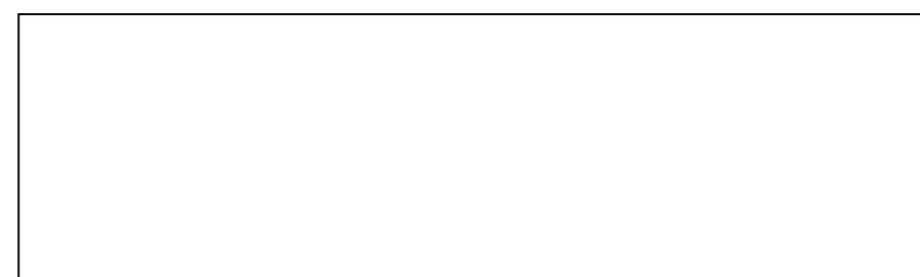
- 15 ans réparable au juste prix
- 15 jaar reparatie voor een redelijke prijs
- 15 Jahre reparierbarkeit zum fairen Preis
- 15 let opraviteľné za prijateľnú cenu
- 15 rokov opraviteľné za prijateľnú cenu
- 15 év gazdaságosan javítható
- 15 ani reparabil la un preț accesibil
- 15 годни сервисна поддршка на разумна цена
- 15 godina priručna cijena popravka
- 15 let naprawalnny za rozsądny cenę
- 15 років можливість ремонту за справедливою ціною
- 15 yıl uygun fiyatla onarılabilir
- 15 anni riparabile al giusto prezzo
- 15 años reparável a um preço justo
- 15 años reparabile a un precio justo
- 15 година Дιάρκεια επισκευής σε λογική τιμή
- 15 лет возможность ремонта за справедливую цену
- قابل الترميم بسعر معقول 15 سنة

Cucinare diventa facile kochen leicht gemacht

Cozinhar fica mais fácil

آشپزی آسان می شود

تجمل الطبخ آسهل



μαγειρεύει εύκολα makes cooking easy

Cocinar es más fácil

Cooking made easy

* Cuisineur devient facile

Moulinex® morning_cafetière filtre

* Rediscover the pleasure of breakfast

le PLAISIR du petit déjeuner*

Moulinex® morning_filter coffee maker



- FR Grand réservoir d'eau pratique pour un remplissage facile
- EN Large and practical water tank for easy filling
- NL Groot en praktisch waterreservoir voor eenvoudig vullen
- DE Großer und praktischer Wassertank für einfaches Befüllen
- IT Serbatoio dell'acqua ampio e pratico per un facile riempimento
- ES Depósito de agua grande y práctico para un llenado fácil
- PT Reservatório de água grande e pratico para um fácil enchimento
- EL Μεγάλο και πρακτικό δοχείο νερού για εύκολο γέμισμα
- CZ Veliká a praktická nádržka na vodu pro snadné plnění
- SK Veľká a praktická nádržka na vodu pre jednoduché plnenie
- HU Nagyméretű és praktikus viztartály a könnyű töltéshöz
- RO Rezervor de apă mare și practic pentru umplere ușoară
- TR Kolay doldurulabilen geniş ve pratik su haznesi
- AR خزان ماء واسع وعملي لتعبئة سهلة
- RU Большой и практичный резервуар за вода за легко наполнение
- HR Veliki i praktičan spremnik za vodu za jednostavno punjenje
- PL Duży, praktyczny zbiornik na wodę ułatwiający napełnianie
- UK Великий і практичний резервуар для води, який легко наповнювати
- RU Большой и практичный резервуар для воды

- FR Système anti-goutte pour un café fraîchement préparé et versé sans gouttes
- EN Drop-stop system for freshly brewed coffee with no drips
- NL Anti-druppelsysteem voor verse koffie zonder dat het apparaat blijft druppelen
- DE Tropf-Stopp-System für frisch gebrühtem Kaffee ohne Tropfen
- IT Sistema salva-gocce per un caffè appena fatto senza gocce
- ES Sistema antigota para disfrutar de un café recién hecho sin gotas
- PT Sistema antigota para café acabado de fazer sem pingos
- EL Σύστημα κατά του σταγόνιας για εκχύλιση φρέσκου καφέ χωρίς σταγόνια
- CZ System ameňující odkapávání pro čerstvé uvařené kávy bez nepořádku
- SK Systém odvápkávania pre čerstvo uvarenú kávu bez rodotných kvapiek
- HU Csöpögégtől rendszes a frissen főzött, csöpögésmentes kávéhoz
- RO Sistem de oprire a picurării pentru cafea proaspăt preparată, fără stropi
- TR Damlatma olmadan taze demlenmiş kahve keyfi için damlatma durdurma sistemi
- AR نظام إيقاف التنقيط للقهوة طازجة من دون تنقيط
- RU Система за спрэнне на капляты за прэска прыгатае кава без каплі
- HR Sustav za sprječavanje kapanja za svježe kavu bez kapanja
- PL System zarobiegający kapaniu świeżo zarobionej kawy
- UK Протикальняна система для свіжозвареної кави без проливання
- RU Противокальная система предотвращает загрязнение кофеварки после приготовления кофе

- FR Arrêt automatique après environ 30 min de maintien au chaud pour votre sécurité
- EN Auto-off after 30-minute keep warm for your safety
- NL Automatische uitschakeling circa 30 minuten na warm houden
- DE Automatisches Abschalten nach ca. 30-minütigem Warmhalten
- IT Mantenimento al caldo e spegnimento automatico circa 30 min dopo
- ES Apagado automático alrededor de los 30 minutos de mantener en caliente
- PT Desligar automático cerca de 30 minutos após terminar a função manter quente
- EL Λειτουργία Auto-off περίπου 30 λεπτά μετά την λειτουργία διατήρησης της θερμοκρασίας
- CZ Automatické vypnutí po 30 minutách od spuštění funkce keep warm
- SK Automatické vypnutie po približne 30 min udržovania teploty
- HU Automatikus kikapcsolás kb. 30 percel a melegen tartás után
- RO Oprire automată după aprox. 30 de minute de menținere la cald
- TR Kahvenizi 30 dakika sıcak tuttuktan sonra otomatik kapanma
- AR توقف أوتوماتيكي بعد حوالي ٣٠ دقيقة من التسخين ووضعها للحفاظ على القهوة ساخنة
- RU Автоматично изключене около 30 минути спод функцията за поддржане на топлината
- HR Automatsko isključenje 30 minuta nakon održavanja topline
- PL Automatycznie wyłączenie po około 30 min utrzymania ciepła
- UK Автоматично вимикається після 30 хвилин збереження тепла
- RU Автоматическое отключение через 30 минут подогрева кофе

Moulinex® morning_cafetière filtre



10 à 15 tasses



Moulinex® morning_filter coffee maker



- FR Indicateurs de niveau d'eau à l'avant pour une meilleure visibilité
- EN Water level indicators on the front for better visibility
- NL Waterniveau-Indicatoren aan de voorzijde voor een betere zichtbaarheid
- DE Wasserstandsanzeige an der Vorderseite für bessere Sichtbarkeit
- IT Indicatori del livello dell'acqua sulla parte anteriore per una migliore visibilità
- ES Indicadores del nivel de agua en la parte frontal para una mejor visibilidad
- PT Indicadores do nível da água na parte da frente para uma melhor visibilidade
- EL Μπροστών ενδείξεις στάθμης νερού για καλύτερη ορατότητα
- CZ Ukazatele hladiny vody na přední straně pro lepší viditelnost
- SK Ukazovatele hladiny vody na prednej časti pre lepšiu viditeľnosť
- HU Előző vízszintjelzők a jobb láthatóság érdekében
- RO Indicatori ai nivelului apei în față pentru vizibilitate mai bună
- TR Daha iyi görünürlük sağlamak için ön tarafta bulunan su seviyesi göstergeleri
- AR مؤشرات مستوى الماء على الجهة الأمامية لسهولة الرؤية
- RU Индикатори за рівню на водата отпред за по-добра видимість
- HR Indikatori razine vode sprijeda radi bolje vidljivosti
- PL Indikatoryi gazine vode sprijeda radi lepszej widzialnosci
- UK Вказівники розчину води на прездзі
- UK Индикатори рівня води спереду для кращої видимості
- RU Индикаторы уровня воды на передней панели для вашего удобства

- FR Verreuse verre d'une capacité de 1,25 L de café
- EN Glass jug with a capacity of 1.25 litres of coffee
- NL Glas kan met een inhoud van 1,25 liter koffie
- DE Glaskanne mit 1,25 Liter Fassungsvermögen
- IT Recipiente in vetro con capacità 1,25 litri di caffè
- ES Jara de vidrio con capacidad para 1,25 litros de café
- PT Jarra de vidro com uma capacidade para 1,25 litros de café
- EL Γυάλινη κανάτα χωρητικότητας 1,25 λίτρα καφέ
- CZ Skleněná konvice s objemem 1,25 litru
- SK Sklenená nádoba s objemom 1,25 litra kávy
- HU Üvegcancsó, melybe 1,25 liternyi kávé fér
- RO Canafă din sticlă cu o capacitate de 1,25 litri de cafea
- TR 1,25 litre kahve kapasiteli cam sürahi
- AR إبريق زجاجي بسعة 1,25 لتر من القهوة
- RU Стыленнае каня с капацытэт 1,25 літра кава
- HR Stakleni vrt kapaciteta 1,25 litara kave
- PL Szklany dzbanek mieszczący 1,25 litra kawy
- UK Скляний кавник на 1,25 л кави
- UK Стекланий кувшин об'ємом 1,25 л
- RU Стеклоный чайник емкостью 1,25 л

- FR Porte-filtre pivotant avec poignée ergonomique pour un accès facile
- EN Swivel filter holder with ergonomic handle for easy access
- NL Draaibare filterhouder met ergonomisch handvat voor eenvoudige toegang
- DE Drehbarer Filterhalter mit ergonomischem Griff für einfache Handhabung
- IT Portafiltro orientabile con maniglia ergonomica per un facile accesso
- ES Portafiltro giratorio con asa ergonómica para facilitar el acceso
- PT Porta-filtro giratório com pega ergonómica para fácil acesso
- EL Περιστρεφόμενη θήκη φίλτρου με εργονομική λαβή για εύκολη πρόσβαση
- CZ Otočný držák filtru s ergonomickou rukojetí pro snadný přístup
- SK Otočný držiak filtra s ergonomickou rukoväťou pre ľahký prístup
- HU Elforgatható filtertartó ergonomikus fogantyval a könnyű hozzáférés érdekében
- RO Suport de filtru rotativ cu mâner ergonomic pentru acces ușor
- TR Kolay erişim için ergonomik tutma yerine sahip döndürülebilir filtre tutucusu
- AR حامل فتر دوار ذو مقبض مريح لتسهيل سبل
- RU Вертлясе се дэржан за фільтр з эргономічна дэржка за лёгкае доступ
- HR Zakretni držak filtra s ergonomskom drškom radi jednostavnijeg pristupa
- PL Odkłamy uchwyty filtra z ułatwiającą dostępnością
- UK Поворотний тримач фільтра з ергономічною ручкою для легкого доступу
- RU Держатель фильтра с эргономичной ручкой для удобного использования

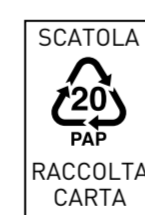
Moulinex® morning_filter coffee maker



10 to 15 cups



FG2M0B10



Ref. 3206001104-02 - 13/23
Fabriqué en Chine
Made in China