



EXPRESS ANTI-CALC 6,5 BARS BLANC ET VIOLET
Centrale vapeur
SV8054CO

Extra puissante et facile à utiliser

Grâce à son débit vapeur puissant pour éliminer les faux plis sur tous les types de tissus, la centrale vapeur Express Anti-Calc offre des résultats rapides et sûrs. Le nouveau collecteur de calcaire amovible permet un entretien facile et une performance longue durée. Cette centrale vapeur performante dispose d'un système sans réglages pour des séances de repassage en toute sécurité sans aucun risque de brûlures sur les tissus. La technologie de semelle Durilium Airglide offre une glisse exceptionnelle.

BENEFICES DU PRODUIT



Collecteur de calcaire amovible pour assurer une performance vapeur durable.

Le collecteur de calcaire exclusif est ultra simple d'utilisation et assure des performances vapeur qui durent dans le temps. La centrale vapeur dispose également d'un accessoire pratique pour un entretien facile.

Centrale vapeur puissante

Pression de la pompe jusqu'à 6.5 bar avec un débit vapeur continu jusqu'à 120 g/min pour un repassage rapide et efficace. Puissance vapeur de 420 g/min, pour éliminer les plis les plus difficiles.



Semelle exceptionnelle pour une meilleure glisse

La semelle Durilium Airglide offre une glisse exceptionnelle pour un repassage sans effort et efficace grâce à une diffusion optimale de la vapeur.

Système sans réglages pour une sécurité totale

Un repassage sans effort et en toute sérénité sur tous les types de tissus grâce à la technologie sans réglages : une combinaison vapeur-température idéale, pour des séances de repassage 100 % sûres sans risque de brûlures sur tous les tissus.



Parfait pour les retouches de dernière minute

La fonction défroissage vertical facile possède un temps de chauffe ultra-rapide de 30 secondes seulement, pour des retouches de dernière minute.



Ultra-pratique et facile à transporter

Le système de verrouillage garantit un transport et un rangement faciles et sécurisés, et le réservoir d'eau amovible offre un plus grand confort d'utilisation.

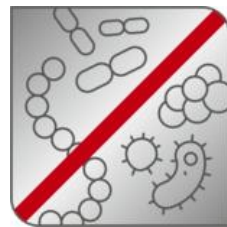


Crochet de porte

Le crochet de porte offre un large choix d'options pour défroisser vos vêtements partout où vous en avez besoin.

Rafraîchit et assainit les tissus

La combinaison puissance de la vapeur et la chaleur de la semelle éliminent jusqu'à 99,99 % des microbes et bactéries, pour des vêtements à l'hygiène impeccable



Produit réparable - 10 ans

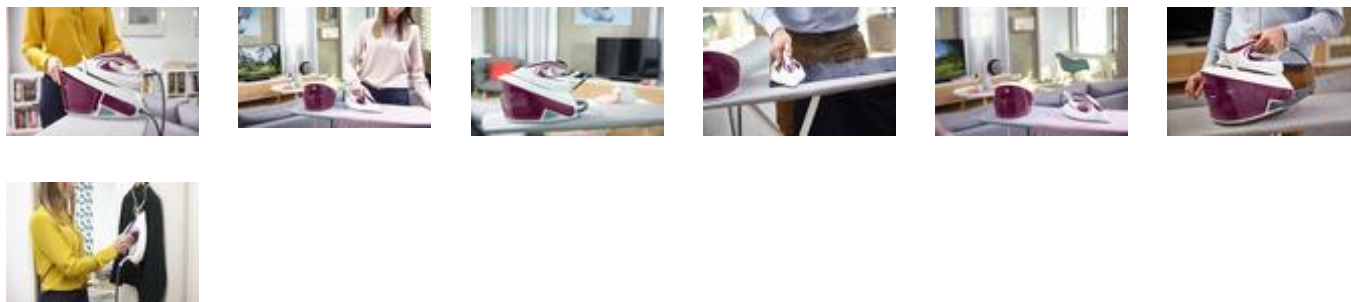
- Conçu pour être réparé
- Mise à disposition rapide des pièces à coût limité pendant 10 ans et plus
- 6500 centres de réparations dans le Monde

PHOTOS DU PRODUIT

Autres images produit



Photos produit in situ



[product.packshot360]



Video(s)



Packaging



[product.pos.in.pack]



Notice d'utilisation



[product.safety.sheet]



CARACTERISTIQUES DU PRODUIT**PERFORMANCE DE PUISSANCE ET DE DEBIT VAPEUR**

➤ Puissance	2800 W
➤ Débit vapeur	120 g/min
➤ Fonction pressing	420 g/min
➤ Pression vapeur	bar
➤ Pompe à eau	6.5 bar
➤ Vapeur verticale	Oui
➤ Réglage de la vapeur et de la température	Pas besoin de réglage
➤ Temps de chauffe	2 min

PERFORMANCES DE LA SEMELLE

➤ Technologie de la semelle	Durilium Airglide
➤ Glisse de la semelle	*****
➤ Durabilité de la semelle/résistance aux rayures	****
➤ Diffusion continue de la vapeur	Pointe, côté et centre

CONFORT D'UTILISATION

➤ Mode Eco	Oui
➤ Longueur du cordon électrique	1.6 m
➤ Système de verrouillage du fer sur sa base	Oui
➤ Capacité du réservoir d'eau	1.8 L
➤ Réservoir d'eau	Amovible
➤ Remplissage continu	Oui
➤ Rangement du cordon	Cordon électrique et cordon vapeur

DURABILITÉ

➤ Collecteur de tartre	Oui
➤ Alerte de tartre	Oui

AUTRES CARACTÉRISTIQUES

➤ Coloris	Blanc et violet
-----------	-----------------

➤ Pays d'origine	France
➤ Garantie	2 ans
➤ Disponibilité des pièces détachées	15 ans

INFORMATIONS LOGISTIQUES**CMMF : 1830006940**

Code EAN	Colisage	Pièces / couche palette	Couches / palette	Pièces / palette	Pièces / container
EAN ST : 3121040069400 EAN UC :	1	8	3	24	C20 : C40 : HQ4 :

	Produit nu	Produit emballé	Carton	Palette
Dimensions (L x l x H)	351.5 x 211 x 249	400 x 285 x 310	400 x 290 x 345	1 200 x 800 x 1 179
Poids	4.25	4,61 (KG)	4,61 (KG)	110,64 (KG)