



EASYGLISS 2400 W

Fer à repasser
FV5715C0

La glisse la plus rapide (1). Meilleure performance vapeur (2).

Le fer à repasser Easygliss Plus est équipé de la semelle dotée de la technologie Durilium Airglide de Calor, qui garantit une glisse parfaite et une plus grande puissance de vapeur, pour simplifier et raccourcir vos sessions de repassage. Sa puissance de 2 400 W offre un temps de chauffe express, associé à un débit de vapeur continu de 45 g/min pour des résultats rapides et à une fonction pressing ultra-efficace de 190 g/min pour venir à bout des plis les plus tenaces.

(1) par Calor, en comparaison avec les autres semelles Calor

(2) En comparaison avec la génération de fers à repasser Easygliss précédente

** Par Calor, en comparaison avec les autres semelles Calor*

*** En comparaison avec la génération de fers à repasser Easygliss précédente*

BENEFICES DU PRODUIT



n° 1 de la glisse*

La glisse la plus rapide de Calor*. Meilleure performance vapeur.** Profitez de performances ultimes avec la semelle n° 1 de Calor, dotée de la technologie Durilium Airglide assurant une glisse exceptionnelle.

* Par Calor, en comparaison avec les autres semelles Calor

** En comparaison avec la génération de fers à repasser Easygliss précédente

Puissance de 2 400 W pour un temps de chauffe rapide

Parfaitement adapté à vos besoins quotidiens, ce fer vapeur d'une puissance de 2 400 W garantit un temps de chauffe rapide, pour des résultats irréprochables à tout moment.



Un repassage efficace

Un débit de vapeur continu de 45 g/min maximum permet de raccourcir vos sessions de repassage, sans compromis sur l'efficacité.

Fonction pressing pour les plis les plus tenaces

Une fonction pressing extrêmement puissante de 190 g/minute élimine facilement les plis des tissus épais et les plis tenaces.

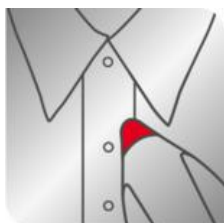
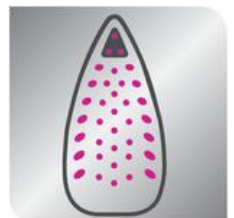


Protection Anti-goutte

Protégez votre linge des taches d'eau grâce à un système anti-goutte qui vous permet d'arborer un look irréprochable au quotidien.

Diffusion optimale de la vapeur

Les trous de la semelle sont 100% actifs permettant une diffusion optimale de la vapeur pour des sessions de repassage plus simples et à l'efficacité inégalée.



Pointe de précision pour accéder aux zones difficiles

Cet appareil bien conçu est doté d'une pointe de précision pour éliminer facilement les plis, où qu'ils se trouvent, même dans les zones les plus difficiles d'accès comme les coutures et les cols.

Réglages de vapeur automatiques

Le système de vapeur automatique garantit une simplicité inégalée en vous permettant de régler la combinaison de vapeur/température adaptée grâce à un bouton.



Système de remplissage simple pour une praticité maximale

Ce fer à repasser est doté d'un système de remplissage simple avec une large ouverture ; encore une fonctionnalité qui vous permet de faciliter vos séances de repassage.

Semelle Durilium Airglide résistant aux rayures

Offrant une glisse exceptionnelle et des performances durables, la semelle haute qualité Durilium Airglide a été conçue pour durer dans le temps et garantir des résultats irréprochables, jour après jour.



Défroissage vapeur vertical facilité

Un défroissage des grands vêtements et des vêtements délicats facilité grâce à la fonction de défroissage vertical, idéale éliminer les plis des costumes et autres vêtements ou tissus suspendus, même les rideaux.

Des performances longue durée

Le réglage anti-calcaire maintient les performances de l'appareil, ainsi que les résultats de repassage au fil du temps.

PHOTOS DU PRODUIT

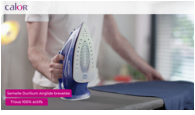
Autres images produit



Photos produit in situ



Video(s)



[product.madein]



[product.pos.in.pack]



Notice d'utilisation



[product.safety.sheet]



CARACTERISTIQUES DU PRODUIT

PERFORMANCE EN TERMES DE PUISSANCE ET DE DÉBIT DE VAPEUR

➤ Puissance	2400
➤ Débit vapeur continu	45 g/min
➤ Fonction pressing	190 g/min
➤ Vapeur verticale	Oui
➤ Jet	Oui
➤ Réglage de la vapeur et de la température	Vapeur automatique

PERFORMANCES DE LA SEMELLE

➤ Technologie de la semelle	Durilium Airglide
➤ Glisse de la semelle	*****
➤ Durabilité de la semelle/résistance aux rayures	*****
➤ Diffusion continue de la vapeur	Pointe, côté et centre
➤ Pointe précision	Oui

CONFORT D'UTILISATION

➤ Anti-goutte	OUI
➤ Longueur du cordon électrique	2 m
➤ Capacité du réservoir d'eau	270 ml
➤ Gâchette vapeur ergonomique	Oui
➤ Repose talon stable	Oui
➤ Capacité du réservoir d'eau	L
➤ Ouverture de remplissage du réservoir	Extra large

AUTRES CARACTÉRISTIQUES

➤ Coloris	Bleu Marine
➤ Pays d'origine	France
➤ Garantie	2 ans
➤ Disponibilité des pièces détachées	15 ans

INFORMATIONS LOGISTIQUES

CMMF : 1830007487

Code EAN	Colisage	Pièces / couche palette	Couches / palette	Pièces / palette	Pièces / container
EAN ST : 3121040074879 EAN UC :	6	36	3	108	C20 : C40 : HQ4 :

	Produit nu	Produit emballé	Carton	Palette
Dimensions (L x l x H)	300 x 145,0 x 150.0 (mm)	340 x 140 x 180 (MM)	425 x 343 x 360 (MM)	1 200 x 800 x 1 206 (MM)
Poids	1295 (KG)	1,648 (KG)	9,89 (KG)	199,02 (KG)