



**PRO EXPRESS PROTECT 7,5 BARS ROUGE**  
CENTRALE VAPEUR  
GV9220C0

**Ultra-puissante, 100 % sûre pour tous types de tissus\***

Offrez à vos vêtements la meilleure performance vapeur grâce à la centrale vapeur haute pression Pro Express Protect. La technologie haute pression permet une efficacité digne des professionnels et son système exclusif de double protection préserve l'aspect d'origine de vos vêtements. La centrale vapeur dispose d'un système de réglages qui garantit des vêtements 100% sûrs sans aucun risque

*\*repasser tous types de tissus*

## BENEFICES DU PRODUIT



### Ultra-puissante

Le meilleur de la puissance vapeur pour des résultats exceptionnels. La technologie de la pompe haute pression de 7,5 bars garantit des résultats de qualité professionnelle pour un repassage plus rapide.

### Une fonction pressing ultra-puissante

La fonction pressing ultra-puissante de 540 g/minute vient à bout des faux plis même les plus tenaces.



### Résultats parfaits

Le débit de vapeur continu haute pression de 135 g/minute produit des résultats parfaits à chaque fois, pour une élimination des plis exceptionnelle, en toute simplicité.

### Utilisation 100 % sûre

Cette centrale vapeur permet de repasser facilement en toute sérénité grâce à l'association entre vapeur et température sans risque de brûlure des tissus.



### Assainit vos vêtements

L'association de la vapeur et de la chaleur émanant de la semelle tue 99,9 % des bactéries pour une hygiène optimale.

### Collecteur de calcaire amovible

Collecte jusqu'à 10 x plus\* de particules de calcaire pour des performances vapeur longue durée

(\* comparé à des produits concurrents)



### Système de protection : ne laisse pas de taches

Le système Protect transforme les gouttes et les fuites en vapeur pour éviter les taches et protéger vos vêtements.

### Semelle Durilium AirGlide Autoclean

La technologie Durilium AirGlide garantit la meilleure glisse de Calor pour un repassage rapide et sans effort avec une glisse supérieure de 33 % et des performances durables. Le revêtement catalytique Autoclean de Calor vous aide à conserver votre semelle sans taches et en parfait état au fil du temps, avec une diffusion optimale de la vapeur pour un repassage très efficace



### Réservoir d'eau pratique et amovible

Le réservoir d'eau amovible d'1,8 L peut être rempli à tout moment pendant la séance de repassage.

### Transport facile et sécurisé

Le système de verrouillage offre de nombreuses options de rangement et de transport simples et sécurisées.



### Produit réparable - 10 ans

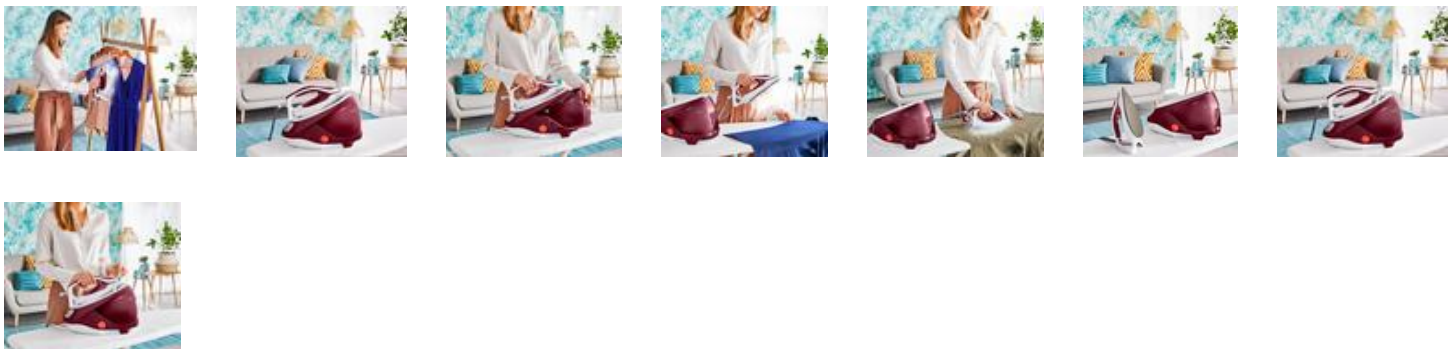
- Conçu pour être réparé
- Mise à disposition rapide des pièces à coût limité pendant 10 ans et plus
- 6500 centres de réparations dans le Monde

## PHOTOS DU PRODUIT

### Autres images produit



### Photos produit in situ



[product.packshot360]



---

**Packaging**



---

**Notice d'utilisation**



---

**[product.safety.sheet]**



## CARACTERISTIQUES DU PRODUIT

### PERFORMANCE EN TERMES DE PUISSANCE ET DE DÉBIT DE VAPEUR

|   |                       |
|---|-----------------------|
| ➤ Puissance                                 | 2600 W                |
| ➤ Débit vapeur                              | 135 g/min             |
| ➤ Fonction pressing                         | 540 g/min             |
| ➤ Pression vapeur                           | 7.5 bar               |
| ➤ Vapeur verticale                          | Oui                   |
| ➤ Réglage de la vapeur et de la température | Pas besoin de réglage |
| ➤ Temps de chauffe                          | 2 min                 |
| ➤ Cuve haute pression                       | Oui                   |

### PERFORMANCES DE LA SEMELLE

|   |  |
|---|--|
| ➤ Technologie de la semelle                         | Durilium Airglide Autoclean Ultra-thin |
| ➤ Glisse de la semelle                              | *****                                  |
| ➤ Durabilité de la semelle/résistance aux rayures   | *****                                  |
| ➤ Diffusion continue de la vapeur                   | Pointe, côté et centre                 |
| ➤ Pointe précision                                  | Oui                                    |
| ➤ Jet de vapeur concentré à la pointe de la semelle | Oui                                    |

### CONFORT D'UTILISATION

|  |                                    |
|--|------------------------------------|
| ➤ Anti-goutte                                | OUI                                |
| ➤ Mode Eco                                   | Oui                                |
| ➤ Longueur du cordon électrique              | 1.6 m                              |
| ➤ Système de verrouillage du fer sur sa base | Oui                                |
| ➤ Capacité du réservoir d'eau                | 1.8 L                              |
| ➤ Repose talon stable                        | Oui                                |
| ➤ Réservoir d'eau                            | Amovible                           |
| ➤ Remplissage continu                        | Oui                                |
| ➤ Rangement du cordon                        | Cordon électrique et cordon vapeur |

### GESTION DU CALCAIRE

|                        |     |
|------------------------|-----|
| ➤ Collecteur de tartre | Oui |
| ➤ Alerte de tartre     | Oui |

### AUTRES CARACTÉRISTIQUES

|                                      |                |
|--------------------------------------|----------------|
| ➤ Coloris                            | Blanc et rouge |
| ➤ Pays d'origine                     | France         |
| ➤ Garantie                           | 2 ans          |
| ➤ Disponibilité des pièces détachées | 15 ans         |

## INFORMATIONS LOGISTIQUES

CMMF : 1830007722

| Code EAN                           | Colisage | Pièces / couche palette | Couches / palette | Pièces / palette | Pièces / container                      |
|------------------------------------|----------|-------------------------|-------------------|------------------|---|
| EAN ST : 3121040077221<br>EAN UC : | 1        | 6                       | 3                 | 18               | C20 : 680<br>C40 : 1 400<br>HQ4 : 1 575 |

|                        | Produit nu      | Produit emballé      | Carton               | Palette                  |
|------------------------|-----------------|----------------------|----------------------|--------------------------|
| Dimensions (L x l x H) | 398 x 243 x 294 | 447 x 284 x 344 (MM) | 450 x 287 x 347 (MM) | 1 200 x 800 x 1 175 (MM) |
| Poids                  | 5.1 (KG)        | 5,5 (KG)             | 5,5 (KG)             | 99 (KG)                  |