



**PRO EXPRESS PROTECT 7.6 BARS BLEU**  
CENTRALE VAPEUR  
GV9221C0

**Ultra-puissante, 100 % sûre pour tous types de tissus\***

Offrez à vos vêtements la meilleure performance vapeur grâce à la centrale vapeur Pro Express Protect. La technologie haute pression permet une efficacité digne des professionnels et son système exclusif de double protection préserve l'aspect d'origine de vos vêtements. La centrale vapeur dispose d'un système de réglages qui garantit des vêtements 100% sûrs sans aucun risque.

*\*repasser tous types de tissus*

## BENEFICES DU PRODUIT



### Ultra-puissante

Le meilleur de la puissance vapeur pour des résultats exceptionnels. La technologie de la pompe haute pression de 7,6 bars garantit des résultats de qualité professionnelle pour un repassage plus rapide.

### Une fonction pressing ultra-puissante

La fonction pressing ultra-puissante de 550 g/minute vient à bout des faux plis même les plus tenaces.



### Résultats parfaits

Le débit de vapeur continu haute pression de 140 g/minute produit des résultats parfaits à chaque fois, pour une élimination des plis exceptionnelle, en toute simplicité.

### Utilisation 100 % sûre

Cette centrale vapeur permet de repasser facilement en toute sérénité grâce à l'association entre vapeur et température sans risque de brûlure des tissus.



### Assainit vos vêtements

L'association de la vapeur et de la chaleur émanant de la semelle tue 99,9 % des bactéries pour une hygiène optimale.

### Collecteur de calcaire amovible

Collecte jusqu'à 10 x plus\* de particules de calcaire pour des performances vapeur longue durée

(\* comparé à des produits concurrents)



### Système de protection : ne laisse pas de taches

Le système Protect transforme les gouttes et les fuites en vapeur pour éviter les taches et protéger vos vêtements.

### Semelle Durilium AirGlide Autoclean

La technologie Durilium AirGlide garantit la meilleure glisse de Calor pour un repassage rapide et sans effort avec une glisse supérieure de 33 % et des performances durables. Le revêtement catalytique Autoclean de Calor vous aide à conserver votre semelle sans taches et en parfait état au fil du temps, avec une diffusion optimale de la vapeur pour un repassage très efficace.



### Réservoir d'eau pratique et amovible

Le réservoir d'eau amovible d'1,8 L peut être rempli à tout moment pendant la séance de repassage.

### Transport facile et sécurisé

Le système de verrouillage offre de nombreuses options de rangement et de transport simples et sécurisées.



### Produit réparable - 10 ans

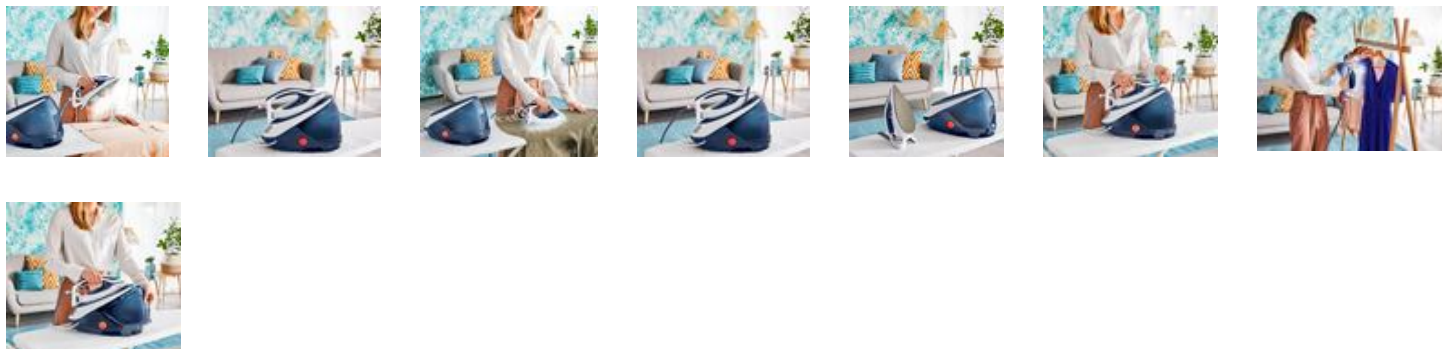
- Conçu pour être réparé
- Mise à disposition rapide des pièces à coût limité pendant 10 ans et plus
- 6500 centres de réparations dans le Monde

## PHOTOS DU PRODUIT

### Autres images produit



### Photos produit in situ



[product.packshot360]



---

***Notice d'utilisation***



---

***[product.safety.sheet]***



**CARACTERISTIQUES DU PRODUIT****PERFORMANCE EN TERMES DE PUISSANCE ET DE DÉBIT DE VAPEUR**

➤ Puissance	2600 W
➤ Débit vapeur	140 g/min
➤ Fonction pressing	550 g/min
➤ Pression vapeur	7.6 bar
➤ Pompe à eau	bar
➤ Vapeur verticale	Oui
➤ Réglage de la vapeur et de la température	Pas besoin de réglage
➤ Temps de chauffe	2 min
➤ Cuve haute pression	Oui

**PERFORMANCES DE LA SEMELLE**

➤ Technologie de la semelle	Semelle Durilium Airglide Autoclean ultra-fine
➤ Glisse de la semelle	*****
➤ Durabilité de la semelle/résistance aux rayures	*****
➤ Diffusion continue de la vapeur	Pointe, côté et centre
➤ Pointe précision	Oui
➤ Jet de vapeur concentré à la pointe de la semelle	Oui

**CONFORT D'UTILISATION**

➤ Anti-goutte	OUI
➤ Mode Eco	Oui
➤ Longueur du cordon électrique	1.6 m
➤ Système de verrouillage du fer sur sa base	Oui
➤ Capacité du réservoir d'eau	1.8 L
➤ Repose talon stable	Oui
➤ Réservoir d'eau	Amovible
➤ Remplissage continu	Oui
➤ Rangement du cordon	Cordon électrique et cordon vapeur

**GESTION DU CALCAIRE**

➤ Collecteur de tartre	Oui
➤ Alerte de tartre	Oui

**AUTRES CARACTÉRISTIQUES**

➤ Coloris	Blanc et bleu
➤ Pays d'origine	France

**INFORMATIONS LOGISTIQUES****CMMF : 1830007724**

Code EAN	Colisage	Pièces / couche palette	Couches / palette	Pièces / palette	Pièces / container
EAN ST : 3121040077245 EAN UC :	1	6	3	18	C20 : 680 C40 : 1 400 HQ4 : 1 575

	Produit nu	Produit emballé	Carton	Palette
Dimensions (L x l x H)	398,0 x 243,0 x 294,0 (mm)	447 x 284 x 344 (MM)	450 x 287 x 347 (MM)	1 200 x 800 x 1 175 (MM)
Poids	5,1	5,5 (KG)	5,5 (KG)	99 (KG)