



CUBE

CUBE 5,8 BARS NOIR ET BLEU

Défroisseur
UT2020CO

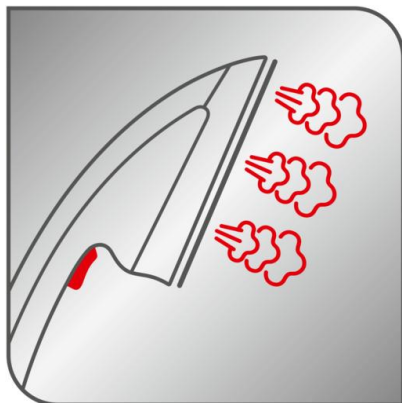
**Le premier défroisseur purificateur haute pression*
pour assainir et défroisser grâce au pouvoir 100% naturel de
la vapeur**

Le défroisseur haute pression CUBE de Calor offre des performances polyvalentes et une puissance vapeur impressionnante, répondant à tous vos besoins d'assainissement et de défroissage à la maison, le tout avec un seul appareil pratique. Son format mobile d'une portée de 4,8 m et sa poignée lui assure un mouvement fluide dans toute la maison, avec le pouvoir assainissant naturel de la vapeur à haute pression à 155°C qui tue jusqu'à 99,99% des virus et des bactéries**. La technologie de vapeur à haute pression combinée à une tête ultra-légère garantit des résultats exceptionnels jour après jour. Cube est fabriqué en France dans notre usine Calor de Pont-Evêque située en Isère.

**par Calor*

***Virus: tests externes, sept. 2020, sur Murine Norovirus. En mode «normal», en contact avec du coton. Germes et bactéries: tests externes, avr. 2019, sur S. Aureus, K. Pneumoniae et E. Coli. L'élimination des virus, des germes et des bactéries est favorisée dans des conditions de repassage soigneuses: 2 allers-retours min. Plus d'informations sur www.calor.fr*

BENEFICES DU PRODUIT



Défroissez et assainissez tous les textiles

Un soin du linge qui change la donne et plus encore : assainissement entièrement naturel, défroissage vertical et repassage, le tout dans un format mobile pratique qui garantit une puissance de vapeur purifiante dans chaque pièce de votre maison.

Vapeur puissante et assainissante

La puissance intense de la vapeur élimine jusqu'à 99,99 % des virus, bactéries et germes**, offrant une solution entièrement naturelle pour une hygiène parfaite.



Technologie à haute pression

La technologie avancée fournit une puissance de vapeur impressionnante : débit de vapeur continu jusqu'à 90 g/min, fonction pressing de 200 g/min pour les plis récalcitrants et pression de vapeur allant jusqu'à 5,8 bars.

Format mobile intelligent

Le design bien conçu comprend une poignée facile à saisir, une tête ultra-légère qui pèse uniquement 530 grammes et a une portée de 4,8 m, pour des déplacements ergonomiques, sans effort et en douceur dans toute la maison afin de fournir une vapeur assainissante partout où vous en avez besoin.

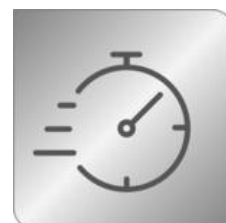


Fabriqué en France

Ce défroisseur vapeur haute pression Cube est fabriqué en France dans notre usine Calor de Pont-Evêque située en Isère

Temps de chauffe rapide et pratique

Il faut environ 70 secondes pour que votre défroisseur à haute pression soit opérationnel. Vous pouvez ainsi profiter rapidement de ses performances pour une utilisation quotidienne et des retouches de dernière minute.



Pratique grâce à l'accessoire inclus

Ce modèle comprend une brosse à tissu pratique, conçue pour les tissus épais et les tissus d'ameublement.

Entièrement naturel

Rafraîchissez et assainissez grâce à la puissance de la vapeur entièrement naturelle, sans aucun produit chimique, pour une maison plus saine.



Réduit les allergènes

Gardez votre maison saine, fraîche et sûre grâce au pouvoir purificateur de la vapeur, en neutralisant les allergènes pour un environnement de vie plus confortable.

Réduit les odeurs

Il réduit les odeurs dans les textiles et plus encore, un autre avantage de l'utilisation de la puissance naturelle de la vapeur pour purifier votre maison.



Arrêt automatique

Pour une utilisation plus sûre, l'appareil s'éteint automatiquement après quelques minutes d'inutilisation.

Technologie Smart Protect

Profitez d'un système de soin du linge avancé, sûr à utiliser pour tous vos vêtements, même les plus délicats comme ceux en soie, avec une technologie ne nécessitant aucun réglage.



Système de rinçage anti-calcaire

Profitez de performances durables et de résultats fiables jour après jour grâce à un système de gestion du calcaire avec rinçage qui garantit un entretien et une protection complète de votre défroisseur.

Produit réparable - 10 ans

- Conçu pour être réparé
- Mise à disposition rapide des pièces à coût limité pendant 10 ans et plus
- 6500 centres de réparations dans le Monde



****Virus: tests externes, sept. 2020, sur Murine Norovirus. En mode «normal», en contact avec du coton. Germes et bactéries: tests externes, avr. 2019, sur S. Aureus, K. Pneumoniae et E. Coli. L'élimination des virus, des germes et des bactéries est favorisée dans des conditions de repassage soigneuses: 2 allers-retours min. Plus d'informations sur www.calor.fr**

PHOTOS DU PRODUIT

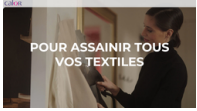
Autres images produit



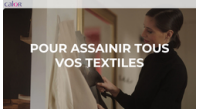
Photos produit in situ



[product.packshot360]



Video(s)



Packaging

[product.madein]



[product.pos.in.pack]



Notice d'utilisation



CARACTERISTIQUES DU PRODUIT**PUISSANCE ET PERFORMANCE**

| | |
|----------------------------------|-----------------------------|
| ➤ Puissance | 2170 W |
| ➤ Débit vapeur | 90 g/min |
| ➤ Fonction pressing | 200 g/min |
| ➤ [Bar steam pressure] | 5,8 bar |
| ➤ Temps de montée en température | 70 s |
| ➤ Tête vapeur | Semelle en acier inoxydable |
| ➤ Tue des bactéries | 99,99% |
| ➤ Assainir | Oui |

CONFORT D'UTILISATION

| | |
|--------------------------------------|----------|
| ➤ Capacité du réservoir d'eau | 1,1 L |
| ➤ Réservoir d'eau | Amovible |
| ➤ Détecteur réservoir vide | Oui |
| ➤ Longueur du cordon électrique | 3 m |
| ➤ Autonomie | 80 min |
| ➤ Bouton Marche/Arrêt | Manuel |
| ➤ Réglage de la vapeur | 3 |
| ➤ Indicateur de vapeur prête | Oui |
| ➤ Rangement du cordon d'alimentation | Velcro |

DURABILITÉ

| | |
|--------------------|--------|
| ➤ Alerte de tartre | Oui |
| ➤ Pays d'origine | France |

INFORMATIONS LOGISTIQUES**CMMF : 1830008228**

| Code EAN | Colisage | Pièces / couche palette | Couches / palette | Pièces / palette | Pièces / container |
|------------------------------------|----------|-------------------------|-------------------|------------------|-------------------------|
| EAN ST : 3121040082287 EAN UC : | 1 | 8 | 3 | 24 | C20 : C40 : HQ4 : |

| | Produit nu | Produit emballé | Carton | Palette |
|------------------------|----------------------|-----------------|-----------------|---------------------|
| Dimensions (L x l x H) | 244 x 155 x 305 (mm) | 392 x 285 x 310 | 392 x 290 x 345 | 1 200 x 800 x 1 190 |
| Poids | 4,25 (KG) | 4,4 (KG) | 4,4 (KG) | 105,6 (KG) |