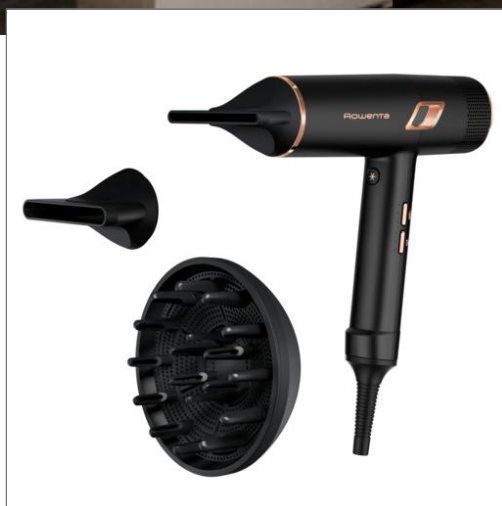


ROWENTA®



ultimate
EXPERIENCE
MAESTRIA

Maestria Ultimate Experience
Sèche-cheveux
CV9920F0

Maîtrisez l'art du brushing

Le sèche-cheveux Maestria Ultimate Expérience de Rowenta vous offre tout ce dont vous avez besoin pour maîtriser l'art du brushing. Ce sèche-cheveux est hautement performant grâce à l'alliance parfaite d'un moteur digital compact offrant un flux d'air élevé et d'un concentrateur extra-fin de 5 mm. Cette buse crée un flux d'air concentré pour vous offrir des possibilités de coiffure infinies. Découvrez son absolue légèreté pour exprimer votre style et votre personnalité en toute simplicité. Magnifiez vos cheveux avec la technologie Air-To-Care pour un fini parfait et une brillance longue durée.

BENEFICES DU PRODUIT



L'art du brushing

Ce sèche-cheveux est hautement performant grâce à l'alliance parfaite d'un moteur digital compact offrant un flux d'air élevé et d'un concentrateur extra-fin de 5 mm pour un flux d'air concentré.

Ultra léger

Maestria Ultimate Experience ne pèse que 385 g pour une facilité d'utilisation jour après jour. Il se rangera aisément dans votre placard ou votre valise.



Brillance longue durée

La technologie Air-to-Care garantit une brillance et une coiffure d'exception, avec une combinaison d'ions positifs et négatifs qui restaure l'équilibre naturel de vos cheveux pour un éclat longue durée.

Kit complet d'accessoires

Obtenez des résultats dignes d'un salon de coiffure grâce au concentrateur de 5 mm pour sécher et lisser vos cheveux, au concentrateur de 9 mm pour un brushing structuré et au diffuseur pour apporter du volume à votre coiffure.



Résultat longue durée

La touche air froid vous permet de fixer votre coiffure pour une finition parfaite et durable.

Réglages adaptés

Cet appareil répond à tous vos besoins avec 3 températures/3 vitesses pour adapter parfaitement le débit d'air et la température de séchage en fonction de votre type de cheveux.



Nettoyage facile

Grille amovible pour un nettoyage simplifié et des performances longue durée.

Produit réparable - 10 ans

- Conçu pour être réparé
- Mise à disposition rapide des pièces à coût limité pendant 10 ans et plus
- 6500 centres de réparations dans le Monde



PHOTOS DU PRODUIT

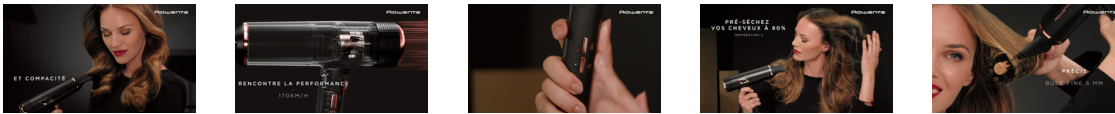
Autres images produit



Photos produit in situ



Video(s)



Packaging



[product.ifu]



CARACTERISTIQUES DU PRODUIT**RÉSULTAT/UTILISATION**

➤ Puissance	2 000 W
➤ Dimensions du concentrateur	5 et 9 mm
➤ Nombre de températures	3
➤ Nombre de vitesses	3
➤ Touche air froid	OUI
➤ Concentrateur	2
➤ Type de diffuseur	Standard
➤ Accessoire 1 :	Diffuseur
➤ Diffuseur	Oui

RESPECT DES CHEVEUX

➤ Générateur ionique	OUI
----------------------	-----

ERGONOMIE/CONFORT D'UTILISATION

➤ Type de moteur	Digital
➤ Grille amovible	OUI
➤ Compact	Oui
➤ Coffret cadeau Premium	Oui
➤ Léger	Oui

SPÉCIFICITÉS TECHNIQUES

➤ Tension	220-240 V
➤ Longueur du cordon électrique	1.8 m
➤ Coloris	Noir et cuivre

BESOIN

➤ Brushing	Oui
------------	-----

RÉSULTAT ATTENDU

➤ Volume	Oui
➤ Mise en forme	Oui

➤ Pays d'origine	Chine
➤ Garantie	2 ans
➤ Disponibilité des pièces détachées	15 ans

INFORMATIONS LOGISTIQUES**CMMF : 1830008286**

Code EAN	Colisage	Pièces / couche palette	Couches / palette	Pièces / palette	Pièces / container
EAN ST : 3121040082867 EAN UC :	6	24	3	72	C20 : 2 880 C40 : 6 090 HQ4 : 7 170

	Produit nu	Produit emballé	Carton	Palette
Dimensions (L x l x H)	185 x 56 x 255 (MM)	306 x 276 x 98 (MM)	565 x 318 x 312 (MM)	1 200 x 800 x 1 070 (MM)
Poids	0,41 (KG)	1,45 (KG)	8,7 (KG)	125,4 (KG)