

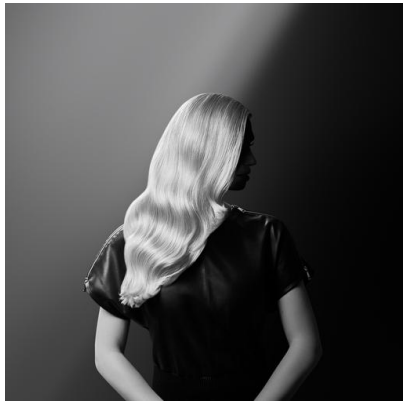


**STUDIO DRY**  
Sèche-cheveux moteur DC  
CV581LC0

## Séchage ultra-rapide

Le sèche-cheveux Studio Dry Calor x KARL LARGERFELD offre des résultats efficaces pour un séchage quotidien en toute simplicité. La technologie Effiwatts garantit l'efficacité du séchage tout en réduisant la consommation d'énergie, tandis que les 6 réglages de vitesse/température vous permettent de contrôler le séchage du bout des doigts. Découvrez des résultats efficaces et des fonctionnalités intelligentes pour faciliter votre routine jour après jour.

## BENEFICES DU PRODUIT

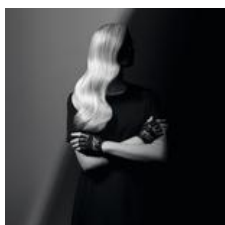


### Séchage haute performance

Découvrez un sèche-cheveux performant et moins gourmand en énergie grâce à la technologie Effiwatts avancée, pour un séchage efficace jour après jour.

### Facile à utiliser

Utilisez votre sèche-cheveux en toute simplicité grâce aux 3 réglages de température et aux 2 réglages de vitesse pour adapter le flux d'air et la température de séchage en fonction de votre type de cheveux.



### Cheveux sains et protégés

La technologie Thermo Control protège vos cheveux en leur offrant la température idéale pour préserver leur beauté naturelle jour après jour.

### Séchage précis

Apportez la touche finale à votre coiffure grâce au concentrateur, qui permet de concentrer le flux d'air pour un séchage précis et des résultats parfaits.



### Résultat longue durée

La touche air frais fixe la coiffure à la fin du brushing pour un résultat sublime et longue durée.

### Nettoyage facile

La grille arrière amovible permet un nettoyage facile et prolonge la durée de vie de votre appareil.



### Confort d'utilisation

Le long cordon d'alimentation de 1,8 m offre une grande liberté de mouvement tandis que son design ergonomique promet une prise en main agréable et une utilisation plus facile.

## Réparable au juste prix - 15 ans

- Conçu pour être réparé
- Mise à disposition rapide des pièces à coût limité pendant 15 ans et plus
- 6200 réparateurs agréés mondiaux



## PHOTOS DU PRODUIT

### Autres images produit



### Photos produit in situ



### Video(s)



### Packaging



### Notice d'utilisation



**CARACTERISTIQUES DU PRODUIT****RÉSULTAT/UTILISATION**

➤ Puissance	2 100 W
➤ Performance	2 300 Effiwatts
➤ Dimensions du concentrateur	12 mm
➤ Nombre de températures	3
➤ Nombre de vitesses	2
➤ Touche air froid	Oui
➤ Concentrateur	1

**ERGONOMIE/CONFORT D'UTILISATION**

➤ Type de moteur	DC
➤ Grille amovible	Oui
➤ Anneau de suspension	Oui
➤ Eco énergie	Oui

**SPÉCIFICITÉS TECHNIQUES**

➤ Tension	220-240 V
➤ Longueur du cordon électrique	1,8 m
➤ Coloris	Noir

**RÉSULTAT ATTENDU**

➤ Séchage rapide	Oui
➤ Pays d'origine	Chine
➤ Garantie	2 ans
➤ Disponibilité des pièces détachées	15 ans

**INFORMATIONS LOGISTIQUES****CMMF : 1830008574**

Code EAN	Colisage	Pièces / couche palette	Couches / palette	Pièces / palette	Pièces / container
EAN ST : 3121040085745 EAN UC :	8	32	5	160	C20 : 3 960 C40 : 8 240 HQ4 : 9 680

	Produit nu	Produit emballé	Carton	Palette
Dimensions (L x l x H)	216 x 89 x 289 (MM)	95 x 218 x 298 (MM)	455 x 403 x 322 (MM)	1 200 x 800 x 1 715 (MM)
Poids	0,59 (KG)	0,875 (KG)	7 (KG)	140 (KG)