



**K/ PRO STYLIST**  
Lisseur  
SF466LC0

### **Stylisation professionnelle. 41 % plus de brillance\***

De qualité professionnelle, le lisseur K/ Pro Stylist de Calor x KARL LAGERFELD permet de lisser, en un seul passage, tous les types de cheveux, des racines aux pointes grâce à son peigne professionnel intégré pour reproduire la technique du coiffeur. Son système ionique et son revêtement exclusif Keratin & Glow apportent une brillance éclatante et une finition parfaite. Les différents réglages de température allant de 140 à 210°C vous permettront de réaliser différentes coiffures ; la température "Respect" à 170°C vous aidera à protéger les cheveux contre la casse. Avoir des cheveux parfaitement lisses n'a jamais été aussi facile grâce aux plaques flottantes qui s'adaptent à l'épaisseur des cheveux et à l'écran LCD facile à utiliser.

*\*%moyen, test de laboratoire indépendant, vs Cheveux naturels, France 2021*

## BENEFICES DU PRODUIT

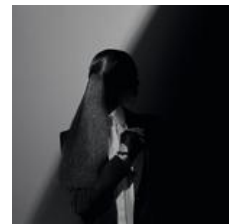


### Un accessoire professionnel

Ce lisseur est doté d'un peigne professionnel intégré pour reproduire la technique du coiffeur.

### Des cheveux doux et brillants

Le système ionique et le revêtement Keratin & Glow qui associe de la pro-kératine et de la tourmaline minérale garantissent des cheveux doux, soyeux, avec 41% de brillance en plus\*.

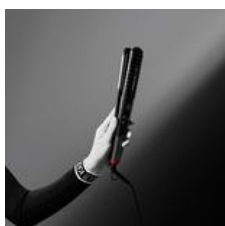
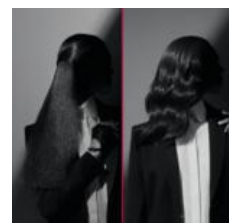


### Des résultats efficaces sur tous les types de cheveux

Ses fonctions intelligentes et sa température constante offrent une efficacité en un seul passage pour tous les types de cheveux.

### Fonction 2-en-1

Ce lisseur a été conçu pour répondre à tous vos besoins avec la fonction Straight & Curl qui vous permet de lisser ou boucler/onduler vos cheveux et changer de coiffure au gré de vos envies.

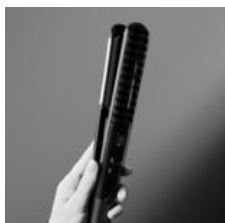
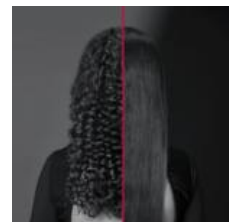


### Contrôles de température polyvalents

8 réglages différents (de 140 à 210°C) avec une température Respect de 170°C pour des cheveux préservés ainsi qu'un mode boost à 210°C pour un lissage rapide ainsi qu'une technologie avancée de détection de la chaleur pour empêcher la surchauffe.

### Efficacité en un seul passage

Le système de plaque flottante ajuste les deux plaques en fonction de l'épaisseur de la mèche de cheveux pour une glisse optimale à chaque mouvement et une efficacité en un seul passage.



### Commandes intuitives

L'écran LCD facilite le lissage grâce à son design épuré et intuitif qui permet d'ajuster la température en toute simplicité.

### Design premium

Ses détails raffinés et ses lignes modernes en font un lisseur ergonomique et élégant. Il est accompagné d'une pochette de rangement thermorésistante de qualité pour stocker facilement l'appareil.



## PHOTOS DU PRODUIT

### Autres images produit



### Photos produit in situ



### Video(s)



### Packaging



### Guide démarrage rapide



**CARACTERISTIQUES DU PRODUIT****RÉSULTAT/UTILISATION**

➤ Revêtement des plaques	Céramique
➤ Fonctions	Lissage absolu, boucles et ondulations
➤ Plaques flottantes	Oui
➤ Température de plaque réglable	De 140 à 210 °C
➤ Nombre de plaques flottantes	1
➤ Type de cheveux	Cheveux secs
➤ Destiné aux	Hommes/Femmes

**RESPECT DES CHEVEUX ET ERGONOMIE**

➤ Générateur ionique	Oui
➤ Extrémité froide	Oui

**ERGONOMIE/CONFORT D'UTILISATION**

➤ Anneau de suspension	Oui
➤ Pochette	Oui

**SPÉCIFICATIONS TECHNIQUES**

➤ Tension	110-240 V
➤ Autres	Revêtement Keratin & Glow sur les plaques
➤ Longueur du cordon électrique	1.80 m
➤ Coloris	Noir et rouge
➤ Couleur de la prise	Noir
➤ Autres accessoires inclus	Peigne professionnel intégré

**BESOIN**

➤ Lissage	Oui
➤ Bouclage	Oui

**RÉSULTAT ATTENDU**

➤ Lissage	Oui
➤ Boucler et onduler	Oui

➤ Pays d'origine	Chine
➤ Garantie	2 ans
➤ Disponibilité des pièces détachées	15 ans

**INFORMATIONS LOGISTIQUES****CMMF : 1830008588**

Code EAN	Colisage	Pièces / couche palette	Couches / palette	Pièces / palette	Pièces / container
EAN ST : 3121040085882 EAN UC :	6				C20 : 11 220 C40 : 23 280 HQ4 : 27 360

	Produit nu	Produit emballé	Carton	Palette
Dimensions (L x l x H)	331 x 38.7 x 36.4 (MM)	335 x 60 x 105 (MM)	230 x 200 x 355 (MM)	
Poids	0.409 (KG)	0,8 (KG)	4,8 (KG)	