

**PRO EXPERT**  
Sèche-cheveux Moteur AC  
CV8820C0

## Brushing professionnel 2 x plus rapide\*

Le sèche-cheveux Pro Expert de Calor vous garantit un brushing digne d'un salon de coiffure avec de la brillance en plus grâce à sa technologie avancée. Le moteur AC de 2 100 W de qualité professionnelle et longue durée garantit un séchage 2 fois plus rapide\*, tandis que le revêtement antistatique en tourmaline réduit les frisottis et apporte une touche de brillance aux cheveux. Un set d'accessoires de haute qualité pour réaliser différentes coiffures pour des looks tendances jour après jour.

*\*Test de perception, vs sèche-cheveux habituel, 30 volontaires, 1 mois, France 2021*

## BENEFICES DU PRODUIT



### Un brushing rapide digne d'un salon de coiffure

Le moteur AC professionnel combiné à une puissance de 2100W offre un séchage 2 fois plus rapide\*. Le flux d'air puissant et concentré allant jusqu'à 126 km/h offre une maîtrise parfaite pour la mise en forme des cheveux.

### Des cheveux doux et brillants

Le revêtement en tourmaline émet naturellement des ions pour réduire l'électricité statique et les frisottis et rend les cheveux doux et brillants.

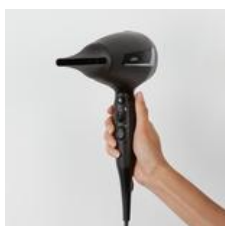


### Des looks différents à portée de main

Concentrateur ultra fin de 6 mm pour un brushing lisse parfait et diffuseur pour augmenter le volume naturel des cheveux (idéal sur cheveux bouclés pour obtenir des boucles bien définies et rebondies).

### Coiffure longue tenue

La touche air froid fixe la coiffure pour un résultat longue durée.



### Réglages adaptés

Maîtrisez votre séance de coiffage avec ses 3 réglages de température et 2 réglages de vitesse pour adapter le flux d'air et la température en fonction de votre type de cheveux.

### Nettoyage facile

La grille arrière amovible permet de nettoyer facilement et rapidement votre sèche-cheveux, tout en prolongeant sa durée de vie.

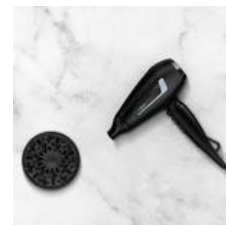


### Confort et simplicité d'utilisation

Le cordon d'alimentation de 1,8 m offre une grande liberté de mouvement. Son design ergonomique permet une prise en main confortable et agréable pour une mise en forme plus facile.

## Produit robuste et durable

Performances de qualité professionnelle avec un moteur AC qui dure 2 fois plus longtemps qu'un moteur DC classique, pour un produit durable sur lequel vous pouvez compter jour après jour.



## Réparable au juste prix - 15 ans

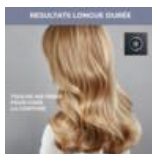
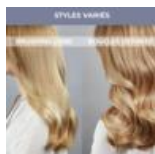
- Conçu pour être réparé
- Mise à disposition rapide des pièces à coût limité pendant 15 ans et plus
- 6200 réparateurs agréés mondiaux

## PHOTOS DU PRODUIT

### Autres images produit



### Photos produit in situ



### Video(s)



### Packaging



**CARACTERISTIQUES DU PRODUIT****RÉSULTAT/UTILISATION**

➤ Puissance	2100 W
➤ Vitesse de l'air (km/h)	126
➤ Dimensions du concentrateur	6 mm
➤ Nombre de températures	3
➤ Nombre de vitesses	2
➤ Touche air froid	Oui
➤ Revêtement de la grille	Tourmaline
➤ Concentrateur	2
➤ Type de diffuseur	Standard
➤ Diffuseur	Oui

**ERGONOMIE/CONFORT D'UTILISATION**

➤ Type de moteur	AC
➤ Grille amovible	Oui
➤ Compact	Oui
➤ Anneau de suspension	Oui

**SPÉCIFICITÉS TECHNIQUES**

➤ Tension	220-240 V
➤ Longueur du cordon électrique	1.8 m
➤ Coloris	Noir et gris bleu
➤ Type de prise	EUROPE

**BESOIN**

➤ Brushing	Oui
➤ Pays d'origine	Chine
➤ Garantie	2 ans
➤ Disponibilité des pièces détachées	15 ans

**INFORMATIONS LOGISTIQUES****CMMF : 1830008594**

Code EAN	Colisage	Pièces / couche palette	Couches / palette	Pièces / palette	Pièces / container
EAN ST : 3121040085943 EAN UC :	6	18	9	162	C20 : 3 090 C40 : 6 600 HQ4 : 7 710

	Produit nu	Produit emballé	Carton	Palette
Dimensions (L x l x H)	182 x 92.5 x 298 (MM)	106 x 300 x 233 (MM)	335 x 615 x 247 (MM)	1 200 x 800 x 2 357 (MM)
Poids	0.81 (KG)	1,167 (KG)	7 (KG)	210 (KG)