

Des cheveux lisses en un rien de temps



Réglages adaptés

Ses 2 réglages de température répondront à tous vos besoins : le réglage standard à 180 °C pour un lissage ultra-performant et la fonction BOOST à 210 °C pour les cheveux difficiles à coiffer.



Ne cherchez plus, le lisseur cheveux Express Style de Rowenta est le produit qu'il vous faut : un lissage sans effort, des résultats parfaits et un format conçu pour les cheveux longs. Profitez d'une glisse parfaite grâce au revêtement en céramique tourmaline. Deux températures pour répondre à tous vos besoins : 180°C pour des résultats impeccables et une fonction BOOST à 210°C pour les cheveux difficiles à coiffer, avec des plaques 20 % plus longues* pour lisser même les cheveux les plus longs en toute simplicité.

Idéal pour les cheveux longs

Donnez à vos cheveux toute l'attention qu'ils méritent grâce à ce lisseur doté de plaques 20 % plus longues*, offrant un résultat haute performance (idéal pour les cheveux longs).



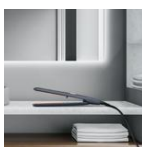
Simple d'utilisation

Son seul bouton de commande avec indicateur LED et son design ergonomique le rendent facile à utiliser.



Temps de chauffe rapide

Conçu pour vous offrir un maximum de confort, il est prêt en seulement 45 secondes pour un lissage exceptionnel en un clin d'œil.



Efficace en un seul passage

Le système de plaques flottantes ajuste les deux plaques en fonction de l'épaisseur de la mèche de cheveux pour obtenir une pression constante.



Des cheveux brillants et anti frisottis

Le revêtement en céramique tourmaline émet une chaleur uniforme et offre une glisse parfaite.



Caractéristiques techniques

RÉSULTAT/UTILISATION

Revêtement des plaques	Céramique Tourmaline
Fonctions	Lissage absolu
Fonction boucles	Oui
Plaques flottantes	Oui
Nombre de plaques flottantes	2
Type de cheveux	Cheveux secs
Destiné aux	Hommes/Femmes
Dimensions des plaques	25 x 110 mm
Température réglable	180°C à 210°C

RESPECT DES CHEVEUX ET ERGONOMIE

Extrémité froide	Oui
------------------	-----

ERGONOMIE/CONFORT D'UTILISATION

Anneau de suspension	Oui
Pochette	Oui
Ecran	LED
Indicateur de chauffe	Oui
Sécurité	Système de verrouillage
Temps de chauffe	45 secondes

SPÉCIFICATIONS TECHNIQUES

Tension	110-240 V
Autres	Plaques : 11cm x 2,5 cm
Cordon 360°	Oui
Type d'élément chauffant	Céramique
Longueur du cordon électrique	1.8 m
Coloris	Bleu/gris et abricot
Autres accessoires inclus	10 stickers décoratifs
Consommation d'énergie en mode arrêt (W)	0 W

Fréquence	50-60 Hz
-----------	----------

BESOIN

Bouclage	Oui
----------	-----

RÉSULTAT ATTENDU

Lissage	Oui
Boucles et ondulations	Oui

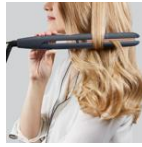
Pays d'origine : Chine

Garantie : 2 ans

Disponibilité des pièces détachées : 15 ans

2 en 1

Ultra-polyvalent, ce lisseur lisse et boucle vos cheveux au gré de vos envies pour une multitude de looks et de coiffures.



Liberté de mouvement et rangement en toute sécurité

Son cordon rotatif à 360° vous offre une plus grande maniabilité et un meilleur confort d'utilisation. Rangez-le en toute sécurité grâce au système de verrouillage des plaques.



Réparable au juste prix - 15 ans

- Conçu pour être réparé
- Mise à disposition rapide des pièces à coût limité pendant 15 ans et plus
- 6200 réparateurs agréés mondiaux



* par rapport aux plaques standard de Rowenta (9 x 2,5 cm)

INFORMATIONS LOGISTIQUES - CMMF : 1830009052

Code EAN	Colisage	Pièces / couche palette	Couches / palette	Pièces / palette	Pièces / container
EAN ST : 3121040090527 EAN UC :	6	90	3	270	C20 : 11 400 C40 : 23 700 HQ4 : 27 900

	Produit nu	Produit emballé	Carton	Palette
Dimensions (L x l x H)	331 x 33 x 37	90 x 60 x 340	200 x 200 x 360	1 200 x 800 x 1 214
Poids	0.38 (KG)	0,557 (KG)	3,34 (KG)	150,3 (KG)

PHOTOS DU PRODUIT

Autres images produit



Photos produit in situ



Video(s)



Packaging



Notice d'utilisation

