

Thermo Care, Lisseur, Efficace en un seul passage, Cheveux protégés

Lisseur
SF8120C0

Des résultats professionnels en un seul passage

Découvrez Thermo Care de Calor, un lisseur haute performance doté de la technologie Thermocare qui aide à préserver la santé de vos cheveux. Recommandé par les professionnels, il intègre un capteur dans chaque plaque pour une régulation parfaite de la température et une efficacité en un seul passage, afin d'offrir à vos cheveux le soin qu'ils méritent. Le revêtement céramique Titanium permet une excellente glisse pour un lissage parfait et une protection des cheveux.

DESCRIPTION PRODUIT SITE @

Des cheveux protégés et une efficacité en un seul passage avec le lisseur Thermo Care

Le lisseur Thermo Care de Calor associe la technologie Thermocare et le revêtement exclusif Titanium pour des résultats parfaits et des cheveux protégés. Il assure une régulation parfaite de la température avec un capteur intégré dans chaque plaque flottante pour une efficacité en un seul passage. Il est recommandé par les professionnels notamment pour la protection qu'il apporte à vos cheveux : à vous les coiffures sublimes comme chez le coiffeur !

BÉNÉFICES PRODUIT SITE DISTRIBUTEUR

Calor Thermo Care Lisseur, Efficace en un seul passage, Cheveux protégés SF8120C0

- **CHEVEUX PROTÉGÉS** : technologie Thermocare pour une régulation parfaite de la température avec un capteur dans chaque plaque pour une efficacité en un seul passage tout en préservant la santé de vos cheveux. Recommandé par les professionnels.
- **TECHNOLOGIE AVANCÉE** : la température est contrôlée 1000x/min pour des résultats précis et professionnels pour des cheveux lissés parfaitement
- **GLISSE EXCEPTIONNELLE** : conçu pour offrir des performances durables, notre revêtement exclusif Titanium assure un temps de chauffe rapide, une distribution uniforme de la chaleur et une glisse parfaite à chaque passage
- **BRILLANCE ÉCLATANTE** : la technologie ionique réduit l'électricité statique et les frisottis pour des cheveux lisses, faciles à coiffer et brillants
- Réparabilité 15 ans, Garantie 2 ans
- **RÉGLAGES ADAPTÉS** : 5 réglages de température, de 150 à 210 °C, affichés sur un écran LED facile d'utilisation pour répondre aux besoins de tous les types de cheveux
- **COIFFURES VARIÉES** : polyvalent avec sa forme arrondie, il permet de lisser, boucler ou onduler vos cheveux au gré de vos envies
- **PRATICITÉ** : la pochette de rangement pratique est idéale pour emmener votre lisseur partout et le ranger facilement chez vous
- **LIVRÉ AVEC** : pochette de rangement

BENEFICES DU PRODUIT

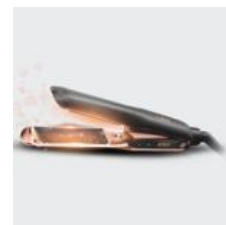


Efficace en un seul passage

Recommandé par les professionnels, ce lisseur promet un lissage parfait en un seul passage pour des résultats dignes d'un professionnel tout en préservant la santé de vos cheveux.

Des cheveux protégés

La technologie Thermocare utilise 2 capteurs haute précision dans chaque plaque pour un contrôle précis de la température lors du coiffage.



Vous coiffer n'a jamais été aussi facile

Nos plaques dotées d'un revêtement exclusif en céramique Titanium assurent une glisse parfaite pour des cheveux lisses et brillants.

Brillance éclatante

La technologie ionique réduit l'électricité statique et les frisottis pour des cheveux lisses, faciles à coiffer et brillants.



Réglages adaptés et contrôle précis

Les 5 réglages de température allant de 150 à 210 °C, répondent aux besoins de différents types de cheveux, avec un écran LED facile à utiliser et pour un contrôle précis.

Coiffures variées

Son design rond a été pensé pour répondre à tous vos besoins en matière de coiffures et vous permet de lisser, boucler ou onduler vos cheveux au gré de vos envies.



Praticité

La pochette de rangement pratique est idéale pour emmener votre lisseur partout et le ranger facilement chez vous.

Produit réparable 15 ans au juste prix

Conçu pour être facilement réparé pendant 15 ans grâce à nos pièces détachées disponibles à un coût raisonnable rapidement au travers de notre réseau de 6200 réparateurs dans le monde.





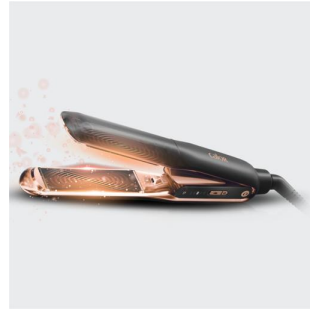
Revêtement exclusif Titanium pour une glisse parfaite

Vous coiffer n'a jamais été aussi facile ! Nos plaques dotées d'un revêtement exclusif en céramique Titanium assurent une glisse parfaite pour des cheveux lisses et brillants.



Réglages adaptés

5 réglages de température allant de 150 à 210 °C, pour répondre aux besoins des différents types de cheveux. Ecran LED pour une utilisation facile et un contrôle précis.



Technologie ionique pour des cheveux lisses et brillants

Notre technologie ionique réduit l'électricité statique et les frisottis pour des cheveux lisses, faciles à coiffer et brillants.



Système de verrouillage pour un transport sûr et facile

Conçu pour un rangement et un transport faciles, le système de verrouillage des plaques vous permet d'utiliser et de ranger votre lisseur en toute sécurité.



Design rond pour des coiffures variées

Polyvalent avec sa forme arrondie, il permet de lisser, boucler ou onduler vos cheveux au gré de vos envies.

PHOTOS DU PRODUIT

Autres images produit



Bannière Premium Bureau



Photos produit in situ



Video(s)



Packaging



Notice d'utilisation



CARACTERISTIQUES DU PRODUIT

RÉSULTAT/UTILISATION

➤ Revêtement des plaques	Céramique
➤ Fonctions	Boucles et lissage absolu
➤ Fonction boucles	Oui
➤ Plaques flottantes	Oui
➤ Nombre de plaques flottantes	2
➤ Destiné aux	Hommes/Femmes
➤ Type de lisseur	Lisseur

RESPECT DES CHEVEUX ET ERGONOMIE

➤ Générateur ionique	Oui
----------------------	-----

ERGONOMIE/CONFORT D'UTILISATION

➤ Pochette	Oui
➤ Affichage	LED
➤ Indicateur de chauffe	Oui
➤ Sécurité	Système de verrouillage
➤ Arrêt automatique	30 min
➤ Temps de chauffe	30 secondes

SPÉCIFICATIONS TECHNIQUES

➤ Tension	220-240 V
➤ Cordon 360°	Oui
➤ Type d'élément chauffant	Céramique
➤ Longueur du cordon électrique	2.7 m
➤ Coloris	Noir / Or rose

BESOIN

➤ Lissage	Oui
➤ Bouclage	Oui

RÉSULTAT ATTENDU

➤ Lissage	Oui
➤ Boucles et ondulations	Oui

➤ Pays d'origine	Chine
➤ Garantie	2 ans
➤ Disponibilité des pièces détachées	15 ans

INFORMATIONS LOGISTIQUES

CMMF : 1830009209

Code EAN	Colisage	Pièces / couche palette	Couches / palette	Pièces / palette	Pièces / container
EAN ST : 3121040092095 EAN UC :	6	54	13	702	C20 : 7 800 C40 : 17 100 HQ4 : 20 400

	Produit nu	Produit emballé	Carton	Palette
Dimensions (L x l x H)	327 x 32 x 375	337 x 130 x 60	352 x 275 x 200	1 200 x 800 x 2 461
Poids	0.45 (KG)	0,698 (KG)	4,19 (KG)	511,23 (KG)

RELATIONS

CMMF : 1830009209

Switch (replace)	
Switch (is replaced by)	
Cross-sell	
Accessories	
Linked to finished products	2024-08-14