



calor® | STUDIO DRY

**Studio Dry, Sèche-cheveux , Séchage très rapide, Moteur de 2 100 W**  
Sèche-cheveux moteur DC  
CV5847C6

## Séchage très rapide et brillance éclatante

Doté de fonctions intelligentes, le sèche-cheveux Studio Dry de Calor assure un séchage très rapide pour vous faciliter la vie au quotidien et vous préparer en un rien de temps. Améliorez votre routine beauté avec ce sèche-cheveux haute performance de séchage de 2300 effiwatts, équivalente à celle d'un sèche-cheveux de 2300 W pour une consommation énergétique de seulement 2100W\*. Il est équipé d'une touche Air frais pour fixer la coiffure, d'un concentrateur pour un coiffage précis et des finitions parfaites et d'un diffuseur pour apporter un volume naturel aux boucles, et bien plus.

*\* Modèle de 2 100 W comparé à un modèle de 2 300 W du même fabricant*

## DESCRIPTION PRODUIT SITE @

### Un sèche-cheveux haute performance pour un séchage très rapide et efficace

Des produits de beauté faciles à utiliser. Découvrez le sèche-cheveux Studio Dry de Calor, conçu pour améliorer votre routine beauté et vous préparer en un rien de temps. Ce sèche-cheveux assure un séchage très rapide. Il est doté de nombreuses fonctions avancées, dont une touche Air frais pour fixer la coiffure et deux accessoires pour un coiffage précis et facile au quotidien.

## BÉNÉFICES PRODUIT SITE DISTRIBUTEUR

### Calor Studio Dry Sèche-cheveux , Séchage très rapide, Moteur de 2 100 W CV5847C6

- **SÉCHAGE TRÈS RAPIDE** : Technologie Effiwatts haute performance pour un séchage rapide et un flux d'air puissant équivalent à un sèche-cheveux de 2 300 W avec une consommation énergétique réelle de seulement 2 100 W\* (\* Modèle de 2 100 W comparé à un modèle de 2 300 W du même fabricant)
- **SÉCHAGE PRÉCIS** : Le concentrateur permet un coiffage précis et des finitions parfaites
- **PROTECTION AMÉLIORÉE** : Le réglage Thermo Control offre la température idéale permettant la protection et la préservation de la beauté naturelle de vos cheveux.
- **COIFFURES VARIÉES** : Le diffuseur est parfait pour définir et fixer vos boucles
- **RÉPARABILITÉ 15 ANS AU JUSTE PRIX** Engagement de réparabilité 15 ans au juste prix grâce à notre réseau de 6200 réparateurs dans le monde, pour contribuer à la protection de l'environnement et à la réduction des déchets
- **COIFFURE LONGUE TENUE** : La touche Air frais permet d'apporter la touche finale en fixant la coiffure
- **NETTOYAGE FACILE** : Grille amovible pour faciliter le nettoyage et prolonger la durée de vie du produit
- **FACILITE D'UTILISATION** : Sa légèreté et son cordon d'alimentation extra-long de 1,8m permettent une plus grande liberté de mouvement et une utilisation simple
- **LIVRÉ AVEC** : 1 concentrateur, 1 diffuseur

## BENEFICES DU PRODUIT



### Séchage très rapide

Technologie Effiwatts haute performance pour un séchage rapide et un flux d'air puissant équivalent à un sèche-cheveux de 2 300 W\* avec une consommation énergétique réelle de seulement 2 100 W (\* Modèle de 2 100 W comparé à un modèle de 2 300 W du même fabricant)

### Séchage précis

Le concentrateur permet un coiffage précis et des finitions parfaites

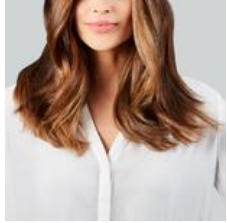


### Protection améliorée

Le réglage Thermo Control offre la température idéale permettant la protection et la préservation de la beauté naturelle de vos cheveux

### Coiffures variées

Le diffuseur est parfait pour définir et fixer vos boucles



### Coiffure longue tenue

La touche Air frais permet d'apporter la touche finale en fixant la coiffure

### Nettoyage facile

Grille amovible pour faciliter le nettoyage et prolonger la durée de vie du produit



### Praticité

Grâce à sa légèreté et son cordon d'alimentation extra-long de 1,8m pour une plus grande liberté de mouvement et une utilisation simple

### Produit réparable 15 ans au juste prix

Engagement de réparabilité 15 ans au juste prix grâce à notre réseau de 6 200 réparateurs dans le monde, pour contribuer à la protection de l'environnement et à la réduction des déchets

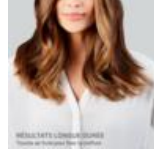


## PHOTOS DU PRODUIT

### Autres images produit



### Photos produit in situ



### Video(s)



### Packaging



### Notice d'utilisation



**CARACTERISTIQUES DU PRODUIT****RÉSULTAT/UTILISATION**

➤ Puissance	2 100 W
➤ Performance	2 300 Effiwatts
➤ Dimensions du concentrateur	14 mm
➤ Nombre de températures	3
➤ Nombre de vitesses	2
➤ Touche air frais	Oui
➤ Concentrateur	1
➤ Diffuseur	Oui

**ERGONOMIE/CONFORT D'UTILISATION**

➤ Type de moteur	Moteur standard (DC)
➤ Grille amovible	Oui
➤ Anneau de suspension	Oui

**SPÉCIFICITÉS TECHNIQUES**

➤ Tension	220-240 V
➤ Longueur du cordon électrique	1,8 m
➤ Coloris	Argile rose

➤ Pays d'origine	Chine
➤ Garantie	2 ans
➤ Disponibilité des pièces détachées	15 ans

**INFORMATIONS LOGISTIQUES****CMMF : 1830009330**

Code EAN	Colisage	Pièces / couche palette	Couches / palette	Pièces / palette	Pièces / container
EAN ST : 3121040093306 EAN UC :	8	32	3	96	C20 : 3 840 C40 : 8 000 HQ4 : 9 200

	Produit nu	Produit emballé	Carton	Palette
Dimensions (L x l x H)	216 x 89 x 289	218 x 95 x 298	455 x 398 x 315	1 200 x 800 x 1 073
Poids	0.7 (KG)	0,975 (KG)	7,8 (KG)	93,6 (KG)

**RELATIONS****CMMF : 1830009330**

Switch (replace)	
Switch (is replaced by)	
Cross-sell	
Accessories	
Linked to finished products	