

Le sèche-cheveux lissant au nouveau design révolutionnaire, puissant et léger

Air Motion de Calor est un sèche-cheveux lissant haute performance conçu pour sécher et lisser vos cheveux rapidement, avec un geste simple. Son design ergonomique et son poids plume 2 fois plus léger** est préféré par 100% des femmes*. Découvrez un sèche-cheveux qui garantit des résultats parfaits : un moteur haute vitesse délivrant un flux d'air ultra puissant allant jusqu'à 170 km/h, un peigne lissant à effet Coanda éliminant les frisottis et offrant un lissage ultra brillant.

par rapport à leur sèche-cheveux habituel - test externe, testé par 30 femmes, France, 2024 **par rapport à la gamme Compact Pro CV69 de Calor *par rapport à la brosse Powerstraight réglée sur 160 °C*

DESCRIPTION PRODUIT SITE @

Avec Air Motion, séchez et lissez vos cheveux rapidement avec un geste simple.

Découvrez une nouvelle façon de sécher et lisser vos cheveux quotidiennement. Air Motion est ultra léger et facile à manier grâce à sa conception ergonomique, préféré par 100 % des femmes* interrogées. Il allie confort et efficacité avec un flux d'air ultra puissant allant jusqu'à 170 km/h et un peigne lissant recréant l'effet Coanda pour des cheveux lisses, brillants et sans frisottis. Air Motion s'emporte partout !

BÉNÉFICES PRODUIT SITE DISTRIBUTEUR

Calor Air Motion Sèche-cheveux lissant, Ergonomique 300g, Effet Coanda, CF8C20C0

- **FACILE ET LÉGER** : 100 % des femmes préfèrent Air Motion pour son design ergonomique* de seulement 300g (*par rapport à leur sèche-cheveux habituel. Test externe, testé par 30 femmes, France, 2024)
- **DES RÉSULTATS RAPIDES** : sèche-cheveux lissant doté d'un moteur digital haute vitesse délivrant un flux d'air ultra puissant allant jusqu'à 170 km/h, pour un séchage rapide et un lissage impeccable
- **LISSAGE PARFAIT** : l'effet Coanda offre un lissage naturel, 86 % des femmes déclarent avoir moins de frisottis* (*par rapport à leur sèche-cheveux habituel. Test externe, 30 femmes, France, 2024)
- **CHEVEUX PROTÉGÉS** : des cheveux sont lissés naturellement avec un flux d'air utilisant 50% de chaleur en moins*** (**par rapport à la brosse Powerstraight réglée sur 160 °C)
- **RÉPARABILITÉ 15 ANS AU JUSTE PRIX** : engagement de réparabilité 15 ans au juste prix grâce à notre réseau de 6 200 réparateurs dans le monde, pour contribuer à la protection de l'environnement et à la réduction des déchets
- **FACILE À TRANSPORTER** : un design compact et une pochette de rangement en velours, Air Motion est parfait pour une utilisation à la maison ou en voyage.
- **BRILLANCE ÉCLATANTE** : la technologie ionique diffuse des millions d'ions antistatiques pour des cheveux doux, soyeux, faciles à coiffer et d'une brillance éclatante
- **RÉGLAGES PERSONNALISÉS** : 9 combinaisons de vitesse/température pour adapter les réglages selon votre type de cheveux et le résultat souhaité
- **COIFFURE LONGUE TENUE** : le bouton Air froid fixe le résultat à la fin du coiffage pour un look impeccable tout au long de la journée
- **LIVRÉ AVEC** : concentrateur, peigne lissant, pochette de voyage/rangement

BENEFICES DU PRODUIT



Coiffage facile

Profitez de résultats de séchage et de lissage avec un geste simple grâce à un design ergonomique et 2 fois plus léger**, préféré par 100 % des femmes.*

Performance de séchage

Moteur digital haute vitesse offrant un flux d'air ultra puissant allant jusqu'à 170 km/h, pour un séchage et un lissage ultra rapides et efficaces.

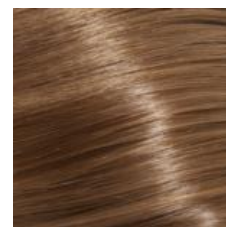


Lissage naturel

L'effet Coanda produit un flux d'air offrant un lissage naturel, avec moins de frisottis et des cheveux plus doux et brillants pour 86 % des femmes.

Cheveux protégés

Obtenez un lissage naturel avec 50 % de chaleur en moins*** et préservez vos cheveux grâce à l'effet Coanda. ***par rapport à la brosse Powerstraight réglée sur 160 °C



Brillance éclatante

La technologie ionique diffuse des millions d'ions antistatiques qui réduisent les frisottis pour des cheveux doux, soyeux et plus faciles à coiffer.

Réglages personnalisés

Profitez d'un séchage adapté à votre type de cheveux et à vos besoins grâce aux 9 combinaisons de vitesse/température et des réglages mémorisés.

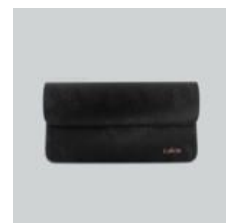


Coiffure longue tenue

Le bouton Air froid fixe la coiffure à la fin du brushing pour un look impeccable tout au long de la journée.

Rangement pratique

Un design compact et une pochette de rangement en velours, Air Motion est parfait pour une utilisation à la maison ou en voyage.





Flux d'air ultra puissant

Sèche-cheveux équipé d'un moteur BLDC offrant un flux d'air puissant allant jusqu'à 170 km/h, pour des résultats ultra rapides et efficaces.



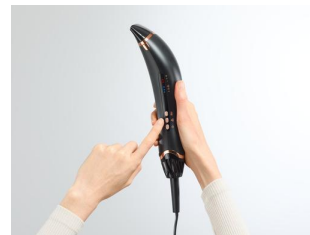
Séchage ultra rapide

Utilisez le concentrateur ultra fin de 5 mm pour un séchage rapide.



Peigne lissant effet Coanda

L'effet Coanda produit un flux d'air qui enveloppe et lisse chaque mèche de cheveux laissant les cheveux lisses, brillants et sans frisottis.



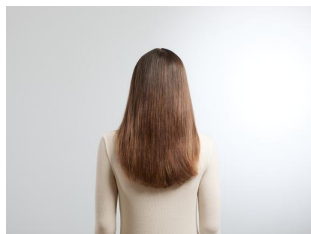
Réglages personnalisés

Des résultats parfaits sur tous les types de cheveux grâce à 9 combinaisons de vitesse/température pour un lissage facile et parfaitement maîtrisé.



Tenue longue durée

Le bouton Air froid fixe le résultat à la fin du coiffage pour un look impeccable qui tient tout au long de la journée.



Cheveux lisses et brillants

La technologie ionique diffuse des millions d'ions antistatiques pour des cheveux doux, soyeux, faciles à coiffer et d'une brillance éclatante.

*par rapport à leur sèche-cheveux habituel - test externe, testé par 30 femmes, France, 2024 **par rapport à la gamme Compact Pro CV69 de Calor ***par rapport à la brosse Powerstraight réglée sur 160 °C

PHOTOS DU PRODUIT

Autres images produit



Bannière Premium Bureau



Slider Bureau



Photos produit in situ



Video(s)



Packaging



Notice d'utilisation



Guide démarrage rapide



CARACTERISTIQUES DU PRODUIT**RÉSULTAT/UTILISATION**

- Puissance 1 300 W
- Nombre de vitesses 3
- Réglages de débit d'air 3
- Touche air frais Oui
- Accessoire 1 : Concentrateur de 5 mm
- Accessoire 2 : Peigne lissant effet Coanda

RESPECT DES CHEVEUX

- Générateur ionique Oui

ERGONOMIE/CONFORT D'UTILISATION

- Pochette Oui
- Grille amovible Oui
- Coffret cadeau Premium Oui

SPÉCIFICITÉS TECHNIQUES

- Tension 220-240 V
- Longueur du cordon électrique 1,8 m
- Coloris Noir / Or rose
- Autres accessoires inclus Brossette de nettoyage

- Pays d'origine Chine
- Garantie 2 ans
- Disponibilité des pièces détachées 15 ans

INFORMATIONS LOGISTIQUES**CMMF : 1830009448**

Code EAN	Colisage	Pièces / couche palette	Couches / palette	Pièces / palette	Pièces / container
EAN ST : 3121040094488 EAN UC :	6	36	7	252	C20 : 4 920 C40 : 10 212 HQ4 : 11 850

	Produit nu	Produit emballé	Carton	Palette
Dimensions (L x l x H)	300 x 86 x 59	375 x 180 x 71	388 x 372 x 228	1 200 x 800 x 1 780
Poids	0.426 (KG)	1,012 (KG)	6,074 (KG)	276,108 (KG)

RELATIONS**CMMF : 1830009448**

Switch (replace)	
Switch (is replaced by)	
Cross-sell	
Accessories	
Linked to finished products	