

Sigma 2 Pro - 2210867

Nouveau



Un nouveau couvercle de cuisson permettant désormais une cuisson indirecte des aliments!!!



sur la surface de cuisson et sur les brûleurs



Couvercle de cuisson avec thermomètre

Technologie Blue Flame : brûleurs haute performance brevetés, pour une parfaite répartition de la chaleur sur toute la surface de cuisson

Couvercle de cuisson avec thermomètre intégré : permet une cuisson indirecte des aliments et diminue le temps de préchauffage

Tiroir de récupération des graisses amovible et lavable au lave-vaisselle

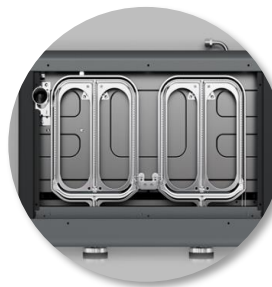
Hauteur des pieds ajustable pour une meilleure stabilité et évacuation des graisses

Conception de la plancha pour une meilleure réparabilité.

Dimensions surface cuisson	L 58 X P 36 cm
Surface de cuisson	Inox
Puissance	6000 W
Dimensions*	L 65 x P 49 x H 29 cm
Poids	24 kg



Couvercle de cuisson avec thermomètre intégré.



6 rampes de brûleurs dotés de la technologie Blue Flame



Evacuation des graisses par l'arrière, évitant ainsi les projections vers l'avant lors de l'utilisation



Récupérateur de graisses latéral intégré au châssis, d'une capacité de 52 cl.



Plancha à rebords surélevés pour une meilleure protection contre les projections et une manipulation des aliments facilitée.

* Couvercle fermé