

Master 2 Pro - 2211043

Nouveau



Un nouveau couvercle de cuisson permettant désormais une cuisson indirecte des aliments!!!



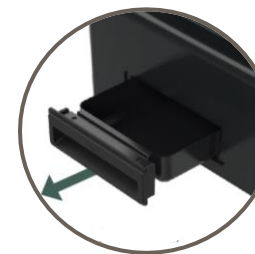
Couvercle de cuisson avec thermomètre intégré.



6 rampes de brûleurs dotés de la technologie Blue Flame



Evacuation des graisses par l'arrière, évitant ainsi les projections vers l'avant lors de l'utilisation



Récupérateur de graisses latéral intégré au châssis, d'une capacité de 52 cl.



Plancha à rebords surélevés pour une meilleure protection contre les projections et une manipulation des aliments facilitée.

Montée en température deux fois plus rapide**

**Tests internes, avec capot fermé, comparés aux modèles Campingaz sans capots



HOUSSE INCLUSE



sur la surface de cuisson et sur les brûleurs



Allumage électronique



Couvercle de cuisson inox avec thermomètre

Technologie Blue Flame : brûleurs haute performance brevetés, pour une parfaite répartition de la chaleur sur toute la surface de cuisson

Couvercle de cuisson inox avec thermomètre intégré : permet une cuisson indirecte des aliments et diminue le temps de pré-chauffage

Tiroir de récupération des graisses amovible et lavable au lave-vaisselle

Hauteur des pieds ajustable sur l'arrière uniquement pour une meilleure stabilité et évacuation des graisses

Conception de la plancha pour une meilleure réparabilité.

Dimensions surface cuisson L 58 X P 36 cm

Surface de cuisson

Inox

Puissance

6000 W

Dimensions*

L 65 x P 52 x H 29 cm

Poids

26 kg

Gencod : 3 13852 213400 6