

Othello 2L - 2212882

Nouveau



Allumage
électronique



Couvercle
de protection

Technologie Blue Flame : brûleurs haute performance brevetés, pour une parfaite répartition de la chaleur sur toute la surface de cuisson

Couvercle de protection sur charnières : protège des poussières et saletés pendant le stockage

Tiroir de récupération des graisses amovible et lavable au lave-vaisselle

Hauteur des pieds du fonds ajustable pour une meilleure stabilité et évacuation des graisse

Conception de la plancha pour une meilleure réparabilité.

Dimensions surface cuisson	L 58 X P 36 cm
Surface de cuisson	Acier émaillé
Puissance	6000 W
Dimensions*	L 65 x P 48 x H 23 cm
Poids	19 kg



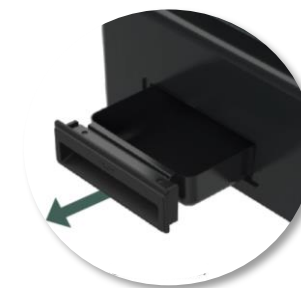
Couvercle de protection sur charnières



6 rampes de brûleurs dotés de la technologie Blue Flame



Evacuation des graisses par l'arrière, évitant ainsi les projections vers l'avant lors de l'utilisation



Récupérateur de graisses latéral intégré au châssis d'une contenance de 52 cl.



Plancha à rebords surélevés pour une meilleur protection contre les projections et une manipulation des aliments facilitée.

Gencod : 3 13852213425 9

* Couverture fermé