

Tefal®



Tefal | Chefclub



Chefclub®

Chefclub poêle à crêpe 25 cm
Poêle à crêpe 25 cm
C2753802

Joyeuse Chandeleur avec Tefal® et Chefclub !

Cette année avec Tefal® & Chefclub, la Chandeleur va éclater de joie et de saveur ! Dégustez en famille de délicieuses crêpes dorées grâce à la grande surface de cuisson de notre crêpière. Le système exclusif Thermo-Signal™ indique la température idéale pour démarrer la cuisson afin d'obtenir des résultats parfaits très facilement, tandis que le revêtement antiadhésif facilite l'utilisation et le nettoyage. Cette poêle à crêpes est compatible tous feux dont induction.

BENEFICES DU PRODUIT



Revêtement antiadhésif

Revêtement antiadhésif de haute qualité pour faciliter la cuisson et le nettoyage au quotidien.

Notre engagement : cuisiner sainement en toute confiance

Notre objectif est de fabriquer des produits performants qui durent des années pour vous garantir une cuisson saine et sûre.

Nos revêtements sont 100% testés sûrs (sans PFOA, sans plomb, sans cadmium)*.

**Contrôles plus stricts que ceux exigés par la réglementation en vigueur sur le contact alimentaire. Sans plomb ni cadmium signifie sans addition intentionnelle de plomb et cadmium dans les revêtements. Pas de migration à une concentration de 0,005 mg/kg.*



THERMO-SIGNAL™ : maîtrise parfaite de la température

La technologie Thermo-Signal™ indique la température idéale de démarrage de cuisson pour garantir une texture, une couleur et un goût parfaits pour de délicieux repas chaque jour.

Forme idéale pour de délicieuses crêpes

Idéale pour de délicieuses crêpes dorées grâce à une large surface de cuisson.



Compatible tous feux

Compatible avec plaques de cuisson à gaz, électriques, vitrocéramiques et induction.

Nettoyage facile

Grâce à son revêtement extérieur antiadhésif



Fabriqué en France

Entièrement conçu et fabriqué en France, avec un savoir-faire et une expertise de haut niveau.

Tefal®, N°1 mondial des articles culinaires*

Tefal® s'efforce de garantir des résultats de cuisson parfaits chaque fois que vous entrez dans votre cuisine - une raison de plus de choisir Tefal®

*Source : Euromonitor International Limited, édition Home and Garden 2019, valeur de la marque en magasin (RSP), données 2018



Eco-conseil : une cuisson économe en énergie

La technologie Thermo-Signal™ indique la température exacte de démarrage de cuisson et évite tout gaspillage d'énergie en garantissant que votre plaque de cuisson ne chauffe pas trop longtemps.

Eco-conseil : ne gaspillez pas l'énergie

Utilisez une plaque de cuisson adaptée à la taille de votre poêle, afin que toute la zone de chauffe soit recouverte par le fond de la poêle, pour une cuisson plus efficace sur le plan énergétique.

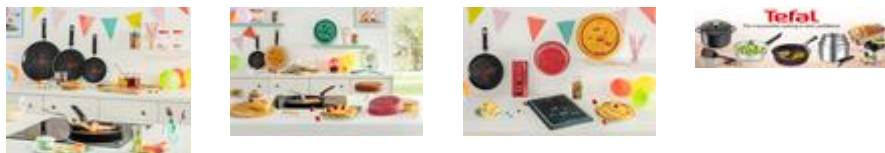


PHOTOS DU PRODUIT

Autres images produit



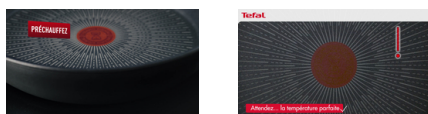
Photos produit in situ



Photo(s) de recettes



Video(s)



[product.madein]



CARACTERISTIQUES DU PRODUIT**EXTRÊME**

➤ Famille de produits	CRÊPIÈRE
➤ Diamètre	25 cm
➤ Matériau	ALUMINIUM
➤ Utilisation sur tables de cuisson	INDUCTION - GAZ - ÉLECTRIQUE - VITROCÉRAMIQUE - HALOGÈNE
➤ Compatible lave-vaisselle	Oui
➤ Nom de revêtement intérieur	Easy Plus
➤ Revêtement intérieur/ finition	REVETEMENT ANTI-ADHÉSIF
➤ Indicateur de température	Oui
➤ Revêtement externe	REVETEMENT ANTI-ADHÉSIF
➤ Couleur de revêtement externe	NOIR
➤ Bord verseur	Oui
➤ Type de poignée	FIXE
➤ Type de fond	TECHNOLOGIE INDUCTION
➤ Pays d'origine	France

INFORMATIONS LOGISTIQUES**CMMF : 2100119602**

Code EAN	Colisage	Pièces / couche palette	Couches / palette	Pièces / palette	Pièces / container
EAN ST : 3168430316966 EAN UC : 3168430316966	6	36	8	288	C20 : C40 : HQ4 :

	Produit nu	Produit emballé	Carton	Palette
Dimensions (L x l x H)	433 x 258 x 69 (mm)	433 x 258 x 69 (MM)	455 x 285 x 130 (MM)	1 200 x 800 x 1 190 (MM)
Poids	0.504 (kg)	0,567 (KG)	3,404 (KG)	163,392 (KG)