

Tefal®



ingenio®
EASY PLUS

Ingenio Easy Plus Lot 2 poêles 24/28 cm + poignée
Set 3 pièces : Poêles 24/28 cm + poignée
L1509202

Ingenio, bien plus qu'une poêle !

Vous voulez vous simplifier la vie en cuisine ? Ingenio est là pour vous aider ! Grâce à sa poignée amovible, vous pourrez cuire sur la plaque de cuisson, gratiner vos recettes au four et conserver les restes au frigo. Et en plus, gagnez de la place dans vos placards grâce à son empilabilité : Ingenio, c'est bien plus qu'une poêle ! La gamme Tefal Ingenio Easy Plus met le meilleur de la cuisine faite maison à portée de main, offrant de délicieux plats pour tous. Le revêtement antiadhésif très résistant assure une durabilité impressionnante et un nettoyage facile, avec la technologie THERMO-SIGNAL™ pour des résultats impeccables.

****Selon des tests réalisés en interne**

*****Cette garantie Tefal n'affecte pas les droits légaux d'un consommateur ou les droits qui ne peuvent être exclus ou limités, ni les droits contre le détaillant auprès duquel le consommateur a acheté le produit.**

******Contrôles plus stricts que ceux exigés par la réglementation en vigueur sur le contact alimentaire. Sans plomb, sans cadmium (sans Pb, sans Cd) signifie sans addition intentionnelle de plomb et de cadmium dans les revêtements et ces substances n'ont pas été détectées par des tests effectués par des laboratoires externes.**

BENEFICES DU PRODUIT



Bien plus qu'une poêle !

Simplifiez vous la vie en cuisine : une poignée ultra sûre, des poêles qui s'empilent pour des recettes qui gratinent au four et se conservent au frigo !

Poignée amovible robuste

Une poignée amovible robuste et fabriquée pour durer : système de sécurité en 3 points, capable de porter jusqu'à 10 kg, et vendue avec une garantie de 10 ans



Notre engagement : cuisiner sainement en toute confiance

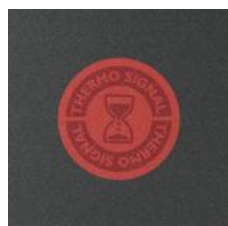
Notre objectif est de fabriquer des produits performants qui durent des années pour vous garantir une cuisson saine et sûre. Nos revêtements sont testés et sûrs (sans PFOA, sans plomb, sans cadmium)*.

**Contrôles plus stricts que ceux exigés par la réglementation en vigueur sur le contact alimentaire. Sans plomb, sans cadmium (sans Pb, sans Cd) signifie sans addition intentionnelle de plomb et de cadmium dans les revêtements et ces substances n'ont pas été détectées par des tests effectués par des laboratoires externes.*



Revêtement antiadhésif Titanium

Avec des couches primaires ultra-densifiées conçues pour résister à la cuisson quotidienne dans le temps, ce revêtement durable offre des performances antiadhésives qui durent jusqu'à 2 fois plus longtemps que les revêtements standards de Tefal.



THERMO-SIGNAL™: maîtrise parfaite de la température

La technologie Thermo-Signal™ indique la température idéale de démarrage de cuisson pour garantir une texture, une couleur et un goût parfaits pour de délicieux repas chaque jour.

Facile à nettoyer

Conçus pour répondre à tous vos besoins culinaires quotidiens, découvrez des ustensiles de cuisine dotés d'un revêtement antiadhésif haute performance à l'intérieur et à l'extérieur, pour un nettoyage facile et une cuisson pratique.



Base Diffusion +

La base Diffusion + assure une répartition uniforme de la chaleur sur toute la surface de la poêle, pour des résultats de cuisson exceptionnellement homogènes.

Tous feux sauf induction

Compatible avec plaques de cuisson à gaz, électriques, et vitrocéramiques.



Fabriqué en France

Entièrement conçu et fabriqué en France, avec un savoir-faire et une expertise de haut niveau.

Tefal®, N°1 mondial des articles culinaires*

Tefal® s'efforce de garantir des résultats de cuisson parfaits chaque fois que vous entrez dans votre cuisine - une raison de plus de choisir Tefal®.

*Source : Euromonitor International Limited, édition Home and Garden 2021, valeur de la marque en magasin (RSP), données 2020



Eco-conseil : temps de refroidissement

Laissez vos plats refroidir à température ambiante avant de les mettre au réfrigérateur, afin de réduire l'énergie nécessaire pour maintenir une température fraîche à l'intérieur du réfrigérateur.

PHOTOS DU PRODUIT

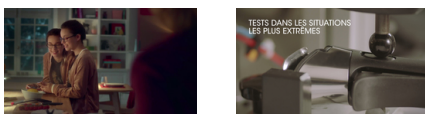
Autres images produit



Photos produit in situ



Video(s)



Logo "fabriqué en "



CARACTERISTIQUES DU PRODUIT

➤ Matériau	Aluminium
➤ Utilisation sur tables de cuisson	GAZ - ELECTRIQUE - CÉRAMIQUE - HALOGÈNE
➤ Compatible lave-vaisselle	TOUS SAUF POIGNÉES
➤ Revêtement intérieur/ finition	RETEMENT ANTI-ADHÉSIF
➤ Revêtement externe	RETEMENT ANTI-ADHÉSIF
➤ Bord verseur	Oui
➤ Type de poignée	Amovible
➤ Caractéristique revêtement	sans PFOA
➤ Pays d'origine	France

INFORMATIONS LOGISTIQUES**CMMF : 2100123147**

Code EAN	Colisage	Pièces / couche palette	Couches / palette	Pièces / palette	Pièces / container
EAN ST : 3168430327665 EAN UC : 3168430327665	4	12	6	72	C20 : C40 : HQ4 :

	Produit nu	Produit emballé	Carton	Palette
Dimensions (L x l x H)		350 x 310 x 80 (MM)	760 x 350 x 180 (MM)	1 200 x 800 x 1 230 (MM)
Poids		1,492 (KG)	5,969 (KG)	107,442 (KG)