

# Tefal®



**ingenio®**  
Eco Resist

**Ingenio Eco Resist Sauteuse 24 cm**  
Sauteuse 24 cm  
L3973502

## Ingenio, bien plus qu'une poêle !

Vous voulez vous simplifier la vie en cuisine ? Ingenio est là pour vous aider ! Grâce à sa poignée amovible (1), vous pourrez cuire sur la plaque de cuisson, gratiner vos recettes au four et conserver les restes au frigo. Et en plus, gagnez de la place dans vos placards grâce à son empilabilité : Ingenio, c'est bien plus qu'une poêle ! Une cuisson intensive exige une poêle capable de résister à des conditions extrêmes. Dotée du tout nouveau revêtement TITANIUM ANTI-RAYURES, la sauteuse Ingenio Eco Resist offre une durabilité antiadhésive exceptionnelle qui résiste même aux ustensiles en métal et élève la cuisine à un tout autre niveau.

**\*\*Selon des tests réalisés en interne**

**\*\*\*Cette garantie Tefal n'affecte pas les droits légaux d'un consommateur ou les droits qui ne peuvent être exclus ou limités, ni les droits contre le détaillant auprès duquel le consommateur a acheté le produit.**

**\*\*\*\*Contrôles plus stricts que ceux exigés par la réglementation en vigueur sur le contact alimentaire. Sans plomb, sans cadmium (sans Pb, sans Cd) signifie sans addition intentionnelle de plomb et de cadmium dans les revêtements et ces substances n'ont pas été détectées par des tests effectués par des laboratoires externes.**

(1) Vendue séparément

## BENEFICES DU PRODUIT



### Bien plus qu'une poêle

Simplifiez vous la vie en cuisine : une poignée ultra sûre, des poêles qui s'empilent pour des recettes qui gratinent au four et se conservent au frigo !

### Poignée amovible robuste (vendue séparément)

Une poignée amovible robuste et fabriquée pour durer : système de sécurité en 3 points, capable de porter jusqu'à 10 kg, et vendue avec une garantie de 10 ans



### Notre engagement : cuisiner sainement en toute confiance

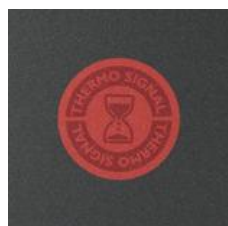
Notre objectif est de fabriquer des produits performants qui durent des années pour vous garantir une cuisson saine et sûre. Nos revêtements sont testés et sûrs (sans PFOA, sans plomb, sans cadmium)\*.

*\*Contrôles plus stricts que ceux exigés par la réglementation en vigueur sur le contact alimentaire. Sans plomb, sans cadmium (sans Pb, sans Cd) signifie sans addition intentionnelle de plomb et de cadmium dans les revêtements et ces substances n'ont pas été détectées par des tests effectués par des laboratoires externes.*



### Titanium antiadhésif

Avec des cristaux ultra-durs assurant une résistance maximale et des performances robustes dans le temps, notre revêtement antiadhésif Titanium anti-rayures dure jusqu'à 6 fois plus longtemps que les revêtements Titanium standard de Tefal.

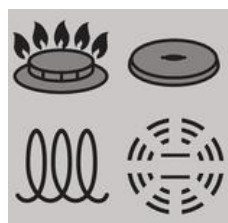


### THERMO-SIGNAL™: maîtrise parfaite de la température

La technologie Thermo-Signal™ indique la température idéale de démarrage de cuisson pour garantir une texture, une couleur et un goût parfaits pour de délicieux repas chaque jour.

### Facile à nettoyer

Conçus pour répondre à tous vos besoins quotidiens, découvrez des ustensiles de cuisine dotés d'un revêtement antiadhésif haute performance à l'intérieur et à l'extérieur, pour un nettoyage facile et une cuisson pratique.



### Tous feux dont induction

Compatible avec plaques de cuisson à gaz, électrique, vitrocéramique et induction.

## Induction avancée

La base Thermo-Fusion™ de Tefal assure une répartition rapide et optimale de la chaleur sur toute la surface de la poêle, pour des aliments délicieux cuits à la perfection.



### Fabriqué en France

Entièrement conçu et fabriqué en France, avec un savoir-faire et une expertise de haut niveau.

### Eco-conseil : temps de refroidissement

Laissez vos plats refroidir à température ambiante avant de les mettre au réfrigérateur, afin de réduire l'énergie nécessaire pour maintenir une température fraîche à l'intérieur du réfrigérateur.



### Tefal®, N°1 mondial des articles culinaires\*

Tefal® s'efforce de garantir des résultats de cuisson parfaits chaque fois que vous entrez dans votre cuisine - une raison de plus de choisir Tefal®.

\*Source : Euromonitor International Limited, édition Home and Garden 2021, valeur de la marque en magasin (RSP), données 2020

## PHOTOS DU PRODUIT

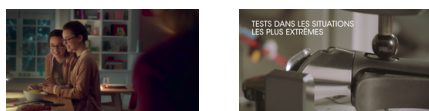
### Autres images produit



### Photos produit in situ



### Video(s)





---

**Packaging**



**CARACTERISTIQUES DU PRODUIT**

➤ Famille de produits	Sauteuse
➤ Diamètre	24 cm
➤ Matériau	Aluminium
➤ Utilisation sur tables de cuisson	Induction - Gaz - Électrique - Vitrocéramique - Halogène
➤ Revêtement intérieur/ finition	REVETEMENT ANTI-ADHÉSIF
➤ Indicateur de température	Oui
➤ Revêtement externe	REVETEMENT ANTI-ADHÉSIF
➤ Couleur de revêtement externe	NOIR
➤ Bord verseur	Oui
➤ Type de poignée	Amovible
➤ Hauteur calotte	80.00 mm
➤ Capacité de la cuve	3.415 L
➤ Caractéristique revêtement	sans PFOA
➤ Surface de cuisson	Antiadhésif
➤ Style de cuisson	Cuisson experte
➤ Durabilité du revêtement (poêles)	X6
➤ Caractéristiques particulières	Empilable
➤ Poignée amovible	Oui
➤ Pays d'origine	France

**INFORMATIONS LOGISTIQUES****CMMF : 2100123192**

Code EAN	Colisage	Pièces / couche palette	Couches / palette	Pièces / palette	Pièces / container
EAN ST : 3168430328440 EAN UC : 3168430328440	6	36	4	144	C20 : C40 : HQ4 :

	Produit nu	Produit emballé	Carton	Palette
Dimensions (L x l x H)	255 x 255 x 80 (mm)	255 x 255 x 80 (MM)	600 x 265 x 275 (MM)	1 200 x 800 x 1 250 (MM)
Poids	0.651 (Kg)	0,753 (KG)	4,517 (KG)	108,408 (KG)